



國泰世華銀行

Cathay United Bank



實現  
最好的安排

# 國泰世華 專業信託手冊

保障子女

退休安養

照顧自己

家業傳承



## 規劃信託時，需要一次就準備一大筆錢嗎？

可以依據自己的資金規劃與信託目的，分次、分年交付信託財產。例如善用每年 220 萬元的贈與免稅額度，累積子女保障信託的金額。

## 是否一定要設置信託監察人？幾位才夠？需要支付信託監察人費用嗎？

信託監察人是信託契約修訂的把關角色，實務上，多數委託人會找信賴的親友或專業律師、會計師擔任。信託監察人可為一人或多人共同擔任，也可安排順位，在信託監察人出缺時，遞補成為信託監察人，確保信託可持續依照契約內容進行。至於信託監察人的報酬，則由委託人與信託監察人協議是否支付或明訂於契約內，再由銀行依約支付。

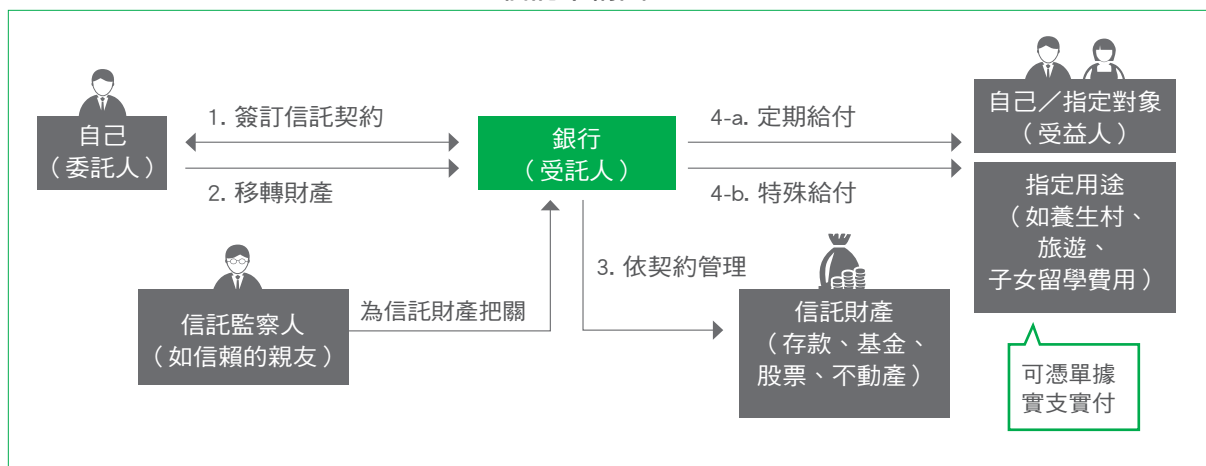
## 信託的費用會不會很高？

常見的「保險給付信託」或「子女保障信託」等標準化信託，簽約費僅數千元。複雜度高的「遺產傳承信託」，則在數萬元至十數萬元以上不等。費用因信託的財產種類及複雜程度而定，可諮詢您的理財顧問或本行信託專業團隊，依據您的需求提供預估金額。

## 信託架構中的委託人、受益人和受託人的關係是什麼？

「委託人」是移轉財產的人。「受益人」即享受信託利益的人（如自己、家人或指定其他人）。「受託人」是依信託目的及契約管理財產者（如銀行）。基本架構如下圖所示：

信託架構圖



## 我想用信託...

退休後，好好照顧自己	02
讓保險金用在關鍵時刻	04
合法節稅，傳承財富	06
分年給付，照顧子女	08
延續家業，接班布局	10
確保遺囑內容如願執行	12
做好事，推動善的循環	14







## 預約有品質的晚年 悠活退休信託

根據內政部統計，台灣平均壽命已超過八十歲。若六十五歲退休，善用退休金規劃信託，事先指定財產運用方式與支付用途，讓您保障基本生活品質，享受悠活退休時光。



**無**論是佈局穩健型基金，或支付生活費、旅遊金、醫療費、養護機構費或看護費等，悠活退休信託可以是個人實現退休生活的藍圖。此外，子女也可以將奉養父母的錢交付信託，避免遭到詐騙或有心人利用，保障父母老年生活與財務安全。

### 案例 1

## 屆齡退休後， 照顧未來的自己

李姓夫妻與子女長年居住在國外，年屆退休後決定返台定居，而子女仍在國外打拼，於是便將退休金交付國泰世華銀行信託管理，預約將來居住養生村及醫療的費用從信託專戶支付，確保老後無法處理財產時，保障夫妻倆生活，也不造成子女負擔。

### 案例 2

## 照顧父母的責任， 子女共同分擔

居住在中部的施家四名成年子女，決定將給父母的奉養金交付國泰世華銀行信託管理，約定父母的生活、醫療、養護機構及看護等費用自信託專戶支付，公平分擔照顧父母的責任。

### 國泰世華信託專業不一樣

1. **接受多元項目財產**：除銀行存款外，也可將股票、不動產或保險給付納入信託。
2. **金額可隨時增加**：信託金額毋須一次交付，可分批增加，累積退休金額。
3. **家族成員可共同擔任委託人**：開放信託委託人不限一名，家人僅需簽訂一份契約，便可共同完成信託規劃。



[>> 回目錄頁](#)



## 讓保險金用在關鍵時刻

# 保險給付信託

保險是傳承和稅務規劃的重要工具。保險指定受益人的保險給付不計入遺產總額，因此不受民法特留分（依法遺產須保留一定的比例給其繼承人）的限制，且保險受益人可享當年每一所得申報戶 3,330 萬元免稅額（免稅額也會依物價指數調整），也可為子女預留繳交遺產稅的稅源。



**保**險給付信託即購買保險後，由保單受益人與銀行簽訂信託契約，並向保險公司辦理批註「限匯入銀行信託財產專戶」，同時約定日後保險給付由銀行依信託規劃內容，由專戶支付給受益人（如：子女）。此外，以自己為受益人的長期看護險、年金險或儲蓄保險，也可透過交付信託，專款專用在自己的未來生活。

### 案例 1

## 為子女的人生階段鋪路

吳姓客戶預計透過保險留下約 2 億元的理賠，且希望這筆資金子女能妥善運用，便透過國泰世華銀行辦理「保險給付信託」，將保險給付分為「基本生活費」、「醫療費」以及「激勵式的條件」：如獎學金、留學金、創業金或結婚購屋基金等。讓父母心中的愛，伴隨在子女人生的每一階段，將財富圓滿傳承。

### 案例 2

## 自己照顧自己， 長照年金險加信託

子女都在國外的王奶奶，有多張年金及儲蓄保險，決定委託國泰世華銀行辦理「保險給付信託」，約定到期後的保險金交付信託，確保若有天臥病或失智時，由專戶直接支付醫療與療養費，不麻煩晚輩，也讓晚年過得有尊嚴。

### 國泰世華信託專業不一樣

1. 可接受各家保險公司給付：不限特定保險公司，讓您每一張投保的保單都能落實投保初衷，勾勒幸福藍圖。
2. 可接受實支實付給付方式：量身定作，依據委託人意願設定給付方式，並由專人提供專業化、客製化服務。



[>> 回目錄頁](#)



國泰世華銀行 信託諮詢

0800-818-001轉870



## 合法節稅又傳富

# 股利贈與信託

股利贈與信託也是常用的稅務規劃工具。通常約定期間約三到五年，或依委託人意願決定期間長短，並由委託人將穩定配股配息透過信託約定方式贈與第三人（如：子女）。當信託到期，交付信託的股票，仍將返還委託人名下。





由於股利信託的「贈與稅」計算方式，是以郵局一年期定期儲金固定利率計算，而非股票的實際配息率，因此，只要股票的實際配息率高於定儲利率愈多，可節省的贈與稅就越可觀。若第三人(如：子女)所得稅率較低，因股利所得由其申報，也可再節稅。

### 案例 三年省下約 300 萬元贈與稅

上櫃公司高階經理人林先生，夫婦共持有股票市值約 2.5 億元，每年都有 (以每年 6% 設算) 穩定配股配息。若未交付信託，連續三年將配息贈與子女，則贈與稅約 318 萬元；交付國泰世華銀行辦理為期三年「股利贈與信託」後，總繳交贈與稅約 14 萬元，共節省約 304 萬元贈與稅。

未交付信託贈與稅	交付信託後贈與稅
〔 2.5 億 ( 持有股票市值 ) x 6% ( 預估配息率 ) - 220 萬 ( 免稅額 ) * 2 人 ( 夫妻 ) 〕 x 10% 贈與稅率 x 3 年 ( 配息贈與子女 ) = 318 萬	〔 576 萬 ( 2.5 億持有股票市值，以定儲利率 * 折現 3 年之贈與孳息 ) - 220 萬 ( 免稅額 ) * 2 人 ( 夫妻 ) 〕 x 10% ( 贈與稅率 ) = 14 萬

\* 假設郵局公告之一年期定期儲金固定利率為 0.78% 試算

### 辦理「股利贈與信託」需知

- ✓ 辦理信託應留意國稅局實質課稅相關規定。
- ✓ 信託期間股利所得由受益人申報，故若受益人因未成年等因素而需與父母合併申報，則無所得移轉節稅效果。
- ✓ 股利受益人為自然人時，需留意健保補充保費議題。



>> 回目錄頁



國泰世華銀行 信託諮詢

0800-818-001轉870

## 把擔心變祝福

# 子女保障信託

孩子再大，在父母心中都是需要被照顧的，但終究無法一輩子陪伴在身旁。留給孩子的財產不只是金錢，更多的是對晚輩的疼惜。與其擔心孩子的未來，不如透過信託，讓每一份保障，都成為對孩子的祝福。



國泰世華銀行 信託諮詢 | 0800-818-001轉870

**除**了善用每年 220 萬元贈與免稅額外，透過「子女保障信託」，專款專用在孩子身上。除可約定生活費與教育費等生活開支，亦可約定支付獎學金、出國留學金或創業金等指定項目，或子女到達指定年齡後整筆撥付，作為創業或置產的第一桶金。

案例  
1

### 獎勵求學， 協助孩子訂立人生階段目標

十年前，一對夫妻把近千萬財產交付信託，並約定自國泰世華銀行的信託專戶，給付子女獎學金與留學費用。孩子從小就清楚自己的目標，亦順利考取心中的理想高中與大學，見證了父母運用「信託」帶給孩子正向發展的功能。

#### 子女保障信託的好處

- ✓ 積少成多，善用免稅額分年贈與
- ✓ 安全性高，信託專戶保障贈與財產
- ✓ 設計彈性，給付條件結合父母期望

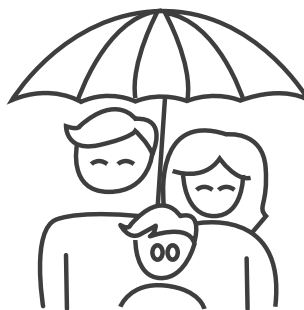
案例  
2

### 隔代信託， 鼓勵金孫留學與壯遊

正值古稀之年的李董，早年規劃得宜，已將大部分的財富傳承第二代。因為疼愛孫子，決定再將上千萬財產交付國泰世華銀行信託，並指定四個不到十歲的孫子女為受益人，約定由信託專戶支付未來高等教育所需的學雜費、住宿費及生活費等以及留遊學的旅費。由於信託成立後，並不會因委託人(贈與財產的人)身故有所影響，如此一來，就算無法親自陪伴長大成人，但對他們的愛與關懷，仍可透過信託長存。

#### 隔代信託的好處

- ✓ 降低第二代再次傳承時，再次支付遺產稅或贈與稅
- ✓ 善用生前贈與，讓傳承不受民法繼承權與特留分的影響



>> 回目錄頁



國泰世華銀行 信託諮詢

0800-818-001轉870





## 啟動接班佈局 股權規劃信託

企業家的接班佈局，往往牽動公司價值與投資人的信任度，尤其是家族企業或創業家更牽涉到家族治理的規劃。「股權規劃信託」可結合企業文化核心價值、核心業務及穩定家族經營權等目標，讓公司持續穩定正向發展。



許多歐美百年企業，都是透過股權信託確保家族的控制權，即便公司交由專業經理人管理，也能確保家族的所有權以及經營收益。接班佈局是時間愈長就愈複雜的狀況題，及早規劃，可在制度與法律框架的保障下，延續家族和企業精神的傳承。

案例

### 贈股孫子女， 保留行使股東權益

南部某一上櫃傳產公司，創業老董交棒後，仍握有大量股份並擔任董事。基於財富傳承，打算將持股贈與多名孫子女，但也擔心股權分散後，影響經營權穩定。在國泰世華銀行的協助下，透過「股權規劃信託」指定孫子女為信託受益人，完成股票贈與。約定用股利支付孫子女未來生活與教育費用，但股東權利皆由自己與專業經理人行使，確保持續貫徹經營理念，達成財富安全傳承與企業穩定的雙重目標。

### 辦理「股權規劃信託」需知

- ✓ 股東權利行使 (如表決權)，銀行均依委託人指示或信託契約約定行使。
- ✓ 股權規劃信託期間通常長達二、三十年，建議安排數名信託監察人，協助在委託人百年後，仍可有效行使股東權利。
- ✓ 公開發行公司的董監事，若轉讓超過選任當時股數的 1/2，將當然解任董事資格，所以交付信託的股數，不宜超過選任當時持股的 1/2。

>> 回目錄頁



國泰世華銀行 信託諮詢

0800-818-001轉870



## 讓身後事了無遺憾 遺產傳承信託

高端客戶規劃財富傳承的方法，主要是透過購買保險、分年贈與或遺產繼承等，選擇方式多以稅負為考量。其實，除了稅負議題，對財產的控制權需一併納入，才能圓滿傳承，「遺產傳承信託」是您可善加利用的工具之一。





**遺**產傳承是心意，但最怕的就是離開之後遺囑的執行有爭議。因此，建議可規劃「遺產傳承信託」並搭配「遺囑」公證，以事先指定遺產的取得條件、指定對象與信託監察人，避免繼承人因遺產分配與管理想法不同，而造成爭議。

### 案例

## 空中飛人父母， 為幼兒預立遺囑加信託

從事貿易的張姓夫婦，育有兩名三歲以下幼兒，因公頻繁往來各國參展。預計規劃「遺產傳承信託」，於是先預立遺囑，並安排律師擔任遺囑執行人，請太太的胞姊擔任信託監察人。以確保萬一夫妻同時發生意外，子女若未成年，或尚無資產管理能力時，由銀行依照父母的信託指定方式，逐步將遺產轉移給孩子，讓同心打拼的家業能安心傳承。

## 辦理「遺產傳承信託」前需知

1. **盤點資產狀況**：存款、不動產、有價證券、其他金融商品。
2. **決定繼承人選**：決定各繼承人可以取得的財產明細與納入信託管理的項目。
3. **選定遺囑執行人**：指定信賴的親友或律師、會計師等專業人士，協助繳納稅捐及分配遺產。
4. **規劃配置方式**：不動產要自住或出租？現金要配置在存款或穩健型金融商品？存款、股利及租金何時給付給受益人？除生活費、醫療費外，是否設置激勵式給付條件（如獎學金、結婚或創業基金）？



\*《民法》關於遺囑與繼承的重要規定：

1. 遺囑成立的方式，有自書、公證、密封、代筆及口授遺囑等 5 種。
2. 遺產繼承制度中「應繼分」是指繼承人可分得的那一份。若以配偶（當然繼承人）與兩名子女（第一順位繼承人）共同繼承為例，「應繼分」為每人分得全部遺產的 1/3。而「特留分」，就是繼承人至少可以請求繼承的那一份，承上例，特留分為應繼分的 1/2，即全部遺產的 1/6。

[>> 回目錄頁](#)



國泰世華銀行 信託諮詢

0800-818-001轉870



## 推動善的循環 公益信託

許多人常懷「取之社會、用之社會」的理念，讓弱勢社福團體與個人得到及時的幫助，而將財產交付銀行成立「公益信託」，便是近年愈來愈夯的方式。



**公**益信託與基金會同樣都是經主管機關許可後即成立，且以個人為例，還享有申報所得總額 20% 內的捐贈金額可以列舉扣除，另亦不計入贈與稅與遺產稅的課稅範圍。與基金會不同的是，由銀行管理的公益信託，毋須設置辦公室、聘請人員及支付水電等管銷費用，且成立門檻低，讓回饋社會變得更簡單。

此外，公益信託捐贈所需資金來源，亦可以股利來支應，讓公益信託與企業永續長存。另公益信託可自由命名，如以親友或企業創辦人為名，延續委託人飲水思源的心意。

### 案例 1

## 公益信託林堉璘宏泰教育文化公益基金：台灣企業回饋社會最佳典範

2016 年南台灣發生芮氏規模 6.4 強烈地震，造成嚴重傷亡，許多人無家可歸，委託人旋即指示銀行由信託專戶捐贈 1,000 萬元。此一由企業家成立的公益信託，是國內開辦信託以來交付規模最大的信託，除了慈善外，也指示運用在教育上。

### 案例 2

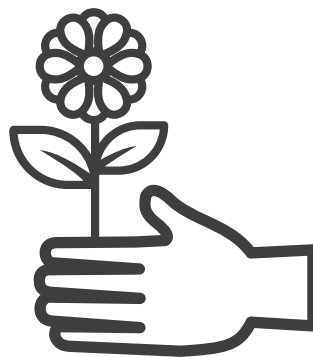
## 純粹做好事公益信託慈善基金：職籃明星拋磚引玉資助偏鄉籃球教育

國泰世華銀行協助台灣職籃明星成立的公益信託，由具有相同善念的選手們共同捐款成立，不但透過公益信託補助偏鄉孩子的籃球運動發展，創辦人也藉由本身的社會影響力，走入學校鼓勵學子，號召更多人共同捐款。

### 案例 3

## 公益信託鄒新和與鄒林森治紀念慈善基金：退休企業家展現大愛

高齡 80 歲的退休企業家，以雙親之名在國泰世華銀行成立的公益信託，累計已捐贈市值總額逾 2 億元的股票。多年來，共捐贈家扶、伊甸與陽光基金會等十多個社福團體近億元，只要有需要，從不吝伸出援手。



[>> 回目錄頁](#)







國泰世華銀行

Cathay United Bank



《菁業獎 | 最佳信託金融獎》

國泰世華專業信託

實現心中最好的安排  
嚴守約定，專款專用



請問信託專家

0800-010-001 轉870

新自主時代 · 保障財產安全 · 安心獨立老