

金融市場摘要

道瓊 44025.8 538.0 ▲1.2%	標普500 6049.2 52.6 ▲0.9%	那斯達克 19756.8 126.6 ▲0.6%	費城半導體 5378.5 68.8 ▲1.3%	美10年債 4.5764 ▼5.1bps
黃金 2744.8 36.6 ▲1.4%	西德州原油 75.9 -1.0 ▼2.6%	上證 3242.6 -1.8 ▼0.1%	台灣加權 23300.0 33.2 ▲0.1%	台幣 32.765 0.0 ▲0.1%

川普就任後對關稅口吻較市場預期溫和，加上新總統將宣布新的AI基礎設施計畫，由OpenAI、軟銀、甲骨文等共同合作，半導體與工業類股推動美股走強，小型股表現尤其強勢，除能源股外各產業多數收高，終場四大指數齊漲。部分券商因營收擔憂下調蘋果展望，股價跌逾3%，市值遭輝達反超。受川普關稅言論和油價下跌影響，美債殖利率滑落。川普表示，仍在考慮加徵10%的關稅以對於從中國流出的芬太尼進行報復。聯準會放慢降息步伐，公債殖利率高位震盪，可逢高鎖利；股市評價高檔，宜採分批方式布局。

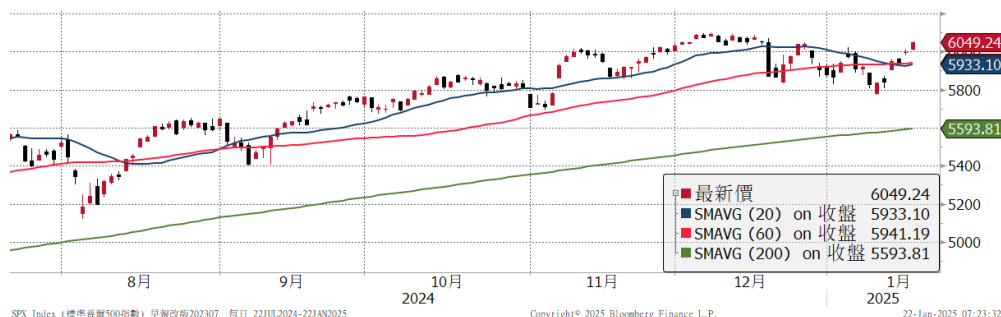
歐股於平盤上方震盪，醫療與奢侈品類股領漲，泛歐600收高0.4%。德國經濟的信心降幅超預期，1月ZEW預期指數從12月的15.7降至10.3。

投資人觀望川普對關稅態度，亞股走勢震盪。電器與汽車股領漲日股，日經指數小漲0.3%。A股全天狹幅波動，上證指數收於平盤下方；港股在科技股強勁表現下走高，恆生指數六連漲。春節封關前台股交投清淡，電子股震盪，金融、鋼鐵類股強勢，台積電平盤作收，終場加權指數小漲0.1%，成交值僅2551億，三大法人賣超5.8億。AI與高速運算帶動半導體產能，台灣去年12月外銷訂單年增20.8%。

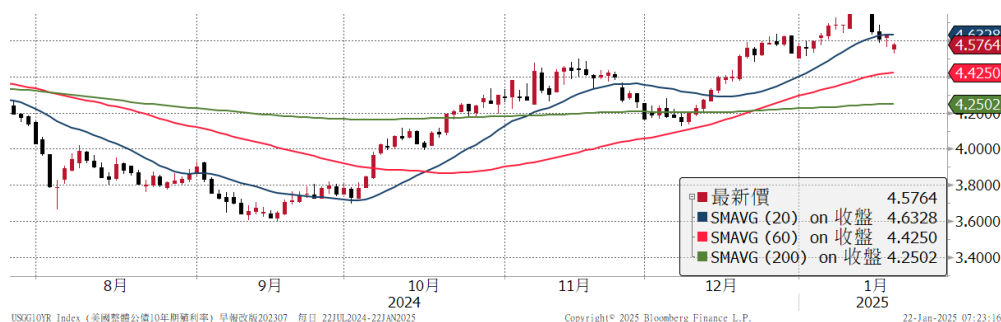
川普宣布將取消過度監管，並盡可能提高美國石油和天然氣產出，西德州原油下挫。市場對貿易戰擔憂以及美元雙率走低，推動金價收漲。

重要指數近 6 個月走勢

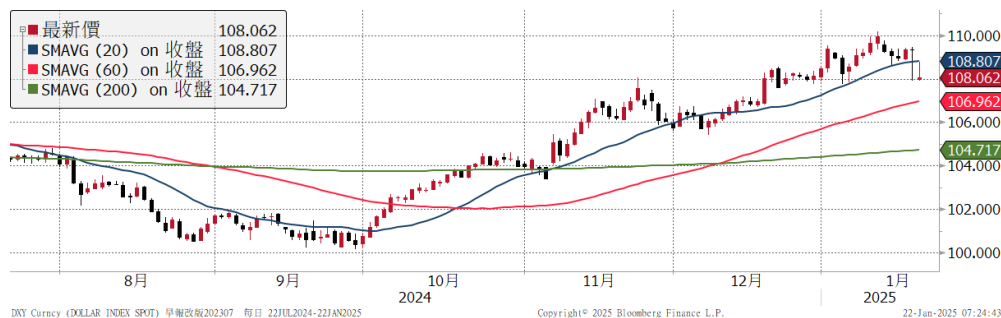
標普 500



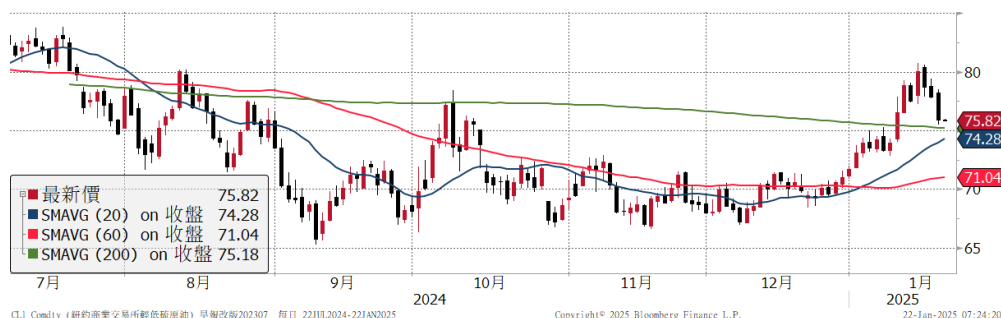
美 10 年債利率



美元指數



西德州原油



資料來源：Bloomberg

揭露事項與免責聲明 (最末頁) 亦屬於本報告內容之一部份，讀者應同時閱讀並詳細了解該段落之所有內容。讀者應審慎評估自身投資風險，自行執行投資方針，並就投資結果自行負責。非經本公司事先書面同意，不得發送或轉送本報告予第三人轉載或使用。

全球金融市場

	收盤	1日	1週	1月	今年		收盤	1日	1週	1月	今年
全球股		%	%	%	%	匯率		%	%	%	%
MSCI全球	864	0.7	3.6	2.4	2.7	美元	108.06	-1.2	-1.1	0.4	-0.4
MSCI新興市場	1081	0.1	2.7	0.8	0.5	歐元	1.0428	0.1	1.2	0.0	0.5
美洲股						日圓	155.52	0.1	1.5	0.9	1.0
美道瓊	44026	1.2	3.5	2.8	3.5	英鎊	1.2350	0.2	1.1	-1.6	-1.5
美S&P500	6049	0.9	3.5	2.0	2.8	瑞士法郎	0.9060	0.1	0.7	-0.9	0.1
美Nasdaq	19757	0.6	3.7	0.9	2.3	澳幣	0.6274	-0.0	1.3	0.2	1.2
費半指數	5378	1.3	6.6	8.3	8.0	新興貨幣指數	43.29	0.2	0.6	-0.4	1.1
羅素2000	2318	1.8	4.4	3.4	3.9	南非幣	18.503	0.2	2.2	0.3	1.8
巴西聖保羅	123338	0.4	3.4	1.0	2.5	境內人民幣	7.2617	0.2	0.9	0.5	0.5
歐洲股						台幣	32.765	0.1	0.6	-0.2	0.0
德國DAX	21042	0.2	3.8	5.8	5.7	商品					
英國富時100	8548	0.3	4.2	5.7	4.6	黃金	2744.8	1.4	2.5	4.6	4.5
法國CAC40	7771	0.5	4.7	6.8	5.3	WTI原油	75.89	-2.6	-2.1	9.2	5.7
泛歐600	526	0.4	3.5	4.7	3.6	基本金屬	457.05	-0.3	2.0	3.5	4.4
亞太股						VIX	15.06	-4.7	-19.5	-18.0	-13.2
日本日經225	39028	0.3	1.4	0.9	-2.2	利率	%	bps	bps	bps	bps
中國上證	3243	-0.1	0.1	-3.5	-3.1	美國2年	4.27	-0.9	-9.3	-3.6	3.3
香港恆生	20107	0.9	4.6	2.3	0.6	美國10年	4.58	-5.1	-21.6	5.4	0.7
香港國企	7321	1.2	4.8	3.1	1.1	美10年-2年	0.30	-4.0	-12.1	9.2	-2.5
南韓KOSPI	2518	-0.1	0.8	4.8	4.9	德國10年	2.51	-1.6	-14.2	22.5	14.3
印度SENSEX	75838	-1.6	-0.9	-1.1	-1.3	美投資級	5.33	-5.0	-21.0	1.0	0.0
台灣	23300	0.1	2.2	3.6	1.2	美非投資級	7.23	-6.0	-32.0	-27.0	-26.0
股票型ETF						歐非投資級	6.13	-3.0	-13.0	14.0	10.0
美股全市場VTI	299	1.0	3.7	2.0	3.2	新興美元	6.68	-4.0	-16.0	-1.0	-3.0
那斯達克QQQ	525	0.6	3.9	1.2	2.7	新興當地	3.58	-1.9	-2.4	-2.0	-1.3
半導體SOXX	232.45	1.2	6.2	8.2	7.9	債券型ETF	%	%	%	%	
羅素2000 IWM	230	1.9	4.6	3.5	4.0	長天期公債TLT	87.97	0.9	3.1	-0.4	0.7
金融股XLF	51	0.8	5.0	4.4	4.8	投資級債LQD	107.40	0.6	2.1	0.4	0.5
生技股IBB	136	2.6	3.4	2.5	2.9	非投資級債HYG	79.67	0.3	1.3	1.4	1.3
營建股ITB	109	-0.0	3.7	4.5	5.6	新興美元EMB	90.46	0.7	1.9	1.3	1.6
新興股EEM	43	1.1	3.1	0.6	1.7	新興當地EMLC	23.44	1.3	1.4	-0.1	1.4

註：美投資級、美非投資級、歐非投資級、新興美元、新興當地，為Bloomberg Barclays相關債券指數之參考利率。

本週重要事件及數據

日期	區域	事件	預估值	實際值	前期值
1月20日	日本	11月核心機器訂單(月比)	-0.8%	3.4%	2.1%
		11月工業生產(月比)	--	-2.2%	-2.3%
1月21日	台灣	12月外銷訂單(年比)	18.8%	20.8%	3.3%
	歐元區	1月ZEW調查預期	--	18.0	17.0
	德國	1月ZEW調查預期	15.2	10.3	15.7
		1月ZEW調查現況	-93.1	-90.4	-93.1
1月22日	美國	12月領先指數	-0.1%	--	0.3%
		MBA貸款申請指數	--	--	33.3%
	台灣	12月失業率	3.40%	--	3.41%
1月23日	美國	首次申請失業救濟金人數	220k	--	217k
	歐元區	1月消費者信心指數	-14.0	--	-14.5
	南韓	Q4 GDP(年比)	1.4%	--	1.5%
1月24日	日本	BOJ Target Rate	0.50%	--	0.25%
	台灣	Q4 GDP(年比)	2.00%	--	4.17%

揭露事項與免責聲明

本報告為國泰世華銀行（下稱“本公司”）提供理財客戶及媒體記者之參考資料，並非針對特定客戶所作的投資建議，且在本報告撰寫過程中，並未考量讀者個別的財務狀況與需求，故本報告所提供的資訊無法適用於所有讀者。

本報告係根據本公司所取得的資訊加以彙集及研究分析，本公司並不保證各項資訊之完整性及正確性。本報告中所提出之意見係為本報告出版當時的意見，邇後相關資訊或意見若有變更，本公司將不會另行通知。本公司亦無義務持續更新本報告之內容或追蹤研究本報告所涵蓋之主題。本報告中提及的標的價格、價值及收益隨時可能因各種本公司無法控制之政治、經濟、市場等因素而產生變化。本報告中之各項預測，均係基於對目前所得資訊作合理假設下所完成，所以並不必然實現。本報告不得視為買賣有價證券或其他金融商品的要約或要約之引誘。

國泰金融集團（下稱“本集團”）所屬各公司可能個別基於特定目的且針對特定人士出具研究報告、提供口頭或書面的市場看法或投資建議（下稱“提供資訊”），鑑於提供資訊之單位、時間、對象及目的不同，本報告與本集團其他單位所提供資訊可能有不一致或相抵觸之情事；本集團所屬公司從事各項金融業務，包括但不限於銀行、保險、證券經紀、承銷、自有資金投資、資產管理、證券投資信託等。本集團各公司對於本報告所涵蓋之標的可能有投資或其他業務往來關係，各公司從事交易之方向亦可能與本報告不一致，讀者應審慎評估自身投資風險，自行決定投資方針，不應以前述不一致或相抵觸為由，主張本公司或本集團其他成員有侵害讀者權益之情事。

國泰世華銀行 2012年7月27日金管證投字第1010033031號函
台北市松仁路七號B1 電話: 8722-6666。

揭露事項與免責聲明（最末頁）亦屬於本報告內容之一部份，讀者應同時閱讀並詳細了解該段落之所有內容。讀者應審慎評估自身投資風險，自行決定投資方針，並就投資結果自行負責。非經本公司事先書面同意，不得發送或轉送本報告予第三人轉載或使用。