

金融市場摘要

道瓊 37799.0 63.9 ▲0.2%	標普500 5051.4 -10.4 ▼0.2%	那斯達克 15865.3 -19.8 ▼0.1%	費城半導體 4720.5 41.4 ▲0.9%	美10年債 4.6674 ▲6.6bps
黃金 2382.9 -0.5 ▼0.0%	西德州原油 85.4 0.0 ▼0.1%	上證 3007.1 -50.3 ▼1.6%	台灣加權 19902.0 -547.8 ▼2.7%	台幣 32.490 -0.1 ▼0.3%

Fed官員釋出鷹派態度，主席鮑爾指出，通膨降溫缺乏進展，高利率將可能持續更長時間；副主席傑佛森表示，讓通膨回到2%的目標尚未完成；舊金山聯邦準備銀行總裁戴莉重申不急於降息的觀點。官員言論淡化市場降息預期，10年債殖利率升至4.67%，2年債殖利率一度突破5%。美股漲跌互見，聯合健康Q1營收優於預期，帶動股價大漲5.2%，令道瓊指數獲得提振。摩根士丹利投行業務改善，獲利超市場預期，股價收高2.5%。美國銀行獲利與營收下滑，拖累股價下挫3.7%。Fed降息預期延後，殖利率高檔盤旋，宜逢高鎖利；股市方面，獲利改善支持拉回布建，但高利率不利評價面。

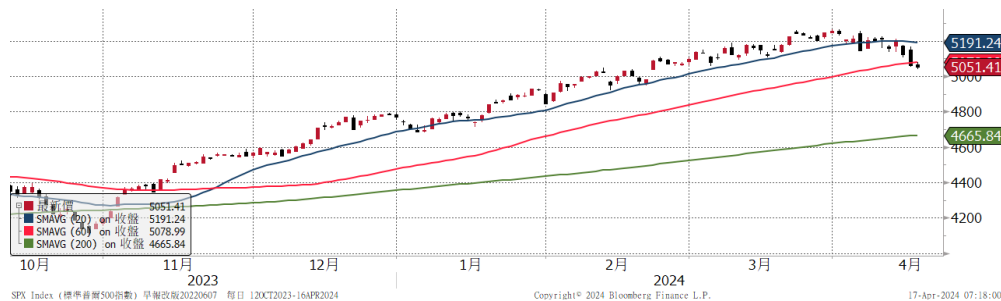
受中東局勢影響，歐洲主要指數均走跌，泛歐600指數下跌1.5%，以礦業類股領跌。

受美股下跌影響，加上中東衝突引發市場通膨預期，亞股全面收黑。日經指數下挫1.9%，半導體類股重挫，個股消息上，Nidec將增產AI伺服器水冷模組，預計產能擴充至現行的10倍，提振股價大漲6.8%。中國公布首季GDP年成長5.3%，超市場預期，但仍不敵股市賣壓，A股三大指數走跌，港股下挫2.1%。台股方面，權值股走疲，台積電下挫2.2%，聯發科大跌近5%，AI、重電、軍工族群同步走弱，終場加權指數下跌逾500點，跌破2萬點大關，三大法人賣超572億元。

美元指數持續升高，非美貨幣走貶，台幣收32.49元，日圓下探155關卡，創34年來新低。

重要指數近 6 個月走勢

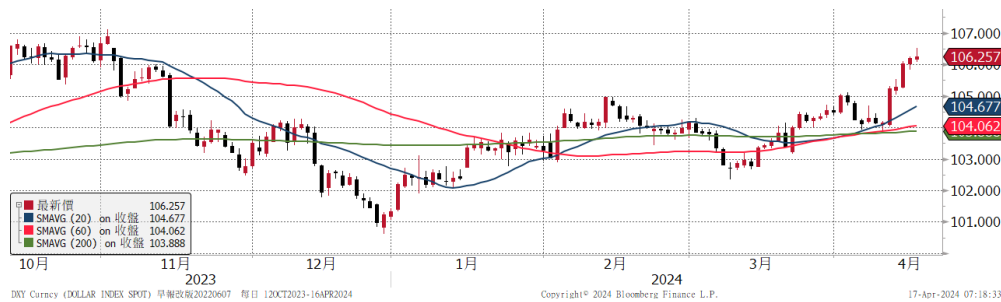
標普 500



美 10 年債利率



美元指數



西德州原油



資料來源：Bloomberg。

揭露事項與免責聲明 (最末頁) 亦屬於本報告內容之一部份，讀者應同時閱讀並詳細了解該段落之所有內容。讀者應審慎評估自身投資風險，自行執行投資方針，並就投資結果自行負責。非經本公司事先書面同意，不得發送或轉送本報告予第三人轉載或使用。

全球金融市場

	收盤	1日	1週	1月	今年		收盤	1日	1週	1月	今年
全球股		%	%	%	%	匯率		%	%	%	%
MSCI全球	752	-0.8	-3.5	-2.0	3.5	美元	106.26	0.0	2.0	2.7	4.9
MSCI新興市場	1010	-2.0	-4.3	-2.4	-1.4	歐元	1.0619	-0.0	-2.2	-2.3	-3.8
美洲股						日圓	154.72	-0.3	-2.0	-3.6	-8.8
美道瓊	37799	0.2	-2.8	-2.4	0.3	英鎊	1.2426	-0.2	-2.0	-2.3	-2.4
美S&P500	5051	-0.2	-3.0	-1.3	5.9	瑞士法郎	0.9130	-0.2	-1.1	-2.7	-7.8
美Nasdaq	15865	-0.1	-2.7	-0.7	5.7	澳幣	0.6402	-0.6	-3.4	-2.3	-5.9
費半指數	4721	0.9	-3.1	-0.8	13.1	新興貨幣指數	45.81	-0.5	-2.5	-2.3	-4.8
羅素2000	1967	-0.4	-5.4	-3.5	-2.9	南非幣	19.054	-0.4	-3.2	-0.5	-3.6
巴西聖保羅	124389	-0.8	-4.2	-1.9	-7.3	境內人民幣	7.2378	0.0	-0.1	-0.5	-1.9
歐洲股						台幣	32.490	-0.3	-1.2	-2.8	-5.7
德國DAX	17766	-1.4	-1.7	-1.0	6.1	商品					
英國富時100	7820	-1.8	-1.4	1.2	1.1	黃金	2382.9	-0.0	1.3	10.6	15.6
法國CAC40	7933	-1.4	-1.4	-2.8	5.2	WTI原油	85.36	-0.1	0.2	5.2	19.0
泛歐600	498	-1.5	-1.5	-1.3	4.0	基本金屬	458.23	-0.6	1.7	6.7	8.4
亞太股						VIX	18.40	-4.3	22.8	27.7	47.8
日本日經225	38471.2	-1.9	-3.3	-0.0	15.7	利率	%	bps	bps	bps	bps
中國上證	3007	-1.6	-1.4	-1.6	1.1	美國2年	4.99	6.7	24.4	26.0	73.7
香港恆生	16249	-2.1	-3.4	-2.8	-4.2	美國10年	4.67	6.6	30.6	36.1	78.8
香港國企	5744	-1.9	-2.6	-1.2	-0.3	美10年-2年	-0.32	-0.1	6.1	10.2	5.1
南韓KOSPI	2610	-2.3	-3.5	-1.8	-1.2	德國10年	2.49	4.6	11.5	4.4	46.2
印度SENSEX	72944	-0.6	-2.3	0.4	1.1	美投資級	5.75	6.0	33.0	33.0	69.0
台灣	19902	-2.7	-4.3	1.4	11.4	美非投資級	8.27	10.0	47.0	45.0	68.0
股票型ETF						歐非投資級	7.23	13.0	23.0	-22.0	-12.0
美股全市場VTI	249	-0.3	-3.4	-1.8	5.0	新興美元	7.49	9.0	40.0	26.0	45.0
那斯達克QQQ	431	0.0	-2.5	-0.6	5.3	新興當地	4.05	1.7	3.6	2.9	-2.9
半導體SOXX	216.94	0.8	-3.4	-0.8	13.0	債券型ETF	%	%	%	%	
羅素2000 IWM	195	-0.4	-5.5	-3.6	-2.8	長天期公債TLT	88.30	-0.7	-4.3	-5.0	-10.7
金融股XLF	40	-0.7	-4.6	-2.9	5.3	投資級債LQD	104.54	-0.3	-2.8	-3.0	-5.5
生技股IBB	127	-0.7	-5.4	-6.6	-6.5	非投資級債HYG	75.68	-0.3	-1.9	-1.8	-2.2
營建股ITB	104	-1.8	-7.3	-4.2	1.8	新興美元EMB	86.66	-0.3	-3.6	-1.9	-2.7
新興股EEM	40	-1.3	-4.9	-2.5	-1.2	新興當地EMLC	23.66	-1.0	-3.7	-4.6	-6.7

註：美投資級、美非投資級、歐非投資級、新興美元、新興當地，為Bloomberg Barclays相關債券指數之參考利率。

揭露事項與免責聲明 (最末頁) 亦屬於本報告內容之一部份，讀者應同時閱讀並詳細了解該段落之所有內容。讀者應審慎評估自身投資風險，自行決行投資方針，並就投資結果自行負責。非經本公司事先書面同意，不得發送或轉送本報告予第三人轉載或使用。

本週重要事件及數據

日期	區域	事件	預估值	實際值	前期值
4月15日	美國	3月先期零售銷售(月比)	0.4%	0.7%	0.6%
		4月紐約州製造業調查指數	-5.0	-14.3	-20.9
4月16日	日本	2月核心機器訂單(月比)	0.8%	7.7%	-1.7%
	美國	3月工業生產(月比)	0.4%	0.4%	0.1%
	德國	4月ZEW調查預期	35.5	42.9	31.7
4月17日	中國	Q1 GDP 年比	4.8%	5.3%	5.2%
		3月工業生產(年至今, 年比)	6.0%	6.1%	6.8%
		3月零售銷售(年比)	4.8%	3.1%	7.4%
4月18日	歐元區	3月CPI(年比)	2.4%	--	2.4%
4月18日	美國	首次申請失業救濟金人數	215k	--	211k
		3月成屋銷售	4.20m	--	4.38m
4月19日	日本	3月工具機訂單(年比)	--	--	-3.8%
		3月全國消費者物價指數(年比)	2.8%	--	2.8%

揭露事項與免責聲明

本報告為國泰世華銀行（下稱“本公司”）提供理財客戶及媒體記者之參考資料，並非針對特定客戶所作的投資建議，且在本報告撰寫過程中，並未考量讀者個別的財務狀況與需求，故本報告所提供的資訊無法適用於所有讀者。

本報告係根據本公司所取得的資訊加以彙集及研究分析，本公司並不保證各項資訊之完整性及正確性。本報告中所提出之意見係為本報告出版當時的意見，邇後相關資訊或意見若有變更，本公司將不會另行通知。本公司亦無義務持續更新本報告之內容或追蹤研究本報告所涵蓋之主題。本報告中提及的標的價格、價值及收益隨時可能因各種本公司無法控制之政治、經濟、市場等因素而產生變化。本報告中之各項預測，均係基於對目前所得資訊作合理假設下所完成，所以並不必然實現。本報告不得視為買賣有價證券或其他金融商品的要約或要約之引誘。

國泰金融集團（下稱“本集團”）所屬各公司可能個別基於特定目的且針對特定人士出具研究報告、提供口頭或書面的市場看法或投資建議（下稱“提供資訊”），鑑於提供資訊之單位、時間、對象及目的不同，本報告與本集團其他單位所提供資訊可能有不一致或相抵觸之情事；本集團所屬公司從事各項金融業務，包括但不限於銀行、保險、證券經紀、承銷、自有資金投資、資產管理、證券投資信託等。本集團各公司對於本報告所涵蓋之標的可能有投資或其他業務往來關係，各公司從事交易之方向亦可能與本報告不一致，讀者應審慎評估自身投資風險，自行決定投資方針，不應以前述不一致或相抵觸為由，主張本公司或本集團其他成員有侵害讀者權益之情事。

國泰世華銀行 2012年7月27日金管證投字第1010033031號函
台北市松仁路七號B1 電話: 8722-6666

揭露事項與免責聲明（最末頁）亦屬於本報告內容之一部份，讀者應同時閱讀並詳細了解該段落之所有內容。讀者應審慎評估自身投資風險，自行決定投資方針，並就投資結果自行負責。非經本公司事先書面同意，不得發送或轉送本報告予第三人轉載或使用。