

金融市場摘要

道瓊	標普500	那斯達克	費城半導體	美10年債
49482.2	6946.1	23152.1	8467.4	4.0519
307.7	56.1	288.4	135.1	
▲0.6%	▲0.8%	▲1.3%	▲1.6%	▲2.3bps
黃金	西德州原油	上證	台灣加權	台幣
5164.8	65.4	4147.2	35413.1	31.340
20.9	-0.2	29.8	712.3	0.1
▲0.4%	▼0.3%	▲0.7%	▲2.1%	▲0.4%

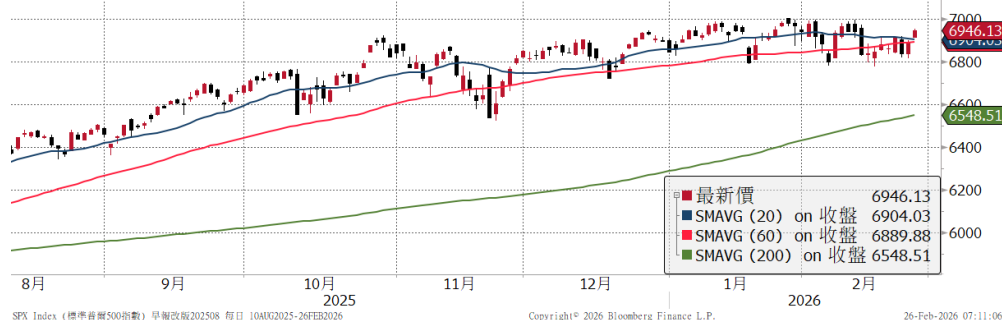
市場對輝達財報的樂觀期待，推動科技股漲勢，美股四大指數全面收紅。美國貿易代表葛里爾表示，對部分國家的關稅將升至15%或更高，但無意把對中國關稅提高至現有水準以上。盤後公布輝達上季財報，營收681億美元，年增73%，優於預期的660億美元，EPS 1.62美元，亦優於預期的1.53美元。展望本季，預估營收780億美元，遠高於市場預期的728億美元，同時黃仁勳強調，Agentic AI的ChatGPT時刻已到，企業級AI應用進入全面爆發階段。Fed暫停降息，公債殖利率高檔震盪，布局可鎖定低波動、高信評的標的；股市急漲不追，拉回布建，企業獲利穩健成長。

市場對輝達財報的樂觀期待，帶動ASML、英飛凌等半導體類股上漲，泛歐600指數收紅0.7%，創歷史新高。此外，匯豐控股財報排除一次性項目後，營收與獲利超預期，激勵股價大漲8%。

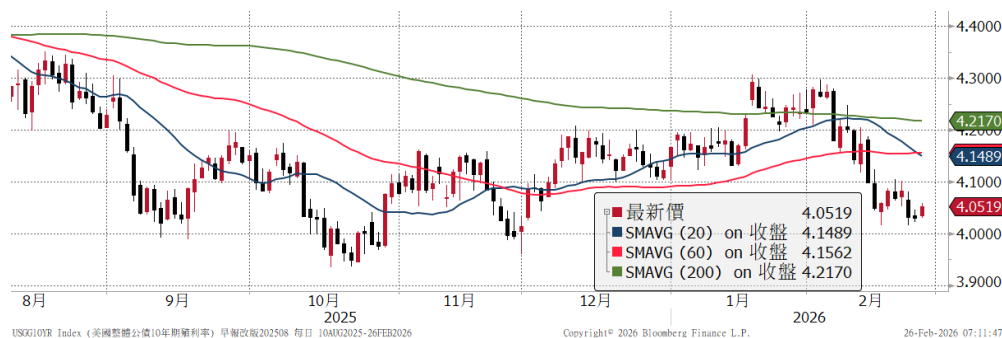
亞股全面收紅。高市政府提名2位鴿派學者出任日銀理事，被視為高市政府將抑制升息步伐，日圓貶值、日股上漲，日經225創收盤新高。AI趨勢強勁，韓股KOSPI指數僅隔1個月就從5000點突破6000點大關，除AI外，汽車類股亦表現強勁，起亞漲12.7%、現代汽車漲9.2%。台積電ADR前一日大漲，帶動台積電開盤即衝上2000元，最終收2015元，大漲2.5%，權值股鴻海、廣達、緯創亦表現亮眼，驅動指數突破35000點大關，成交額首度破兆。

重要指數近 6 個月走勢

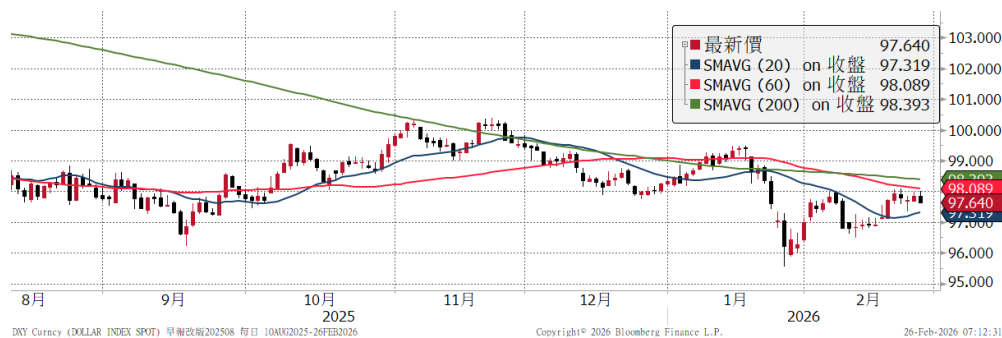
標普 500



美 10 年債利率



美元指數



西德州原油



資料來源：Bloomberg

揭露事項與免責聲明 (最末頁) 亦屬於本報告內容之一部份, 讀者應同時閱讀並詳細了解該段落之所有內容。讀者應審慎評估自身投資風險, 自行決定投資方針, 並就投資結果自行負責。非經本公司事先書面同意, 不得發送或轉送本報告予第三人轉載或使用。

全球金融市場

	收盤	1日	1週	1月	今年		收盤	1日	1週	1月	今年
全球股		%	%	%	%	匯率		%	%	%	%
MSCI全球	1061	0.9	1.1	2.3	4.6	美元	97.65	-0.2	-0.1	0.1	-0.7
MSCI新興市場	1615	1.4	3.4	7.6	15.0	歐元	1.1810	0.3	0.2	-0.6	0.6
美洲股						日圓	156.37	-0.3	-1.0	-1.4	0.3
美道瓊	49482	0.6	-0.4	0.8	3.0	英鎊	1.3559	0.5	0.5	-0.9	0.6
美S&P500	6946	0.8	0.9	0.4	1.5	瑞士法郎	0.7725	0.2	0.1	0.6	2.6
美Nasdaq	23152	1.3	1.8	-1.5	-0.4	澳幣	0.7123	0.9	1.2	3.0	6.7
費半指數	8467	1.6	3.1	6.4	19.5	新興貨幣指數	47.87	0.2	0.7	1.0	2.8
羅素2000	2663	0.4	0.2	-0.2	7.3	南非幣	15.849	0.8	1.3	1.2	4.4
巴西聖保羅	191247	-0.1	2.8	6.9	18.7	境內人民幣	6.8621	0.3	0.6	1.3	1.8
歐洲股						台幣	31.340	0.4	0.6	0.8	0.3
德國DAX	25176	0.8	-0.4	1.1	2.8	商品					
英國富時100	10806	1.2	1.1	6.5	8.8	黃金	5164.8	0.4	3.8	3.4	19.9
法國CAC40	8559	0.5	1.5	5.1	5.0	WTI原油	65.42	-0.3	0.4	7.1	13.9
泛歐600	633	0.7	0.8	4.1	7.0	基本金屬	588.22	1.7	3.0	0.7	6.5
亞太股						VIX	17.93	-8.3	-8.6	11.4	19.9
日本日經225	58583	2.2	2.5	8.8	16.4	利率	%	bps	bps	bps	bps
中國上證	4147	0.7	1.6	0.3	4.6	美國2年	3.47	1.0	1.2	-12.3	-0.2
香港恆生	26766	0.7	0.2	0.1	4.5	美國10年	4.05	2.3	-3.1	-17.3	-11.5
香港國企	9035	0.3	-0.4	-1.4	1.4	美10年-2年	0.58	1.5	-3.8	-5.0	-11.1
南韓KOSPI	6084	1.9	10.5	21.9	44.4	德國10年	2.71	0.0	-3.2	-19.9	-14.8
印度SENSEX	82276	0.1	-1.7	0.9	-3.3	美投資級	4.76	1.0	0.0	-9.0	-5.0
台灣	35413	2.1	5.4	10.8	22.3	美非投資級	6.63	-2.0	7.0	1.0	10.0
股票型ETF						歐非投資級	5.74	-1.0	-2.0	7.0	-9.0
美股全市場VTI	342	0.8	0.9	0.4	2.0	新興美元	5.66	-1.0	0.0	-7.0	-5.0
那斯達克QQQ	617	1.4	1.8	-1.0	0.4	新興當地	3.75	-1.8	-0.3	-3.9	-5.3
半導體SOXX	368	1.6	2.8	6.8	22.2	債券型ETF	%	%	%	%	
羅素2000 IWM	265	0.5	0.2	-0.1	7.5	長天期公債TLT	89.91	0.0	0.4	2.3	3.2
金融股XLF	52	1.7	-1.4	-2.3	-5.3	投資級債LQD	111.65	-0.0	0.1	0.7	1.3
生技股IBB	175	-0.6	0.3	-0.0	3.9	非投資級債HYG	80.92	0.1	0.0	-0.3	0.4
營建股ITB	106	-3.4	-5.1	1.2	10.5	新興美元EMB	97.74	0.1	0.1	1.1	1.5
新興股EEM	63	1.1	3.5	7.2	15.7	新興當地EMLC	26.59	0.4	0.6	1.1	3.0

註：美投資級、美非投資級、歐非投資級、新興美元、新興當地，為Bloomberg Barclays相關債券指數之參考利率。

揭露事項與免責聲明（最末頁）亦屬於本報告內容之一部份，讀者應同時閱讀並詳細了解該段落之所有內容。讀者應審慎評估自身投資風險，自行決定投資方針，並就投資結果自行負責。非經本公司事先書面同意，不得發送或轉送本報告予第三人轉載或使用。

本週重要事件及數據

日期	區域	事件	預估值	實際值	前期值
2月23日	美國	耐久財訂單(月比)	-1.4%	-1.4%	-1.4%
		達拉斯 Fed 製造業展望	-0.5	0.2	-1.2
2月24日	美國	FHFA 房價指數(月比)	0.3%	0.1%	0.6%
		經濟諮商委員會消費者信心	87.0	91.2	84.5
2月25日	德國	IFO 企業景氣指數	88.3	88.6	87.6
		CPI(年比)	1.7%	1.7%	1.7%
2月26日	美國	1年貸款基放利率	3.0%	3.0%	3.0%
		首次申請失業救濟金人數	215k	--	206k
2月27日	美國	GDP 經季調(季比)	0.3%	0.3%	0.3%
		1月成屋銷售	4.21m	--	4.35m
2月28日	德國	GfK 消費者信心指數	-23.0	-24.7	-24.1
		失業率	3.37%	3.36%	3.35%
2月29日	美國	經濟信心指數	99.8	--	99.4
		工具機訂單(年比)	--	--	25.3%
3月1日	美國	PPI 最終需求(年比)	2.6%	--	3.0%
		日本	--	--	25.3%

揭露事項與免責聲明

本報告為國泰世華銀行（下稱“本公司”）提供理財客戶及媒體記者之參考資料，並非針對特定客戶所作的投資建議，且在本報告撰寫過程中，並未考量讀者個別的財務狀況與需求，故本報告所提供的資訊無法適用於所有讀者。

本報告係根據本公司所取得的資訊加以彙集及研究分析，本公司並不保證各項資訊之完整性及正確性。本報告中所提出之意見係為本報告出版當時的意見，邇後相關資訊或意見若有變更，本公司將不會另行通知。本公司亦無義務持續更新本報告之內容或追蹤研究本報告所涵蓋之主題。本報告中提及的標的價格、價值及收益隨時可能因各種本公司無法控制之政治、經濟、市場等因素而產生變化。本報告中之各項預測，均係基於對目前所得資訊作合理假設下所完成，所以並不必然實現。本報告不得視為買賣有價證券或其他金融商品的要約或要約之引誘。

國泰金融集團（下稱“本集團”）所屬各公司可能個別基於特定目的且針對特定人士出具研究報告、提供口頭或書面的市場看法或投資建議（下稱“提供資訊”），鑑於提供資訊之單位、時間、對象及目的不同，本報告與本集團其他單位所提供資訊可能有不一致或相抵觸之情事；本集團所屬公司從事各項金融業務，包括但不限於銀行、保險、證券經紀、承銷、自有資金投資、資產管理、證券投資信託等。本集團各公司對於本報告所涵蓋之標的可能有投資或其他業務往來關係，各公司從事交易之方向亦可能與本報告不一致，讀者應審慎評估自身投資風險，自行決定投資方針，不應以前述不一致或相抵觸為由，主張本公司或本集團其他成員有侵害讀者權益之情事。

國泰世華銀行 2012年7月27日金管證投字第1010033031號函
台北市松仁路七號B1 電話: 8722-6666。

揭露事項與免責聲明（最末頁）亦屬於本報告內容之一部份，讀者應同時閱讀並詳細了解該段落之所有內容。讀者應審慎評估自身投資風險，自行決定投資方針，並就投資結果自行負責。非經本公司事先書面同意，不得發送或轉送本報告予第三人轉載或使用。