

金融市場摘要

道瓊 42313.0 137.9 ▲0.3%	標普500 5738.2 -7.2 ▼0.1%	那斯達克 18119.6 -70.7 ▼0.4%	費城半導體 5217.2 -93.3 ▼1.8%	美10年債 3.7506 ▼4.6bps
黃金 2658.2 -14.1 ▼0.5%	西德州原油 68.2 0.5 ▲0.8%	上證 3087.5 86.6 ▲2.9%	台灣加權 22822.8 -36.0 ▼0.2%	台幣 31.688 0.2 ▲0.5%

美國 8 月 PCE 年增 2.2%，略低預期 2.3%、核心 PCE 年增 2.7%，符合市場預期，同時，9 月密西根大學 1 年通膨預期終值降至 2.7%，創 2020 年以來新低、消費者信心指數終值升至 70.1，創五個月新高。通膨數據降溫下，使美國雙率走低。美股走勢分歧，道瓊再創新高，標普及那指受到輝達跌逾 2%拖累，小幅收黑，台積電 ADR 亦重挫 4.7%。消息面，報導指出中國政府對中國企業施壓，要求少買輝達改買中國生產的 AI 晶片。就業及通膨降溫，聯準會啟動降息循環，公債殖利率區間下移；股市評價高檔，震盪加劇，可採分批方式布局。

法國、西班牙 9 月通膨年增皆低於預期，且落於 2%下方，支持歐洲央行加速降息腳步，10 月降息預期升溫，歐債利率走低。中國政策利多、通膨持續降溫下，泛歐 600 指數再創新高，其中化學品及奢侈品類股漲幅居前。

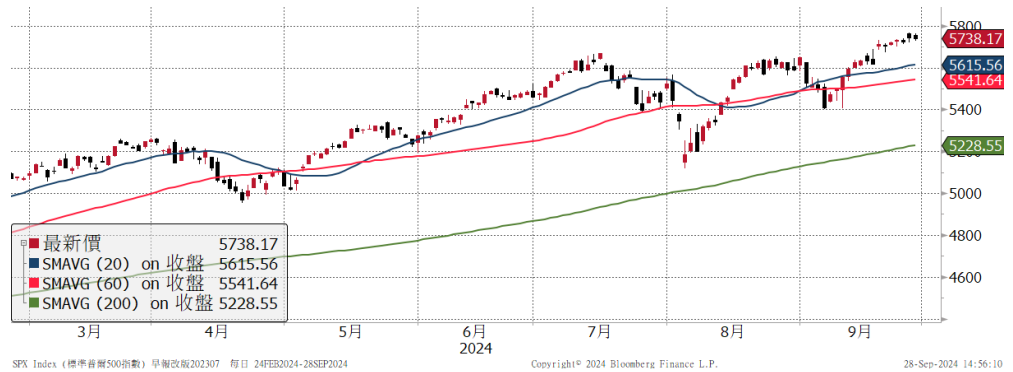
中國刺激政策行情延續，陸港股連四日走高。台股一度衝破 23000 點，盤中受台積電回測千元拖累而震盪走低，最終收跌 0.2%。半導體類股拉抬下，日股強漲 2.3%，不過盤後自民黨黨魁選舉結果出爐，支持貨幣正常化的石破茂在第二輪決選逆轉勝，並預計 10/1 成為日本下任首相，聞訊後，日股期貨跌逾 5%，日圓急升，最終收在 142.2。台幣受到日圓強升拉動，加上出口商拋匯助攻，一口氣升破 31.7 關卡，終場收在 31.688 元

油價低點小幅反彈，但OPEC+增產前景下，全週仍收跌5%。

揭露事項與免責聲明 (最末頁) 亦屬於本報告內容之一部份，讀者應同時閱讀並詳細了解該段落之所有內容。讀者應審慎評估自身投資風險，自行決定投資方針，並就投資結果自行負責。非經本公司事先書面同意，不得發送或轉送本報告予第三人轉載或使用。

重要指數近 6 個月走勢

標普 500



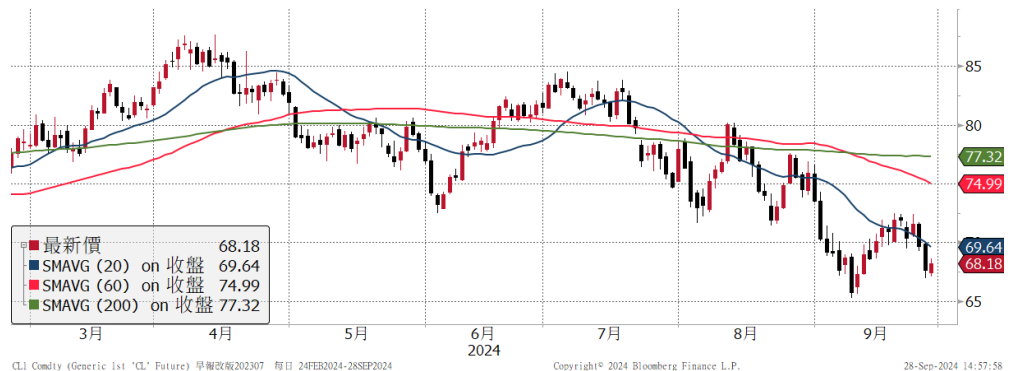
美 10 年債利率



美元指數



西德州原油



資料來源：Bloomberg

揭露事項與免責聲明 (最末頁) 亦屬於本報告內容之一部份，讀者應同時閱讀並詳細了解該段落之所有內容。讀者應審慎評估自身投資風險，自行決行投資方針，並就投資結果自行負責。非經本公司事先書面同意，不得發送或轉送本報告予第三人轉載或使用。

全球金融市場

	收盤	1日	1週	1月	今年		收盤	1日	1週	1月	今年
全球股		%	%	%	%	匯率		%	%	%	%
MSCI全球	853	0.3	1.8	2.3	17.3	美元	100.38	-0.2	-0.3	-0.2	-0.9
MSCI新興市場	1175	1.0	6.2	6.8	14.7	歐元	1.1162	-0.1	0.0	-0.2	1.1
美洲股						日圓	142.21	1.8	1.1	1.2	-0.8
美道瓊	42313	0.3	0.6	1.8	12.3	英鎊	1.3374	-0.3	0.4	0.9	5.1
美S&P500	5738	-0.1	0.6	1.6	20.3	瑞士法郎	0.8406	0.7	1.1	0.1	0.1
美Nasdaq	18120	-0.4	1.0	2.3	20.7	澳幣	0.6903	0.1	1.4	1.6	1.3
費半指數	5217	-1.8	4.3	1.1	24.9	新興貨幣指數	46.31	-0.1	0.4	1.0	-3.8
羅素2000	2225	0.7	-0.1	0.3	9.7	南非幣	17.115	0.3	1.8	3.6	7.3
巴西聖保羅	132730	-0.2	1.3	-2.4	-1.1	境內人民幣	7.0110	-0.0	0.5	1.6	1.3
歐洲股						台幣	31.688	0.5	0.9	0.8	-3.1
德國DAX	19474	1.2	4.0	3.0	16.2	商品					
英國富時100	8321	0.4	1.1	-0.7	7.6	黃金	2658.2	-0.5	1.4	5.3	28.9
法國CAC40	7792	0.6	3.9	2.1	3.3	WTI原油	68.18	0.8	-5.2	-9.7	-4.8
泛歐600	528	0.5	2.7	0.6	10.2	基本金屬	476.39	0.0	5.5	7.1	12.7
亞太股						VIX	16.96	10.3	5.0	13.1	36.2
日本日經225	39829.6	2.3	5.6	4.7	20.8	利率	%	bps	bps	bps	bps
中國上證	3088	2.9	12.8	8.6	6.7	美國2年	3.56	-6.9	-3.2	-34.0	-69.1
香港恆生	20632	3.6	13.0	16.3	26.1	美國10年	3.75	-4.6	0.9	-7.1	-12.9
香港國企	7300	3.0	14.4	16.6	31.5	美10年-2年	0.19	2.4	4.3	27.1	56.2
南韓KOSPI	2650	-0.8	2.2	-1.5	0.8	德國10年	2.13	-5.0	-7.5	-15.5	10.9
印度SENSEX	85572	-0.3	1.2	4.7	19.8	美投資級	4.68	-5.0	1.0	-19.0	-38.0
台灣	22823	-0.2	3.0	3.1	30.3	美非投資級	6.98	-5.0	0.0	-32.0	-61.0
股票型ETF						歐非投資級	6.28	0.0	-18.0	-38.0	-107.0
美股全市場VTI	282	-0.1	0.5	2.4	18.9	新興美元	6.27	-3.0	-3.0	-37.0	-77.0
那斯達克QQQ	487	-0.6	1.0	3.3	18.9	新興當地	3.68	4.6	3.6	-6.3	-40.6
半導體SOXX	232.68	-1.6	4.3	3.0	21.2	債券型ETF	%	%	%	%	
羅素2000 IWM	220	0.7	-0.2	1.4	9.8	長天期公債TLT	98.57	0.5	-0.3	0.7	-0.3
金融股XLF	45	0.3	-0.8	0.5	20.1	投資級債LQD	113.26	0.4	-0.2	1.4	2.3
生技股IBB	145	0.5	-1.9	-1.9	6.7	非投資級債HYG	80.36	0.2	0.1	1.4	3.8
營建股ITB	127	1.5	1.0	5.7	24.6	新興美元EMB	93.42	0.2	-0.1	1.5	4.9
新興股EEM	47	-0.2	6.7	7.7	15.9	新興當地EMLC	25.50	0.0	0.8	2.5	0.6

註：美投資級、美非投資級、歐非投資級、新興美元、新興當地，為Bloomberg Barclays相關債券指數之參考利率。

本週重要事件及數據

日期	區域	事件	預估值	實際值	前期值
9月30日	中國	9月製造業 PMI	--	--	50.1
		9月財新中國製造業 PMI	50.5	--	50.4
10月1日	美國	9月標普全球美國製造業 PMI	47.0	--	47.0
		8月 JOLTS 職缺	--	--	7673k
		9月 ISM 製造業 PMI	47.6	--	47.2
	台灣	9月製造業 PMI	--	--	51.5
	日本	Q3 日銀短觀大型製造業指數	12	--	13
		自分銀行日本製造業 PMI	--	--	49.6
	歐元區	9月 CPI 年增	--	--	2.2%
10月2日	美國	9月 ADP 就業變動	123k	--	99k
	歐元區	8月失業率	--	--	6.4%
10月3日	美國	初領失業救濟金	--	--	218k
		9月 ISM 服務業 PMI	51.5	--	51.5
10月4日	美國	9月非農業就業人口變動	140k	--	142k
		9月失業率	4.2%	--	4.2%

揭露事項與免責聲明

本報告為國泰世華銀行（下稱“本公司”）提供理財客戶及媒體記者之參考資料，並非針對特定客戶所作的投資建議，且在本報告撰寫過程中，並未考量讀者個別的財務狀況與需求，故本報告所提供的資訊無法適用於所有讀者。

本報告係根據本公司所取得的資訊加以彙集及研究分析，本公司並不保證各項資訊之完整性及正確性。本報告中所提出之意見係為本報告出版當時的意見，邇後相關資訊或意見若有變更，本公司將不會另行通知。本公司亦無義務持續更新本報告之內容或追蹤研究本報告所涵蓋之主題。本報告中提及的標的價格、價值及收益隨時可能因各種本公司無法控制之政治、經濟、市場等因素而產生變化。本報告中之各項預測，均係基於對目前所得資訊作合理假設下所完成，所以並不必然實現。本報告不得視為買賣有價證券或其他金融商品的要約或要約之引誘。

國泰金融集團（下稱“本集團”）所屬各公司可能個別基於特定目的且針對特定人士出具研究報告、提供口頭或書面的市場看法或投資建議（下稱“提供資訊”），鑑於提供資訊之單位、時間、對象及目的不同，本報告與本集團其他單位所提供資訊可能有不一致或相抵觸之情事；本集團所屬公司從事各項金融業務，包括但不限於銀行、保險、證券經紀、承銷、自有資金投資、資產管理、證券投資信託等。本集團各公司對於本報告所涵蓋之標的可能有投資或其他業務往來關係，各公司從事交易之方向亦可能與本報告不一致，讀者應審慎評估自身投資風險，自行決定投資方針，不應以前述不一致或相抵觸為由，主張本公司或本集團其他成員有侵害讀者權益之情事。

國泰世華銀行 2012年7月27日金管證投字第 1010033031 號函
台北市松仁路七號 B1 電話: 8722-6666

揭露事項與免責聲明（最末頁）亦屬於本報告內容之一部份，讀者應同時閱讀並詳細了解該段落之所有內容。讀者應審慎評估自身投資風險，自行決定投資方針，並就投資結果自行負責。非經本公司事先書面同意，不得發送或轉送本報告予第三人轉載或使用。