

## 金融市場摘要

道瓊 <b>41763.5</b> -378.1 ▼0.9%	標普500 <b>5705.5</b> -108.2 ▼1.9%	那斯達克 <b>18095.2</b> -512.8 ▼2.8%	費城半導體 <b>4946.7</b> -206.7 ▼4.0%	美10年債 <b>4.2844</b>  ▼1.6bps
黃金 <b>2744.0</b> -43.6 ▼1.6%	西德州原油 <b>69.3</b> 0.7 ▲0.9%	上證 <b>3279.8</b> 13.6 ▲0.4%	台灣加權 <b>22820.4</b> 0.0 休市	台幣 <b>32.031</b> 0.0 休市

微軟、Meta財測不如預期，科技股重挫，標普下跌1.9%，那指大跌2.8%，費半更在輝達領跌4.7%下重挫4%。美國9月核心PCE年增2.7%與8月持平，但PCE年增率降至2.1%為2021年以來新低，通膨降溫符合預期，11月降息預期仍以降1碼機率較高。初領失業金人數則出現連4降，來到21.6萬人，顯示就業市場維持韌性。英特爾盤後大漲7.4%，因裁員計劃及營運展望優於預期。蘋果財報優於預期，但中國市場衰退及AI貢獻有限，盤後下跌1.4%。市場調整樂觀降息預期，公債殖利率短線反彈，宜逢高鎖利；股市評價高檔，可採分批方式布局。

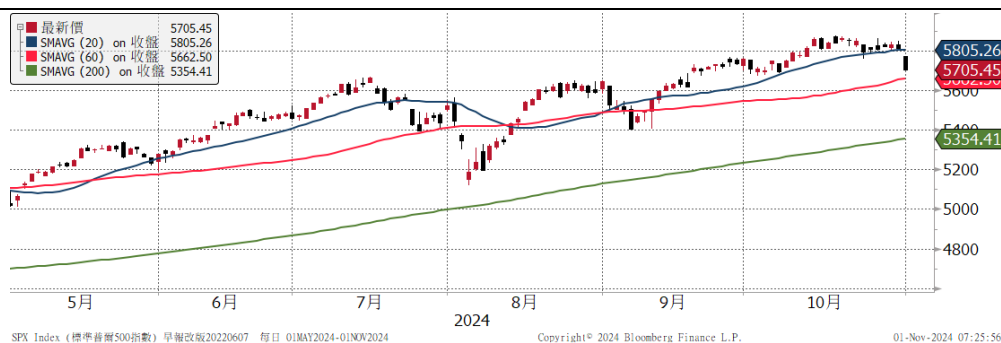
歐元區通膨高於預期，加上半導體股利空，泛歐600指數連3天下跌，跌幅1.2%，零售、科技股領跌，銀行、能源股抗跌。

亞股漲跌互見。隨前日美國科技股收跌，日經下跌0.5%，終止連3日上漲。日本央行如預期維持利率不變，但上調經濟成長預測，由於實際利率偏低，日銀未來仍不排除繼續升息。陸股收高，上證漲0.4%，成交量小幅放大，汽車、半導體股走強。港股開高走低，恒指下跌0.3%，半導體、內房股普遍上漲，科網股走低。台股颱風休市。

伊朗襲擊以色列風險增加，推動西德州油價上漲0.9%。金價在美國大選及FOMC會議前先行獲利了結，下跌1.6%

重要指數近 6 個月走勢

標普 500



美 10 年債利率



美元指數



西德州原油



資料來源：Bloomberg

揭露事項與免責聲明 (最末頁) 亦屬於本報告內容之一部份，讀者應同時閱讀並詳細了解該段落之所有內容。讀者應審慎評估自身投資風險，自行執行投資方針，並就投資結果自行負責。非經本公司事先書面同意，不得發送或轉送本報告予第三人轉載或使用。

全球金融市場

	收盤	1日	1週	1月	今年		收盤	1日	1週	1月	今年
<b>全球股</b>		%	%	%	%	<b>匯率</b>		%	%	%	%
MSCI全球	832	-1.5	-1.6	-2.3	14.5	美元	103.98	-0.0	-0.1	3.2	2.6
MSCI新興市場	1120	-0.6	-1.3	-4.4	9.4	歐元	1.0884	0.3	0.5	-1.7	-1.4
<b>美洲股</b>						日圓	152.03	0.9	-0.1	-5.5	-7.2
美道瓊	41763	-0.9	-1.4	-1.3	10.8	英鎊	1.2899	-0.5	-0.6	-2.9	1.3
美S&P500	5705	-1.9	-1.8	-1.0	19.6	瑞士法郎	0.8641	0.3	0.2	-1.9	-2.5
美Nasdaq	18095	-2.8	-1.7	-0.5	20.5	澳幣	0.6582	0.2	-0.9	-4.4	-3.4
費半指數	4947	-4.0	-4.1	-4.4	18.5	新興貨幣指數	44.67	-0.3	-0.9	-3.4	-7.2
羅素2000	2197	-1.6	-1.0	-1.5	8.4	南非幣	17.603	0.3	0.4	-1.1	4.3
巴西聖保羅	129713	-0.7	-0.3	-1.6	-3.3	境內人民幣	7.1180	-0.0	-0.0	-1.4	-0.3
<b>歐洲股</b>						台幣	32.031	休市	0.2	-1.2	-4.2
德國DAX	19078	-0.9	-1.9	-1.3	13.9	<b>商品</b>					
英國富時100	8110	-0.6	-1.9	-1.5	4.9	黃金	2744.0	-1.6	0.3	3.2	33.2
法國CAC40	7350	-1.0	-2.0	-3.7	-2.6	WTI原油	69.26	0.9	-1.3	1.1	-1.4
泛歐600	505	-1.2	-2.6	-3.3	5.5	基本金屬	459.96	-0.3	-1.3	-2.5	8.8
<b>亞太股</b>						VIX	23.16	13.8	21.4	38.4	86.0
日本日經225	39081.3	-0.5	2.5	3.1	18.6	<b>利率</b>	%	bps	bps	bps	bps
中國上證	3280	0.4	-0.0	-1.6	13.5	美國2年	4.17	-1.2	9.1	52.9	-8.0
香港恆生	20317	-0.3	-0.8	-3.8	24.2	美國10年	4.28	-1.6	7.3	50.4	40.5
香港國企	7264	-0.3	-1.3	-3.3	30.9	美10年-2年	0.11	-0.4	-1.9	-2.8	48.3
南韓KOSPI	2556	-1.5	-1.0	-1.4	-2.5	德國10年	2.39	0.2	12.4	26.7	36.6
印度SENSEX	79389	-0.7	-0.8	-5.1	12.0	美投資級	5.16	2.0	8.0	44.0	10.0
台灣	22820	休市	-1.6	2.7	30.3	美非投資級	7.33	5.0	2.0	34.0	-26.0
<b>股票型ETF</b>						歐非投資級	6.27	2.0	1.0	-2.0	-108.0
美股全市場VTI	281	-1.9	-1.7	-0.8	18.5	新興美元	6.57	4.0	3.0	29.0	-47.0
那斯達克QQQ	484	-2.5	-1.7	-0.9	18.2	新興當地	3.77	-0.5	-0.1	6.0	-31.6
半導體SOXX	218.26	-3.9	-4.0	-5.3	13.7	<b>債券型ETF</b>	%	%	%	%	
羅素2000 IWM	218	-1.7	-0.9	-1.4	8.5	長天期公債TLT	92.45	0.2	-0.2	-5.8	-6.5
金融股XLF	46	-1.4	-1.4	2.6	23.6	投資級債LQD	108.99	-0.2	-0.5	-3.5	-1.5
生技股IBB	140	-1.5	-0.9	-3.6	3.3	非投資級債HYG	79.14	-0.3	-0.3	-1.4	2.3
營建股ITB	117	-0.4	-3.6	-7.8	15.2	新興美元EMB	90.92	-0.6	-0.4	-2.8	2.1
新興股EEM	44	-0.6	-1.6	-3.1	10.5	新興當地EMLC	24.15	0.1	-0.5	-4.9	-4.7

註：美投資級、美非投資級、歐非投資級、新興美元、新興當地，為Bloomberg Barclays相關債券指數之參考利率。

揭露事項與免責聲明 (最末頁) 亦屬於本報告內容之一部份，讀者應同時閱讀並詳細了解該段落之所有內容。讀者應審慎評估自身投資風險，自行決行投資方針，並就投資結果自行負責。非經本公司事先書面同意，不得發送或轉送本報告予第三人轉載或使用。

## 本週重要事件及數據

日期	區域	事件	預估值	實際值	前期值
10月28日	美國	達拉斯聯邦製造業展望指數	--	-3.0	-9.0
10月29日	美國	JOLTS 職缺數	7980k	7443k	8040k
		經濟諮詢委員會消費者信心	99.3	108.7	98.7
10月30日	美國	ADP 就業變動	--	233k	143k
		GDP 年化(季比)	3.0%	2.8%	3.0%
	歐元區	GDP 經季調(季比)	--	0.4%	0.2%
	德國	CPI(年比)	1.8%	2.0%	1.6%
10月31日	美國	核心 PCE 個人消費支出(年比)	2.6%	2.7%	2.7%
		首次申請失業救濟金人數	--	216k	227k
	歐元區	CPI(月比)	--	0.3%	-0.1%
	台灣	GDP(年比)	--	3.97%	5.06%
11月1日	美國	非農就業人口變動	125k	--	254k
		失業率	4.1%	--	4.1%
		ISM 製造業採購經理人指數	--	--	47.2
	中國	財新製造業採購經理人指數	--	--	49.3

## 揭露事項與免責聲明

本報告為國泰世華銀行（下稱“本公司”）提供理財客戶及媒體記者之參考資料，並非針對特定客戶所作的投資建議，且在本報告撰寫過程中，並未考量讀者個別的財務狀況與需求，故本報告所提供的資訊無法適用於所有讀者。

本報告係根據本公司所取得的資訊加以彙集及研究分析，本公司並不保證各項資訊之完整性及正確性。本報告中所提出之意見係為本報告出版當時的意見，遷後相關資訊或意見若有變更，本公司將不會另行通知。本公司亦無義務持續更新本報告之內容或追蹤研究本報告所涵蓋之主題。本報告中提及的標的價格、價值及收益隨時可能因各種本公司無法控制之政治、經濟、市場等因素而產生變化。本報告中之各項預測，均係基於對目前所得資訊作合理假設下所完成，所以並不必然實現。本報告不得視為買賣有價證券或其他金融商品的要約或要約之引誘。

國泰金融集團（下稱“本集團”）所屬各公司可能個別基於特定目的且針對特定人士出具研究報告、提供口頭或書面的市場看法或投資建議（下稱“提供資訊”），鑑於提供資訊之單位、時間、對象及目的不同，本報告與本集團其他單位所提供資訊可能有不一致或相抵觸之情事；本集團所屬公司從事各項金融業務，包括但不限於銀行、保險、證券經紀、承銷、自有資金投資、資產管理、證券投資信託等。本集團各公司對於本報告所涵蓋之標的可能有投資或其他業務往來關係，各公司從事交易之方向亦可能與本報告不一致，讀者應審慎評估自身投資風險，自行決定投資方針，不應以前述不一致或相抵觸為由，主張本公司或本集團其他成員有侵害讀者權益之情事。

國泰世華銀行 2012年7月27日金管證投字第 1010033031 號函  
台北市松仁路七號 B1 電話: 8722-6666

揭露事項與免責聲明（最末頁）亦屬於本報告內容之一部份，讀者應同時閱讀並詳細了解該段落之所有內容。讀者應審慎評估自身投資風險，自行決定投資方針，並就投資結果自行負責。非經本公司事先書面同意，不得發送或轉送本報告予第三人轉載或使用。