

金融市場摘要

道瓊 48904.8 -73.1 ▼0.1%	標普500 6881.6 2.7 ▲0.0%	那斯達克 22748.9 80.7 ▲0.4%	費城半導體 8137.4 39.0 ▲0.5%	美10年債 4.0345 ▲9.7bps
黃金 5322.1 43.2 ▲0.8%	西德州原油 71.2 4.2 ▲6.3%	上證 4182.6 19.7 ▲0.5%	台灣加權 35095.1 -319.4 ▼0.9%	台幣 31.431 -0.2 ▼0.6%

中東局勢動盪，美股開低走高，在能源、國防股走強以及逢低買盤支撐下，多數指數由黑翻紅。油價走高重燃通膨疑慮，10年期美債殖利率反彈，盤中一度揚升逾10個基點、美元指數走高。輝達宣布投資光通訊公司Lumentum與Coherent，除激勵投資公司股價雙雙大漲，輝達自身股價反彈亦3%。伊朗革命軍稱關閉荷姆茲海峽，警告任何通行船隻都將遭到攻擊。短線避險情緒升溫，引導殖利率走低。然聯準會按兵不動，可望緩和利率大幅下滑空間；AI發展趨勢明確、企業獲利前景樂觀，股市拉回布建。

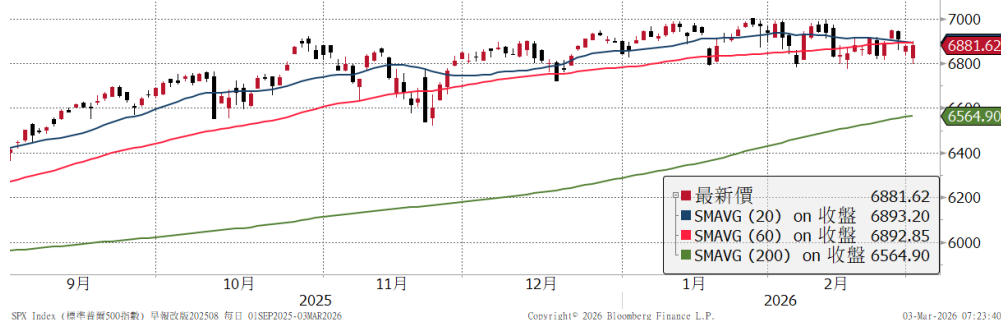
卡達能源基地遭攻擊，宣布停產液化天然氣，使歐洲天然氣價格飆升50%。油價與天然氣飆漲推升通膨疑慮，泛歐600指數下跌1.6%，能源股與航運股則逆勢上漲。

受美伊戰爭影響，亞股開盤普遍下挫，惟亞股早盤時段，川普表示伊朗希望進行談判，使股市跌幅收斂。日經225指數一度重挫逾1500點，隨後跌幅收斂，收低1.4%。台股開低走高，台積電一度大跌2.8%，但隨低接買盤進場，終場收低1%，貨運三雄長榮、陽明、萬海則逆勢上漲，航空股收黑，指數下跌0.9%。上證指數在能源、礦產、國防類股帶動下，逆勢收漲0.5%，恆指下跌1%，科技股承壓。

中東地緣局勢動盪，油價一度彈升逾8%後回落，收漲6.3%，黃金收漲0.8%。

重要指數近 6 個月走勢

標普 500



美 10 年債利率



美元指數



西德州原油



資料來源：Bloomberg

揭露事項與免責聲明 (最末頁) 亦屬於本報告內容之一部份，讀者應同時閱讀並詳細了解該段落之所有內容。讀者應審慎評估自身投資風險，自行決定投資方針，並就投資結果自行負責。非經本公司事先書面同意，不得發送或轉送本報告予第三人轉載或使用。

全球金融市場

	收盤	1日	1週	1月	今年		收盤	1日	1週	1月	今年
全球股		%	%	%	%	匯率		%	%	%	%
MSCI全球	1050	-0.7	0.3	0.6	3.5	美元	98.38	0.8	0.7	0.8	0.1
MSCI新興市場	1586	-1.5	0.2	6.1	12.9	歐元	1.1688	-1.0	-0.8	-1.0	-0.4
美洲股						日圓	157.39	-0.9	-1.8	-0.9	-0.3
美道瓊	48905	-0.1	0.2	-1.0	1.8	英鎊	1.3407	-0.6	-0.6	-2.1	-0.5
美S&P500	6882	0.0	0.6	-1.4	0.5	瑞士法郎	0.7792	-1.3	-0.6	-0.4	1.8
美Nasdaq	22749	0.4	0.5	-3.6	-2.1	澳幣	0.7093	-0.4	0.5	1.1	6.4
費半指數	8137	0.5	-0.9	0.0	14.9	新興貨幣指數	47.32	-0.7	-0.5	-0.4	1.6
羅素2000	2656	0.9	1.3	0.6	7.0	南非幣	16.102	-1.0	-0.5	-0.9	2.9
巴西聖保羅	189307	0.3	0.2	3.6	17.5	境內人民幣	6.9051	-0.6	-0.0	0.6	1.2
歐洲股						台幣	31.431	-0.6	0.1	0.5	0.0
德國DAX	24638	-2.6	-1.4	-0.6	0.6	商品					
英國富時100	10780	-1.2	0.9	4.2	8.5	黃金	5322.1	0.8	1.8	7.9	23.6
法國CAC40	8394	-2.2	-1.2	2.6	3.0	WTI原油	71.23	6.3	7.4	13.0	24.4
泛歐600	624	-1.6	-0.6	1.0	5.3	基本金屬	581.85	-0.6	2.0	2.5	5.3
亞太股						VIX	21.44	8.0	2.0	31.2	43.4
日本日經225	58057	-1.3	2.2	10.3	15.4	利率	%	bps	bps	bps	bps
中國上證	4183	0.5	2.5	4.2	5.5	美國2年	3.48	10.0	3.7	-9.6	0.2
香港恆生	26060	-2.1	-3.8	-2.7	1.7	美國10年	4.03	9.7	0.4	-24.3	-13.3
香港國企	8702	-1.8	-5.4	-4.2	-2.3	美10年-2年	0.56	0.1	-2.9	-14.6	-13.3
南韓KOSPI	6244	休市	6.8	19.7	48.4	德國10年	2.71	6.9	0.1	-15.6	-14.3
印度SENSEX	80239	-1.3	-3.7	-1.1	-4.4	美投資級	4.73	休市	0.0	-12.0	-8.0
台灣	35095	-0.9	3.9	11.0	21.2	美非投資級	6.71	休市	8.0	18.0	18.0
股票型ETF						歐非投資級	5.90	14.0	17.0	19.0	7.0
美股全市場VTI	339	0.1	0.8	-1.0	1.1	新興美元	5.74	7.0	8.0	-4.0	3.0
那斯達克QQQ	608	0.1	1.1	-2.9	-1.0	新興當地	3.74	休市	-2.4	-3.3	-5.9
半導體SOXX	352.05	-0.1	-1.3	-0.2	16.9	債券型ETF	%	%	%	%	
羅素2000 IWM	264	0.9	1.3	0.6	7.2	長天期公債TLT	89.61	-1.3	-0.1	3.5	2.8
金融股XLF	51	-0.3	1.1	-5.1	-6.3	投資級債LQD	110.92	-0.7	-0.7	0.8	0.7
生技股IBB	174	-0.8	-0.7	-0.1	3.1	非投資級債HYG	80.28	-0.5	-0.7	-0.6	-0.4
營建股ITB	105	-2.4	-4.2	2.2	9.0	新興美元EMB	96.99	-0.8	-0.7	0.9	0.7
新興股EEM	62	-1.7	-0.2	3.7	12.4	新興當地EMLC	26.17	-1.6	-1.2	-0.2	1.4

註: 美投資級、美非投資級、歐非投資級、新興美元、新興當地, 為Bloomberg Barclays相關債券指數之參考利率。

揭露事項與免責聲明 (最末頁) 亦屬於本報告內容之一部份, 讀者應同時閱讀並詳細了解該段落之所有內容。讀者應審慎評估自身投資風險, 自行決定投資方針, 並就投資結果自行負責。非經本公司事先書面同意, 不得發送或轉送本報告予第三人轉載或使用。

本週重要事件及數據

日期	區域	事件	預估值	實際值	前期值
3月2日	美國	ISM 製造業指數	51.5	52.4	52.6
	台灣	製造業 PMI	--	55.2	51.7
3月3日	歐元區	CPI(年比)	1.7%	--	1.7%
	日本	失業率	2.6%	--	2.6%
3月4日	美國	ADP 新增就業人數	50k	--	22k
		ISM 服務業指數	53.5	--	53.8
	台灣	外銷訂單(年比)	53.5%	--	43.8%
	中國	製造業 PMI	49.1	--	49.3
3月5日	美國	聯準會公布褐皮書	--	--	--
	歐元區	零售銷售(年比)	1.7%	--	1.3%
	台灣	工業生產(年比)	30.0%	--	21.6%
3月6日	美國	零售銷售(月比)	-0.3%	--	0.0%
		新增非農就業人數	60k	--	130k
	歐元區	GDP(年化季增率)	1.3%	--	1.3%
	台灣	CPI(年比)	1.70%	--	0.69%

揭露事項與免責聲明

本報告為國泰世華銀行（下稱“本公司”）提供理財客戶及媒體記者之參考資料，並非針對特定客戶所作的投資建議，且在本報告撰寫過程中，並未考量讀者個別的財務狀況與需求，故本報告所提供的資訊無法適用於所有讀者。

本報告係根據本公司所取得的資訊加以彙集及研究分析，本公司並不保證各項資訊之完整性及正確性。本報告中所提出之意見係為本報告出版當時的意見，邇後相關資訊或意見若有變更，本公司將不會另行通知。本公司亦無義務持續更新本報告之內容或追蹤研究本報告所涵蓋之主題。本報告中提及的標的價格、價值及收益隨時可能因各種本公司無法控制之政治、經濟、市場等因素而產生變化。本報告中之各項預測，均係基於對目前所得資訊作合理假設下所完成，所以並不必然實現。本報告不得視為買賣有價證券或其他金融商品的要約或要約之引誘。

國泰金融集團（下稱“本集團”）所屬各公司可能個別基於特定目的且針對特定人士出具研究報告、提供口頭或書面的市場看法或投資建議（下稱“提供資訊”），鑑於提供資訊之單位、時間、對象及目的不同，本報告與本集團其他單位所提供資訊可能有不一致或相抵觸之情事；本集團所屬公司從事各項金融業務，包括但不限於銀行、保險、證券經紀、承銷、自有資金投資、資產管理、證券投資信託等。本集團各公司對於本報告所涵蓋之標的可能有投資或其他業務往來關係，各公司從事交易之方向亦可能與本報告不一致，讀者應審慎評估自身投資風險，自行決定投資方針，不應以前述不一致或相抵觸為由，主張本公司或本集團其他成員有侵害讀者權益之情事。

國泰世華銀行 2012年7月27日金管證投字第1010033031號函
台北市松仁路七號B1 電話: 8722-6666。

揭露事項與免責聲明（最末頁）亦屬於本報告內容之一部份，讀者應同時閱讀並詳細了解該段落之所有內容。讀者應審慎評估自身投資風險，自行決定投資方針，並就投資結果自行負責。非經本公司事先書面同意，不得發送或轉送本報告予第三人轉載或使用。