

▶ 業績報喜，美股收紅

企業財報佳推升股價，ISM 服務業指數優於預期，立即步入衰退的疑慮下降，美股 4 大指數上漲 1.3%~2.6%。

	收盤	漲跌點	漲跌幅
道瓊	32813	+416.3	+1.3%
標普500	4155	+64.0	+1.6%
那斯達克	12668	+319.4	+2.6%
上證	3164	-22.6	-0.7%
台灣加權	14777	+29.8	+0.2%
黃金	1765	+4.9	+0.3%
西德州原油	90.7	-3.8	-4.0%
美10年債	2.7046	-4.4	-4.4bp
人民幣	6.76	-0.0	-0.1%
台幣	29.99	+0.0	+0.0%
日圓	133.86	-0.7	-0.5%
歐元	1.0166	0.0	0.0%
澳幣	0.6948	+0.0	+0.4%
VIX	22.0	-2.0	-8.3%

▶ 台積電尾盤急拉，台股由黑翻紅

佩洛西訪台，中國對台食品業禁令及軍演未造成市場進一步恐慌，台積電拉尾盤上漲 2%站上 500 元，台股由黑翻紅。

企業財報佳，Moderna和PayPal的強勁業績推動股價上漲，ISM服務業指數56.7優於預期，聖路易聯準銀行總裁Bullard表示經濟現在並沒有衰退，仍可能實現軟著陸，提振市場情緒，美股4大指數上漲1.3%~2.6%，Fed官員重申抗通膨決心，利率期貨顯示9月可能升息3碼，美債殖利率大漲後震盪，回落4.4個基點，美元指數上漲0.2%。美股持續反彈，惟經濟下行趨勢未變，宜避免過度追價，長線布局以金流及增長穩健企業為先，債市可隨殖利率反彈逢高布局長債。

投資人衡量財報季表現，加上地緣風險降溫，科技股領漲，泛歐600指數上漲0.5%。

財報亮眼，日本企業重獲買盤，推升日股收漲0.5%，迅銷、三麗鷗、大金工業領漲。中國7月服務業PMI進一步回升至55.5，但投資人評估佩洛西訪台衝擊，旅遊、家電、汽車類股領跌，上證下跌0.7%，港股由科技股領漲，恆指漲0.4%。中國因佩洛西訪台，宣布對台食品業進口禁令、禁止天然砂輸台及軍演計劃，並未造成市場進一步恐慌，台積電拉尾盤上漲2%站上500元，台股由黑翻紅，上漲0.2%。惟仍需留意中國今日展開軍演行動對金融市場的影響。

OPEC+9月增產幅度僅10萬桶/日，但美國庫存報告顯示需求放緩，西德州原油跌4%。

重要指數近 6 個月走勢

標普 500



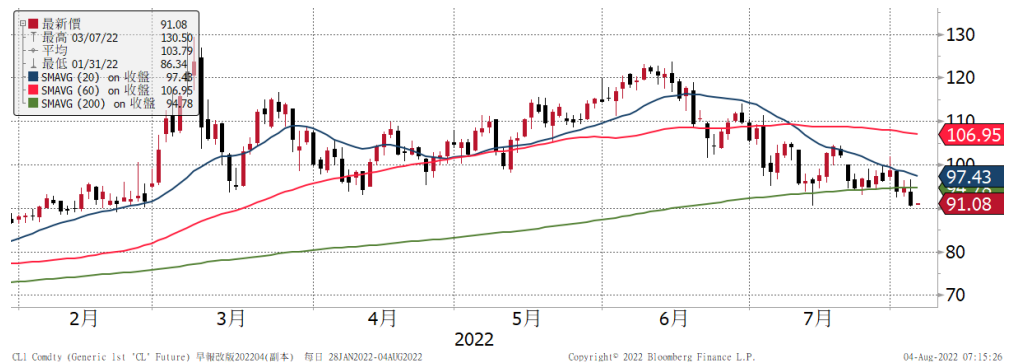
美 10 年債利率



美元指數



西德州原油



資料來源：Bloomberg

揭露事項與免責聲明 (最末頁) 亦屬於本報告內容之一部份，讀者應同時閱讀並詳細了解該段落之所有內容。讀者應審慎評估自身投資風險，自行執行投資方針，並就投資結果自行負責。非經本公司事先書面同意，不得發送或轉送本報告予第三人轉載或使用。

金融市場回顧

	收盤	1日	1週	1月	今年		收盤	1日	1週	1月	今年
全球股		%	%	%	%	匯率		%	%	%	%
MSCI全球	639	0.9	2.6	6.7	-15.3	美元	106.51	0.2	0.1	1.3	11.3
MSCI新興	986	0.2	-0.4	-0.7	-20.0	歐元	1.0166	0.0	-0.3	-2.5	-10.7
美洲股						日圓	133.86	-0.5	2.0	1.1	-14.2
美道瓊	32813	1.3	1.9	5.5	-9.7	英鎊	1.21	-0.2	-0.1	0.2	-10.3
美Nasdaq	12668	2.6	5.3	13.8	-19.0	瑞士法郎	0.96	-0.4	-0.1	-0.0	-5.0
美S&P500	4155	1.6	3.3	8.6	-12.8	澳幣	0.69	0.4	-0.6	1.2	-4.4
費半	3053	2.6	4.9	24.2	-22.6	紐幣	0.63	-0.0	0.1	1.0	-8.2
巴西聖保羅	103775	0.4	2.3	4.9	-1.0	新興貨幣	50.26	-0.1	-0.2	-1.5	-4.4
歐洲股						南非幣	16.75	0.4	-0.4	-2.6	-5.0
德國DAX	13588	1.0	3.2	6.4	-14.5	境內人民幣	6.76	-0.1	0.0	-0.8	-5.9
英國富時100	7446	0.5	1.3	2.9	0.8	台幣	29.99	0.0	-0.2	-0.8	-8.3
法國CAC40	6472	1.0	3.4	8.7	-9.5	韓元	1311	-0.4	0.2	-1.1	-9.2
俄羅斯RTS	1106	-0.9	-4.2	-11.4	-30.7	新幣	1.38	0.1	0.1	1.1	-2.3
泛歐600	438	0.5	2.4	7.1	-10.1	商品					
亞太股						黃金	1765.29	0.3	1.8	-2.4	-3.6
日本日經225	27742	0.5	0.1	7.0	-2.6	WTI原油	90.66	-4.0	-6.8	-16.0	21.1
中國上證	3164	-0.7	-3.4	-5.5	-11.1	基本金屬	424.26	-1.4	0.5	-1.4	-15.0
香港恆生	19767	0.4	-4.4	-9.1	-13.5	農產品	437.84	-0.5	-1.9	-5.0	-1.7
香港國企	6737	0.5	-5.0	-11.2	-15.9	CRB	281.72	-0.7	-2.5	-3.5	21.2
南韓KOSPI	2461	0.9	1.9	6.8	-17.0	VIX	21.95	-8.3	-5.6	-17.8	27.5
印度SENSEX	58351	0.4	4.5	10.0	0.7	利率					
台灣	14777	0.2	-1.0	5.0	-15.9	美國10年	2.70	-4.4	-8.0	-17.6	119.5
泰國SET	1595	0.4	1.2	1.4	-2.2	美10年-2年	-0.37	-6.2	-15.0	-41.2	-114.1
印尼JCI	7047	0.8	2.2	3.9	9.5	德國10年	0.87	5.4	-7.2	-35.8	105.1
產業股						美投資級	4.38	-6.0	-8.0	-24.0	205.0
MSCI資訊	463	2.6	5.1	15.2	-19.2	美非投資級	7.63	-3.0	-43.0	-122.0	342.0
MSCI金融	127	0.9	1.9	4.0	-15.0	歐非投資級	6.82	-4.0	-33.0	-123.0	327.0
MSCI能源	218	-2.1	-0.0	2.3	24.9	新興美元	6.89	-3.0	-24.0	-18.0	258.0
MSCI原物料	298	-0.4	2.1	2.8	-17.4	新興當地	4.18	-1.0	-8.1	-18.7	34.8
NBI生技	4014	3.9	1.6	4.8	-15.1	註: 美投資級、美高收益、歐高收益、新興美元、新興當地, 為 Bloomberg Barclays 相關債券指數之參考利率。					
AMEX金礦	200	-2.0	-0.3	-11.8	-22.7						

揭露事項與免責聲明 (最末頁) 亦屬於本報告內容之一部份, 讀者應同時閱讀並詳細了解該段落之所有內容。讀者應審慎評估自身投資風險, 自行決行投資方針, 並就投資結果自行負責。非經本公司事先書面同意, 不得發送或轉送本報告予第三人轉載或使用。

本週重要事件及數據

日期	區域	事件	預估值	實際值	前期值
8月1日	中國	7月財新製造業 PMI	51.5	50.4	51.7
	美國	7月 ISM 製造業指數	52.3	52.8	53.0
		7月 Markit 製造業 PMI 終值	--	52.2	52.3
	歐元區	6月失業率	--	6.6%	6.6%
		7月製造業 PMI 終值	--	49.8	49.6
8月2日	澳洲	澳洲政策利率	1.85%	1.85%	1.35%
8月3日	中國	7月財新服務業 PMI	51.5	55.5	54.5
	歐元區	7月綜合 PMI 終值	--	49.9	49.4
	英國	7月綜合 PMI 終值	--	52.1	52.8
	美國	7月 ISM 非製造業指數	53.9	56.7	55.3
		6月工廠訂單月比	0.7%	2.0%	1.6%
		6月工廠訂單年比	51.5	--	51.7
8月4日	德國	6月工廠訂單年比	51.5	--	51.7
	英國	7月建築業 PMI	--	--	49.2
		英國央行政策利率	1.50%	--	1.25%
8月5日	美國	7月失業率	3.6%	--	3.6%
		7月非農就業人口變動(萬人)	25	--	37.2

揭露事項與免責聲明

本報告為國泰世華銀行（下稱“本公司”）提供理財客戶之參考資料，並非針對特定客戶所作的投資建議，且在本報告撰寫過程中，並未考量讀者個別的財務狀況與需求，故本報告所提供的資訊無法適用於所有讀者。

本報告係根據本公司所取得的資訊加以彙集及研究分析，本公司並不保證各項資訊之完整性及正確性。本報告中所提出之意見係為本報告出版當時的意見，邇後相關資訊或意見若有變更，本公司將不會另行通知。本公司亦無義務持續更新本報告之內容或追蹤研究本報告所涵蓋之主題。本報告中提及的標的價格、價值及收益隨時可能因各種本公司無法控制之政治、經濟、市場等因素而產生變化。本報告中之各項預測，均係基於對目前所得資訊作合理假設下所完成，所以並不必然實現。本報告不得視為買賣有價證券或其他金融商品的要約或要約之引誘。

國泰金融集團（下稱“本集團”）所屬各公司可能個別基於特定目的且針對特定人士出具研究報告、提供口頭或書面的市場看法或投資建議（下稱“提供資訊”），鑑於提供資訊之單位、時間、對象及目的不同，本報告與本集團其他單位所提供資訊可能有不一致或相抵觸之情事；本集團所屬公司從事各項金融業務，包括但不限於銀行、保險、證券經紀、承銷、自有資金投資、資產管理、證券投資信託等。本集團各公司對於本報告所涵蓋之標的可能有投資或其他業務往來關係，各公司從事交易之方向亦可能與本報告不一致，讀者應審慎評估自身投資風險，自行決定投資方針，不應以前述不一致或相抵觸為由，主張本公司或本集團其他成員有侵害讀者權益之情事。

國泰世華銀行 2012年7月27日金管證投字第1010033031號函

台北市松仁路七號 B1 電話: 8722-6666

揭露事項與免責聲明（最末頁）亦屬於本報告內容之一部份，讀者應同時閱讀並詳細了解該段落之所有內容。讀者應審慎評估自身投資風險，自行決定投資方針，並就投資結果自行負責。非經本公司事先書面同意，不得發送或轉送本報告予第三人轉載或使用。