

財富管理日報

2025年3月28日

金融市場摘要

道瓊 42299.7 -155.1 ▼0.4%	標普500 5693.3 -18.9 ▼0.3%	那斯達克 17804.0 -95.0 ▼0.5%	費城半導體 4415.3 -93.5 ▼2.1%	美10年債 4.3595 ▲0.8bps
黃金 3057.3 37.9 ▲1.3%	西德州原油 69.9 0.3 ▲0.4%	上證 3373.7 5.1 ▲0.1%	台灣加權 21951.8 -308.5 ▼1.4%	台幣 33.103 0.0 ▼0.0%

貿易戰擔憂，美股連日收黑。市場評估新關稅可能帶來的影響，日本和歐洲的汽車製造商股價暴跌，通用、福特等汽車股重挫，被視為受汽車關稅影響最小的特斯拉小幅上揚。美國擴大中國貿易黑名單，其中包含中國最大伺服器商浪潮(Inspur)，其也是輝達客戶，輝達續跌2.1%。美國去年Q4 GDP 2.4%略高於預期，上週初領失業業人數22.4萬略低於預期。美元指數小幅下滑，有關稅隱憂的加、墨貨幣走弱。聯準會放慢降息步伐，公債殖利率高位震盪，可逢高鎖利；川普關稅加劇股市波動，但企業獲利依舊穩健，回檔視為布局時機。

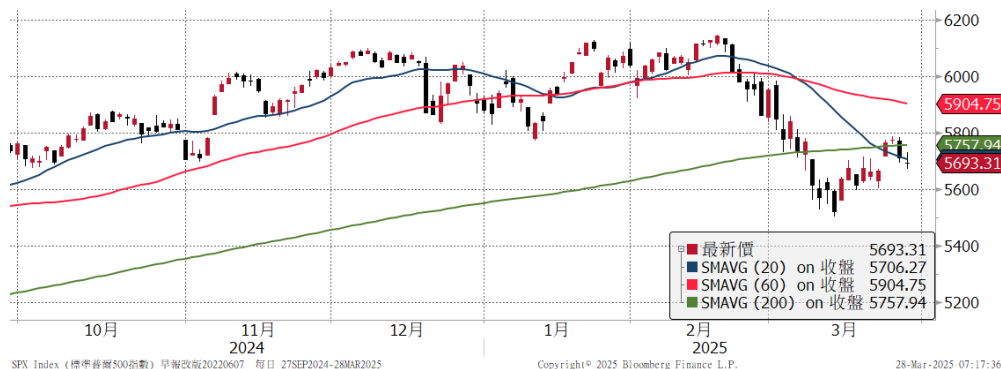
川普25%汽車關稅拖累歐洲汽車股集體下滑，泛歐600下跌0.4%，零售、公用事業逆勢收漲，礦業跌勢居前，因銅價受貿易衝突影響而下跌。

川普汽車關稅衝擊引發亞股不安情緒，日、韓汽車股領跌。日經指數跌0.6%，半導體股隨美科技股同步走弱。中國工業企業利潤降幅縮小，上證收漲0.2%。港股震盪收漲，恆指漲0.4%，大型科技股普遍呈現上漲態勢。台股下跌1.4%，電子、半導體跌勢重。三大法人合計賣超395.9億元。國發會2月景氣判斷分數為37分，增加2分，燈號續亮黃紅燈，主要來自製造業銷售與批發、零售及餐飲業營業額均轉呈紅燈，國內景氣延續溫和成長。

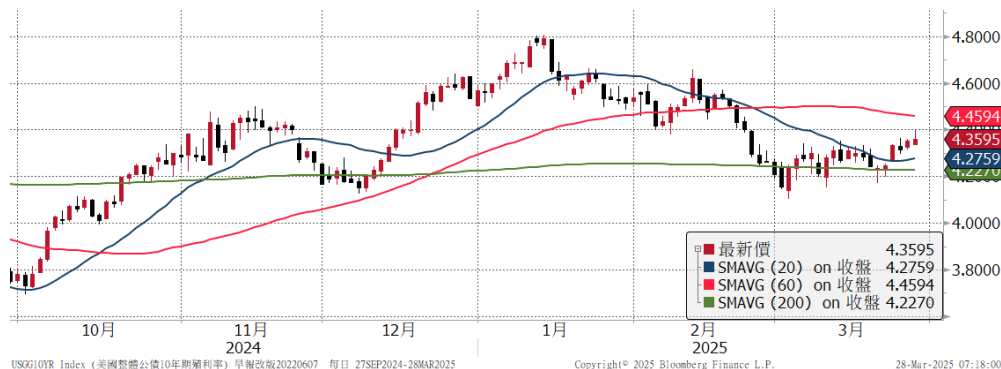
市場評估供應和貿易戰風險，原油續漲至近一個月高點，金價跳漲逾1%，再度刷新歷史天價。

重要指數近 6 個月走勢

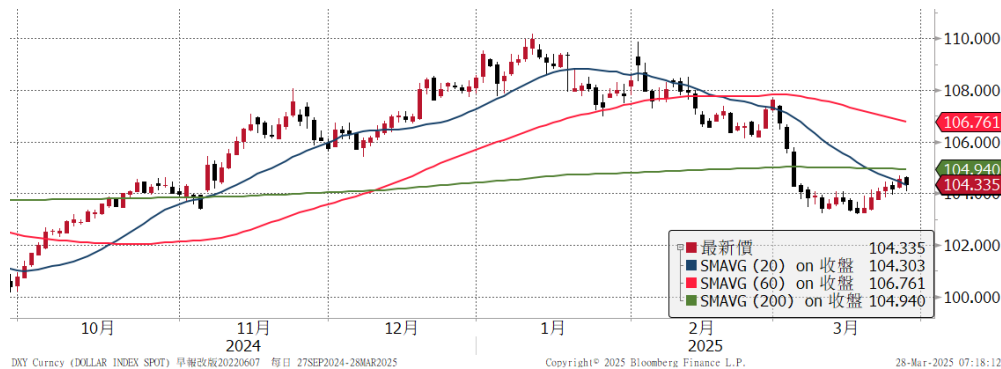
標普 500



美 10 年債利率



美元指數



西德州原油



資料來源：Bloomberg

揭露事項與免責聲明 (最末頁) 亦屬於本報告內容之一部份，讀者應同時閱讀並詳細了解該段落之所有內容。讀者應審慎評估自身投資風險，自行決行投資方針，並就投資結果自行負責。非經本公司事先書面同意，不得發送或轉送本報告予第三人轉載或使用。

全球金融市場

	收盤	1日	1週	1月	今年		收盤	1日	1週	1月	今年
全球股		%	%	%	%	匯率		%	%	%	%
MSCI全球	843	-0.3	-0.0	-1.6	0.2	美元	104.34	-0.2	0.5	-2.7	-3.8
MSCI新興市場	1131	-0.1	-0.9	0.6	5.1	歐元	1.0801	0.4	-0.5	4.1	4.3
美洲股						日圓	151.05	-0.3	-1.5	-0.2	4.1
美道瓊	42300	-0.4	0.8	-2.2	-0.6	英鎊	1.2949	0.5	-0.1	2.9	3.5
美S&P500	5693	-0.3	0.5	-2.9	-3.2	瑞士法郎	0.8817	0.2	0.0	2.4	2.9
美Nasdaq	17804	-0.5	0.6	-4.0	-7.8	澳幣	0.6305	0.1	0.0	1.4	1.8
費半指數	4415	-2.1	-4.0	-5.8	-11.3	新興貨幣指數	44.75	-0.2	-0.3	1.3	4.5
羅素2000	2066	-0.4	-0.1	-3.5	-7.4	南非幣	18.234	0.2	-0.4	2.6	3.4
巴西聖保羅	133149	0.5	0.9	6.7	10.7	境內人民幣	7.2623	0.1	-0.2	0.3	0.5
歐洲股						台幣	33.103	-0.0	-0.3	-0.9	-1.0
德國DAX	22679	-0.7	-1.4	0.6	13.9	商品					
英國富時100	8666	-0.3	-0.4	-1.6	6.0	黃金	3057.3	1.3	0.4	6.9	16.4
法國CAC40	7990	-0.5	-1.3	-1.5	8.3	WTI原油	69.92	0.4	2.4	0.1	-2.6
泛歐600	546	-0.4	-1.2	-2.0	7.6	基本金屬	465.22	-1.2	-1.9	1.5	6.2
亞太股						VIX	18.69	2.0	-5.6	-11.5	7.7
日本日經225	37800	-0.6	0.1	-1.2	-5.2	利率	%	bps	bps	bps	bps
中國上證	3374	0.1	-1.0	-0.4	1.0	美國2年	3.99	-2.7	2.6	-6.1	-25.2
香港恆生	23579	0.4	-2.6	-0.2	18.4	美國10年	4.36	0.8	12.3	10.0	-21.0
香港國企	8678	0.3	-3.0	-0.6	19.8	美10年-2年	0.37	3.5	9.6	16.1	4.0
南韓KOSPI	2607	-1.4	-1.1	-0.3	9.4	德國10年	2.77	-2.2	-0.7	36.0	40.6
印度SENSEX	77606	0.4	1.6	3.6	-0.9	美投資級	5.24	1.0	11.0	12.0	-9.0
台灣	21952	-1.4	-1.9	-4.6	-4.4	美非投資級	7.63	6.0	13.0	49.0	14.0
股票型ETF						歐非投資級	6.22	6.0	10.0	39.0	19.0
美股全市場VTI	279	-0.4	0.4	-3.3	-3.7	新興美元	6.55	2.0	9.0	12.0	-16.0
那斯達克QQQ	482	-0.6	0.6	-3.7	-5.8	新興當地	3.78	-0.6	-0.3	12.5	18.5
半導體SOXX	194.56	-2.0	-3.4	-5.2	-9.7	債券型ETF	%	%	%	%	
羅素2000 IWM	205	-0.5	-0.2	-3.7	-7.4	長天期公債TLT	88.91	-0.3	-2.6	-2.6	1.8
金融股XLF	50	-0.2	1.5	-1.9	3.8	投資級債LQD	107.83	-0.1	-1.0	-1.2	0.9
生技股IBB	132	0.3	-0.9	-2.9	-0.5	非投資級債HYG	78.94	-0.2	-0.5	-1.2	0.4
營建股ITB	97	-0.1	0.4	-1.1	-5.9	新興美元EMB	90.29	-0.2	-1.1	-1.3	1.4
新興股EEM	45	0.5	-0.4	1.8	6.6	新興當地EMLC	23.84	-0.0	-0.6	0.4	3.2

註: 美投資級、美非投資級、歐非投資級、新興美元、新興當地, 為Bloomberg Barclays相關債券指數之參考利率。

揭露事項與免責聲明 (最末頁) 亦屬於本報告內容之一部份, 讀者應同時閱讀並詳細了解該段落之所有內容。讀者應審慎評估自身投資風險, 自行決定投資方針, 並就投資結果自行負責。非經本公司事先書面同意, 不得發送或轉送本報告予第三人轉載或使用。

本週重要事件及數據

日期	區域	事件	預估值	實際值	前期值	
3月24日	美國	3月標普製造業 PMI(初值)	51.8	49.8	52.7	
		標普服務業 PMI(初值)	51.2	54.3	51.0	
		芝加哥 Fed 全球經濟活動指數	-0.14	0.18	-0.03	
	歐元區	HCOB 歐元區製造業 PMI	--	48.7	47.6	
	台灣	失業率	--	3.35	3.37%	
3月25日	美國	FHFA 房價指數(月比)	0.3%	0.2%	0.4%	
		經濟諮商局消費者信心	94.0	92.9	98.3	
3月26日	美國	耐久財訂單(月比)	-1.0%	0.9%	3.3%	
3月27日	美國	初領失業救濟金人數	--	224k	223k	
		歐元區	M3 貨幣供給(年比)	--	4.0%	3.6%
		中國	年至今工業利潤(年比)	--	-0.3%	-3.3%
3月28日	美國	3月密西根大學消費者信心(終值)	--	--	57.9	
		歐元區	消費者信心	--	--	-13.6
		日本	東京消費者物價指數	2.8%	--	2.9%

揭露事項與免責聲明

本報告為國泰世華銀行（下稱“本公司”）提供理財客戶及媒體記者之參考資料，並非針對特定客戶所作的投資建議，且在本報告撰寫過程中，並未考量讀者個別的財務狀況與需求，故本報告所提供的資訊無法適用於所有讀者。

本報告係根據本公司所取得的資訊加以彙集及研究分析，本公司並不保證各項資訊之完整性及正確性。本報告中所提出之意見係為本報告出版當時的意見，邇後相關資訊或意見若有變更，本公司將不會另行通知。本公司亦無義務持續更新本報告之內容或追蹤研究本報告所涵蓋之主題。本報告中提及的標的價格、價值及收益隨時可能因各種本公司無法控制之政治、經濟、市場等因素而產生變化。本報告中之各項預測，均係基於對目前所得資訊作合理假設下所完成，所以並不必然實現。本報告不得視為買賣有價證券或其他金融商品之要約或要約之引誘。

國泰金融集團（下稱“本集團”）所屬各公司可能個別基於特定目的且針對特定人士出具研究報告、提供口頭或書面的市場看法或投資建議（下稱“提供資訊”），鑑於提供資訊之單位、時間、對象及目的不同，本報告與本集團其他單位所提供資訊可能有不一致或相抵觸之情事；本集團所屬公司從事各項金融業務，包括但不限於銀行、保險、證券經紀、承銷、自有資金投資、資產管理、證券投資信託等。本集團各公司對於本報告所涵蓋之標的可能有投資或其他業務往來關係，各公司從事交易之方向亦可能與本報告不一致，讀者應審慎評估自身投資風險，自行決定投資方針，不應以前述不一致或相抵觸為由，主張本公司或本集團其他成員有侵害讀者權益之情事。

國泰世華銀行 2012年7月27日金管證投字第1010033031號函
台北市松仁路七號 B1 電話: 8722-6666

揭露事項與免責聲明（最末頁）亦屬於本報告內容之一部份，讀者應同時閱讀並詳細了解該段落之所有內容。讀者應審慎評估自身投資風險，自行決定投資方針，並就投資結果自行負責。非經本公司事先書面同意，不得發送或轉送本報告予第三人轉載或使用。