



# 國泰世華銀行

Cathay United Bank



## 國泰人壽 Hen幸福保險

### 下一刻、轉開幸福

**1**筆  
保費回饋

符合條件，可享  
一筆定期型年繳  
保費回饋

**2**次  
型別變更權

定期轉終身  
鎖住未來保費

最高**3**%  
保費折減

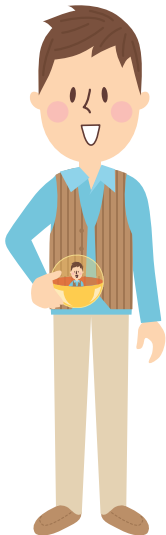
最高可享3%  
集體彙繳件折減



#### 投保範例

小凱為25歲男性，投保「Hen幸福保險」保額100萬元為例，年繳保險費1,782元(含自動轉帳1%折減)，選擇月繳方式繳費：

小凱  
(25歲，新鮮人)



35歲，單身貴族 單位：新臺幣(元)

**情形一 不轉** 定期型費率 月繳158元 繳10年

10年滿期 領取滿期保險金1,800元

契約效力終止

---

30歲，成家立業 45歲，人生勝利組

**情形二 轉** 定期型費率 月繳158元 繳5年後

於30歲轉換為終身型 適用25歲終身A費率

終身型A費率 月繳2,980元 繳15年

第6保險單週年日 領取生存保險金1,800元

保障終身 (保險年齡達105歲止)

---

33歲，成家立業 45歲，人生勝利組

**情形三 轉** 定期型費率 月繳158元 繳8年後

於33歲轉換為終身型 適用25歲終身B費率

終身型B費率 月繳3,831元 繳12年

第9保險單週年日 領取生存保險金1,800元

保障終身 (保險年齡達105歲止)

無論是定期型費率或是終身型費率，都使用投保始期的年齡計算保費。

本保險投保時為定期險，僅於特定期間內提供型別變更權，要保人可以於第5及第8保險單年度的第1個月至第11個月間，依約定申請自下一個保險單週年日起變更為終身型。要保人未於約定期間內申請型別變更者，視同要保人放棄該次型別變更的權利。自本保險終身型生效日起，要保人不可以撤銷型別變更申請。

國泰人壽Hen幸福保險  
定期型(投保時適用)：身故或喪葬費用保險金、完全失能保險金、滿期保險金  
終身型(型別變更後適用)：身故或喪葬費用保險金、完全失能保險金、生存保險金、祝壽保險金  
核准文號：中華民國107年06月13日金管保壽字第10704157430號  
備查文號：中華民國109年01月01日國壽字第109010130號

認證編號：0610738-1 保經代版，第1頁，共2頁，2020年1月版

## 投保規定

單位：新臺幣

- 繳費年期：定期型(投保時適用)：10年期、終身型(型別變更後適用)：20年期。  
註：第5年變更終身型僅需再繳交剩餘15年保費，第8年變更終身型僅需再繳交剩餘12年保費。
- 保障期間：定期型：10年期、終身型：至105歲。
- 承保年齡：21歲至45歲。
- 繳費方法：年繳、半年繳、季繳、月繳(首期保費限以金融機構自動轉帳、信用卡繳費或匯款繳交；續期保費限以金融機構自動轉帳、信用卡繳費)。
- 每次所繳保費限制：主、附約保費合計不得低於2,000元，但金融轉帳件不受此限制(月繳第一次須繳2個月保費)。
- 保額限制：定期型：100萬~500萬元、終身型：10萬~500萬元。(保額以每10萬元為單位)
- 保費折減：自動轉帳(折減1%)、國泰世華銀行信用卡繳費(折減1%)、集體彙繳件(折減2%~3%)。  
註：上述保費折減皆不可與他項折減合併累計計算。

## 揭露事項

\*依據財保字第0920012416號令及金管保一字第09602083930號函，本商品各保單年度末之解約金、生存金及紅利金額總和與加計利息之應繳保費累積值之差異情形依下列公式揭露：

$$\frac{CV_m + \sum Div_t (1+i)^{m-t} + \sum End_t (1+i)^{m-t}}{\sum GP_t (1+i)^{m-t+1}}$$

- i：前一日歷年度之十二個月臺灣銀行、第一銀行與合作金庫三銀行每月月初(每月第一個營業日)牌告之二年期定期儲蓄存款最高年利率之平均(1.08%)。
- CV<sub>m</sub>：第m保單年度之年未解約金
- Div<sub>t</sub>：第t保單年度之可能紅利金額(本保險為不分紅保險，故無此項數值)
- GP<sub>t</sub>：第t保單年度之年繳保費
- End<sub>t</sub>：第t保單年度之生存保險金

\*提供下列三個主要年齡第m保單年度末之保費效益分析，(m=5/10/15/20)

國泰人壽 Hen幸福保險(定期型)	男性			女性		
	21歲	30歲	45歲	21歲	30歲	45歲
保單年度(m)						
5	12%	17%	15%	10%	13%	14%
10	9%	9%	9%	9%	9%	9%

國泰人壽 Hen幸福保險 (終身型A費率)	男性			女性		
	21歲	30歲	45歲	21歲	30歲	45歲
保單年度(m)						
5	12%	17%	15%	10%	13%	14%
10	70%	72%	60%	72%	74%	66%
15	81%	82%	71%	82%	84%	76%
20	84%	84%	74%	85%	87%	79%

國泰人壽 Hen幸福保險 (終身型B費率)	男性			女性		
	21歲	30歲	45歲	21歲	30歲	45歲
保單年度(m)						
5	12%	17%	15%	10%	13%	14%
10	63%	64%	49%	68%	69%	57%
15	78%	79%	67%	80%	82%	73%
20	82%	83%	72%	83%	85%	77%

註：上表數值若比例小於100%，表示解約時保戶所領解約金、紅利及生存金之合計金額小於保戶總繳保費，故投保後提早解約或不繼續繳費，將可能產生不利消費者之情形。

## 注意事項

- 消費者投保前應審慎瞭解本商品之承保範圍、除外責任、不保事項及商品風險，相關內容均詳列於保單條款及相關銷售文件，如有疑義請洽詢銷售人員以詳細說明。
- 本保險為不分紅保險單，不參加紅利分配，並無紅利給付項目。
- 要保人可透過國泰人壽免費客服專線(08 00 - 036 - 599)或網站(www.cathayholdings.com/life)、總公司(臺北市仁愛路四段296號)、分公司及通訊處所提供之電腦查閱資訊公開說明文件。
- 消費者於購買前，應詳閱各種銷售文件內容，本商品之預定附加費用率最高49.4%，最低16.7%；如要詳細了解其他相關資訊，請洽本行業務員、國泰人壽服務中心(免費客服專線：0800-036-599)或網站(www.cathayholdings.com/life)，以保障您的權益。
- 本保險為保險商品，依保險法及其他相關規定，受「保險安定基金」之保障。本保險為非存款商品，不受「存款保險」之保障。
- 人壽保險之死亡給付及年金保險之確定年金給付於被保險人死亡後給付於指定受益人者，依保險法第一百二十二條規定不得作為被保險人之遺產，惟如涉有規避遺產稅等稅捐情事者，稽徵機關仍得依據有關稅法規定或稅捐稽徵法第十二條之一所定實質課稅原則辦理。相關實質課稅原則案例，可至國泰人壽官方網站首頁查詢。
- 本保險由國泰人壽發行，由國泰世華商業銀行股份有限公司為行銷通路招攬，惟國泰人壽保有最終承保與否之一切權利。
- 本簡介僅供參考，詳細內容以保單條款為準。

## 給付項目

定期型：

身故、完全失能保險金

保險金額。本契約當期已繳付的未到期保險費將依照日數比例計算一併給付。

滿期保險金(定期型10年保險期間屆滿時仍生存)：

定期型年繳保險費金額。

終身型：

身故、完全失能保險金

保險金額。本契約當期已繳付的未到期保險費將依照日數比例計算一併給付。

生存保險金(終身型生效日的下一個保險單週年日仍生存)

定期型年繳保險費金額。(僅給付1次)

祝壽保險金(保險年齡105歲之保險單週年日仍生存)

保險金額。

## 型別變更權規定

本保險僅於特定期間內提供型別變更權，要保人可以於定期型第5及第8保險年度的第1個月至第11個月間，依保單條款申請自下一個保險單週年日起變更為終身型。

除有下列情形者外，國泰人壽不可以拒絕：

- 一、本契約已申請變更為減額繳清保險或展期定期保險。
- 二、本契約尚有欠繳保險費。
- 三、本契約停效。

要保人未於約定期間內申請型別變更者，視同要保人放棄該次型別變更的權利。

## 國泰人壽Hen幸福保險年繳費率表

單位：新臺幣元/每10萬元保險金額

投保年齡	定期型		終身型			
			A費率 (第5保險單週年日起 變更為終身型適用)		B費率 (第8保險單週年日起 變更為終身型適用)	
	男	女	男	女	男	女
21	180	80	3,251	2,848	4,180	3,674
22	180	80	3,287	2,886	4,225	3,722
23	180	80	3,323	2,923	4,272	3,771
24	180	80	3,387	2,975	4,352	3,837
25	180	80	3,421	2,998	4,396	3,866
26	190	90	3,527	3,077	4,532	3,969
27	200	90	3,608	3,141	4,633	4,052
28	205	100	3,656	3,205	4,694	4,133
29	215	110	3,719	3,268	4,774	4,213
30	215	115	3,810	3,330	4,889	4,293
31	230	125	3,896	3,414	4,997	4,401
32	260	135	3,980	3,496	5,104	4,507
33	285	145	4,066	3,573	5,212	4,605
34	310	150	4,151	3,666	5,317	4,723
35	340	170	4,236	3,744	5,423	4,823
36	370	185	4,382	3,878	5,607	4,994
37	395	200	4,506	3,983	5,761	5,127
38	425	215	4,630	4,087	5,917	5,259
39	465	235	4,776	4,214	6,100	5,422
40	520	270	4,893	4,329	6,244	5,567
41	565	295	5,005	4,440	6,382	5,710
42	615	325	5,118	4,513	6,520	5,801
43	665	360	5,230	4,618	6,657	5,932
44	720	390	5,341	4,700	6,792	6,034
45	780	425	5,453	4,813	6,929	6,175

服務人員

國泰人壽免費申訴電話：0800-036-599