

金融市場摘要

道瓊 41964.6 383.3 ▲0.9%	標普500 5675.3 60.6 ▲1.1%	那斯達克 17750.8 246.7 ▲1.4%	費城半導體 4634.5 45.5 ▲1.0%	美10年債 4.2428 ▼4.0bps
黃金 3047.8 13.1 ▲0.4%	西德州原油 67.2 0.3 ▲0.4%	上證 3426.4 -3.3 ▼0.1%	台灣加權 21960.8 -310.8 ▼1.4%	台幣 33.043 0.0 ▼0.1%

聯準會如預期維持政策利率於4.25-4.50%區間，點陣圖維持今、明、後年的降息路徑為2、2、1碼，4月起每月到期後不再投資的公債限額減少至50億。主席鮑爾表示，景氣下行風險升溫，但經濟衰退機率仍低。鮑爾安撫市場情緒，美股主要指數齊漲，科技股領軍上攻，七巨頭全數收高。FOMC會後美國公債價格上漲，2年債利率跌破4%。聯準會放慢降息步伐，公債殖利率高位震盪，可逢高鎖利；川普關稅加劇股市波動，但企業獲利依舊穩健，回檔視為布局時機。

土耳其金融市場重挫，總統厄多安競爭對手被捕使政治風險大增，土耳其里拉兌美元大貶至39附近。澤倫斯基與川普通話後表示，同意停止相互攻擊能源設施，稱雙方對結束戰爭已步上正軌。市場觀望聯準會政策，歐股表現平淡，泛歐600小漲0.2%。

亞股漲跌互見。日本央行總裁植田和男於記者會上鷹鴿交織，稱價格若出現上行風險將加快升息，但也表達對關稅與經濟前景擔憂。日圓走貶，豐田汽車與五大商社領漲日股，日經指數小跌0.2%。陸港股指數全天狹幅震盪，比亞迪領漲港股，恆生指數收在平盤上方。台股開低走低，電子權值股、AI概念股熄火，台積電、鴻海下挫2%，加權指數收低1.4%，三大法人賣超391億，外資連17天賣超，台幣創2個月新低。

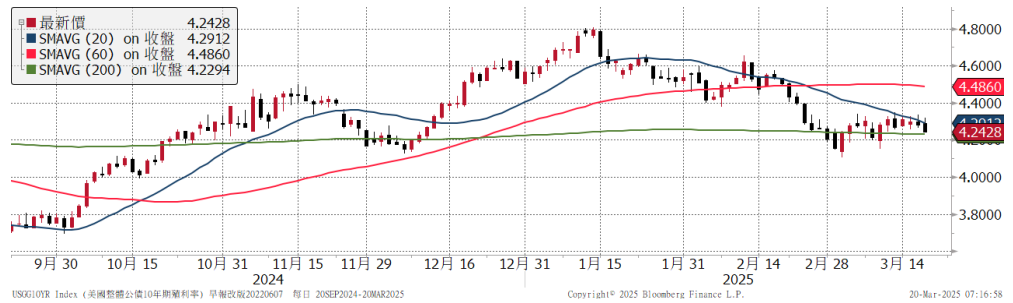
儘管Fed下調經濟成長預測，但美國原油庫存下降，緩解了對需求破壞的擔憂，西德州原油小漲0.4%。美元雙率於鮑爾記者會後下跌，推動金價再創歷史新高。

重要指數近 6 個月走勢

標普 500



美 10 年債利率



美元指數



西德州原油



資料來源：Bloomberg

揭露事項與免責聲明 (最末頁) 亦屬於本報告內容之一部份，讀者應同時閱讀並詳細了解該段落之所有內容。讀者應審慎評估自身投資風險，自行決定投資方針，並就投資結果自行負責。非經本公司事先書面同意，不得發送或轉送本報告予第三人轉載或使用。

全球金融市場

	收盤	1日	1週	1月	今年		收盤	1日	1週	1月	今年
全球股		%	%	%	%	匯率		%	%	%	%
MSCI全球	845	0.7	1.7	-4.7	0.5	美元	103.43	0.2	-0.2	-3.5	-4.7
MSCI新興市場	1143	-0.2	2.9	0.6	6.3	歐元	1.0903	-0.4	0.1	3.9	5.4
美洲股						日圓	148.69	0.4	-0.3	0.7	5.8
美道瓊	41965	0.9	1.5	-6.0	-1.4	英鎊	1.3003	0.0	0.3	2.7	3.9
美S&P500	5675	1.1	1.4	-7.6	-3.5	瑞士法郎	0.8778	-0.1	0.5	2.4	3.5
美Nasdaq	17751	1.4	0.6	-11.5	-8.1	澳幣	0.6357	-0.1	0.6	-0.7	2.7
費半指數	4635	1.0	3.4	-12.7	-6.9	新興貨幣指數	45.12	-0.5	0.9	1.8	5.4
羅素2000	2082	1.6	2.7	-8.8	-6.6	南非幣	18.122	0.1	1.2	1.2	4.0
巴西聖保羅	132508	0.8	7.0	4.1	10.2	境內人民幣	7.2293	-0.1	0.1	0.7	1.0
歐洲股						台幣	33.043	-0.1	-0.2	-0.9	-0.8
德國DAX	23288	-0.4	2.7	4.4	17.0	商品					
英國富時100	8707	0.0	1.9	0.5	6.5	黃金	3047.8	0.4	3.9	3.8	16.2
法國CAC40	8171	0.7	2.3	0.6	10.7	WTI原油	67.16	0.4	-0.8	-7.0	-6.4
泛歐600	555	0.2	2.6	0.8	9.4	基本金屬	476.51	0.6	0.5	3.0	8.8
亞太股						VIX	19.90	-8.3	-17.9	30.3	14.7
日本日經225	37751.9	-0.2	2.5	-3.5	-5.3	利率	%	bps	bps	bps	bps
中國上證	3426	-0.1	1.6	2.2	2.6	美國2年	3.97	-6.7	-1.4	-29.5	-26.9
香港恆生	24771	0.1	5.0	8.3	24.4	美國10年	4.24	-4.0	-7.0	-29.0	-32.6
香港國企	9164	-0.2	5.5	8.3	26.5	美10年-2年	0.26	2.3	-5.7	0.1	-6.3
南韓KOSPI	2629	0.6	2.1	-1.1	10.2	德國10年	2.80	-0.6	-7.3	24.7	43.7
印度SENSEX	75449	0.2	1.9	-0.9	-3.4	美投資級	5.14	-7.0	-10.0	-15.0	-19.0
台灣	21961	-1.4	-1.4	-6.8	-4.4	美非投資級	7.53	-4.0	3.0	30.0	4.0
股票型ETF						歐非投資級	6.16	-1.0	3.0	-3.0	13.0
美股全市場VTI	279	1.1	1.6	-7.8	-3.6	新興美元	6.49	-3.0	-1.0	-9.0	-22.0
那斯達克QQQ	481	1.3	0.8	-10.9	-5.9	新興當地	3.81	0.7	2.6	17.8	21.2
半導體SOXX	203.11	0.8	3.7	-11.9	-5.7	債券型ETF	%	%	%	%	
羅素2000 IWM	206	1.6	2.9	-8.9	-6.6	長天期公債TLT	91.18	0.5	1.5	3.4	4.4
金融股XLF	50	1.1	4.0	-5.0	2.6	投資級債LQD	109.07	0.6	1.3	1.4	2.1
生技股IBB	135	0.4	0.3	-3.0	1.8	非投資級債HYG	79.45	0.7	0.6	-0.4	1.0
營建股ITB	96	1.6	0.8	-3.5	-6.2	新興美元EMB	91.43	0.5	0.8	0.9	2.7
新興股EEM	45	0.2	2.9	1.3	8.1	新興當地EMLC	24.04	-0.3	0.3	1.2	4.0

註：美投資級、美非投資級、歐非投資級、新興美元、新興當地，為Bloomberg Barclays相關債券指數之參考利率。

揭露事項與免責聲明（最末頁）亦屬於本報告內容之一部份，讀者應同時閱讀並詳細了解該段落之所有內容。讀者應審慎評估自身投資風險，自行決定投資方針，並就投資結果自行負責。非經本公司事先書面同意，不得發送或轉送本報告予第三人轉載或使用。

本週重要事件及數據

日期	區域	事件	預估值	實際值	前期值
3月17日	美國	2月零售銷售(月比)	0.6%	0.2%	-0.9%
		3月紐約州製造業調查指數	-1.9	-20.0	5.7
	中國	2月零售銷售年至今(年比)	3.9%	4.0%	--
3月18日	美國	2月進口物價指數(月比)	-0.1%	0.4%	0.3%
	德國	3月ZEW調查預期	--	51.6	26
	歐元區	3月ZEW調查預期	--	39.8	24.2
3月19日	日本	1月核心機器訂單(年比)	6.6%	4.4%	4.3%
		BOJ Target Rate	0.50%	0.50%	0.50%
3月20日	美國	FOMC 利率決策(上限)	4.50%	4.50%	4.50%
		初領失業金人數	--	--	--
		2月領先指數	-0.1%	--	-0.3%
	台灣	2月出口訂單(年比)	--	--	-3.0%
		重貼現率	2%	--	2%
3月21日	歐元區	3月消費者信心指數	--	--	-13.6

揭露事項與免責聲明

本報告為國泰世華銀行（下稱“本公司”）提供理財客戶及媒體記者之參考資料，並非針對特定客戶所作的投資建議，且在本報告撰寫過程中，並未考量讀者個別的財務狀況與需求，故本報告所提供的資訊無法適用於所有讀者。

本報告係根據本公司所取得的資訊加以彙集及研究分析，本公司並不保證各項資訊之完整性及正確性。本報告中所提出之意見係為本報告出版當時的意見，邇後相關資訊或意見若有變更，本公司將不會另行通知。本公司亦無義務持續更新本報告之內容或追蹤研究本報告所涵蓋之主題。本報告中提及的標的價格、價值及收益隨時可能因各種本公司無法控制之政治、經濟、市場等因素而產生變化。本報告中之各項預測，均係基於對目前所得資訊作合理假設下所完成，所以並不必然實現。本報告不得視為買賣有價證券或其他金融商品之要約或要約之引誘。

國泰金融集團（下稱“本集團”）所屬各公司可能個別基於特定目的且針對特定人士出具研究報告、提供口頭或書面的市場看法或投資建議（下稱“提供資訊”），鑑於提供資訊之單位、時間、對象及目的不同，本報告與本集團其他單位所提供資訊可能有不一致或相抵觸之情事；本集團所屬公司從事各項金融業務，包括但不限於銀行、保險、證券經紀、承銷、自有資金投資、資產管理、證券投資信託等。本集團各公司對於本報告所涵蓋之標的可能有投資或其他業務往來關係，各公司從事交易之方向亦可能與本報告不一致，讀者應審慎評估自身投資風險，自行決定投資方針，不應以前述不一致或相抵觸為由，主張本公司或本集團其他成員有侵害讀者權益之情事。

國泰世華銀行 2012年7月27日金管證投字第1010033031號函
台北市松仁路七號B1 電話: 8722-6666。

揭露事項與免責聲明（最末頁）亦屬於本報告內容之一部份，讀者應同時閱讀並詳細了解該段落之所有內容。讀者應審慎評估自身投資風險，自行決定投資方針，並就投資結果自行負責。非經本公司事先書面同意，不得發送或轉送本報告予第三人轉載或使用。