

## 金融市場摘要

道瓊 <b>41583.9</b> -715.8 ▼1.7%	標普500 <b>5580.9</b> -112.4 ▼2.0%	那斯達克 <b>17323.0</b> -481.0 ▼2.7%	費城半導體 <b>4284.9</b> -130.3 ▼3.0%	美10年債 <b>4.2494</b>  ▼11.0bps
黃金 <b>3085.1</b> 27.8 ▲0.9%	西德州原油 <b>69.4</b> -0.6 ▼0.8%	上證 <b>3351.3</b> -22.4 ▼0.7%	台灣加權 <b>21602.9</b> -348.9 ▼1.6%	台幣 <b>33.097</b> 0.0 ▲0.0%

2月核心PCE年增2.8%，高於預期，而同期消費者支出年增則弱於預期，另外美國密西根大學3月的消費者調查終值顯示，受關稅衝擊，美國消費者信心降至57，低於預期57.9，創兩年多以來的新低；長期通膨預期終值升至4.1%，高於預期3.9%，創32年新高。一系列數據引發景氣及通膨擔憂，加上4/2對等關稅開徵在即，市場資金轉向避險資產，美10年債利率震盪走低，美元則因經濟成長擔憂下滑，美股盡墨，其中科技股跌幅最重。聯準會放慢降息步伐，公債殖利率高位震盪，可逢高鎖利；川普關稅政策加劇股市波動，但企業獲利依舊穩健，回檔視為布局時機。

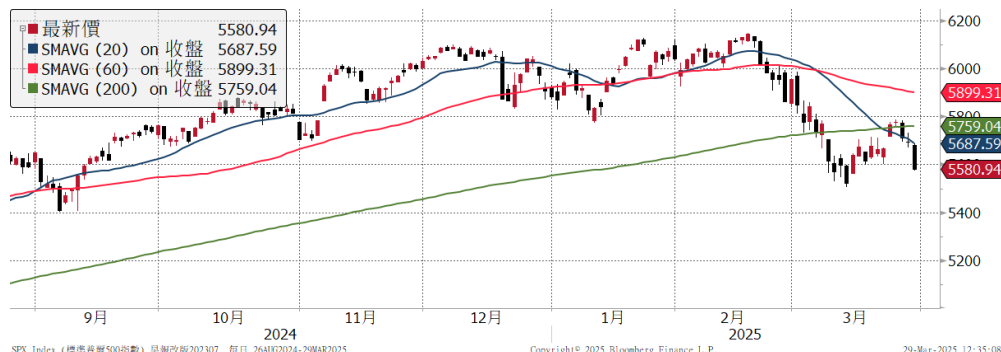
歐洲的關稅陰影揮之不去，泛歐600指數連跌三日。川普稱與加拿大新任總理溝通「富有成果」，雙邊關係改善預期使加幣小幅走強。

受到川普關稅政策衝擊，及前日美股全面收低下，亞股多收跌。川普將加徵汽車關稅的擔憂拖累汽車類股，加上半導體股亦走弱下，日股收跌1.8%，韓股收跌1.9%。台股在權值股台積電走弱，及類股幾乎全面走低下，收跌1.6%，寫下半年多來的新低，外資賣超336.68億。政策面，電價費率審議會表示考量關稅與地緣政治風險，台灣上半年電價凍漲。泰國股市在緬甸大地震後暫停交易。

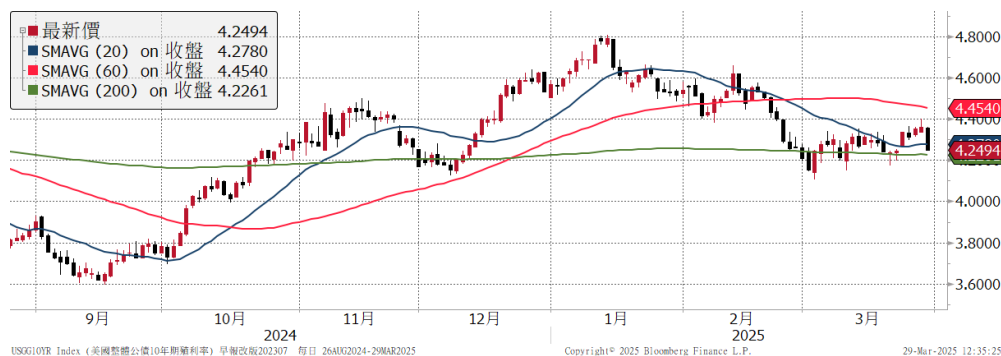
關稅戰引發景氣疑慮，使油價收低0.8%，金價則受惠避險情緒收漲0.9%。

重要指數近 6 個月走勢

標普 500



美 10 年債利率



美元指數



西德州原油



資料來源：Bloomberg

揭露事項與免責聲明 (最末頁) 亦屬於本報告內容之一部份，讀者應同時閱讀並詳細了解該段落之所有內容。讀者應審慎評估自身投資風險，自行決定投資方針，並就投資結果自行負責。非經本公司事先書面同意，不得發送或轉送本報告予第三人轉載或使用。

全球金融市場

	收盤	1日	1週	1月	今年		收盤	1日	1週	1月	今年
<b>全球股</b>		%	%	%	%	<b>匯率</b>		%	%	%	%
MSCI全球	830	-1.6	-1.4	-3.8	-1.4	美元	104.04	-0.3	-0.0	-3.3	-4.1
MSCI新興市場	1121	-0.9	-0.9	2.1	4.2	歐元	1.0828	0.2	0.1	4.4	4.6
<b>美洲股</b>						日圓	149.84	0.8	-0.3	0.5	4.9
美道瓊	41584	-1.7	-1.0	-5.1	-2.3	英鎊	1.2940	-0.1	0.2	2.9	3.4
美S&P500	5581	-2.0	-1.5	-6.3	-5.1	瑞士法郎	0.8808	0.1	0.2	2.5	3.0
美Nasdaq	17323	-2.7	-2.6	-8.1	-10.3	澳幣	0.6287	-0.3	0.2	1.3	1.6
費半指數	4285	-3.0	-6.0	-10.1	-14.0	新興貨幣指數	44.56	-0.3	-0.7	1.4	4.1
羅素2000	2023	-2.1	-1.6	-6.5	-9.3	南非幣	18.431	-1.1	-1.1	1.4	2.2
巴西聖保羅	131902	-0.9	-0.3	7.4	9.7	境內人民幣	7.2622	0.0	-0.1	0.2	0.5
<b>歐洲股</b>						台幣	33.097	0.0	-0.3	-0.5	-1.0
德國DAX	22462	-1.0	-1.9	-0.4	12.8	<b>商品</b>					
英國富時100	8659	-0.1	0.1	-1.7	5.9	黃金	3085.1	0.9	2.1	8.0	17.6
法國CAC40	7916	-0.9	-1.6	-2.4	7.3	WTI原油	69.36	-0.8	1.6	-0.6	-3.3
泛歐600	542	-0.8	-1.4	-2.7	6.8	基本金屬	462.88	-0.5	-1.4	1.9	5.7
<b>亞太股</b>						VIX	21.65	15.8	12.3	10.3	24.8
日本日經225	37120.3	-1.8	-1.5	0.7	-6.1	<b>利率</b>	%	bps	bps	bps	bps
中國上證	3351	-0.7	-0.4	0.9	0.3	美國2年	3.91	-7.8	-3.6	-7.7	-33.0
香港恆生	23427	-0.6	-1.1	2.5	17.6	美國10年	4.25	-11.0	0.3	4.1	-32.0
香港國企	8607	-0.8	-1.6	2.3	18.8	美10年-2年	0.34	-3.0	4.2	12.0	1.0
南韓KOSPI	2558	-1.9	-3.2	1.5	7.6	德國10年	2.73	-4.6	-3.8	32.1	36.0
印度SENSEX	77415	-0.2	0.7	5.8	-0.7	美投資級	5.17	-7.0	2.0	9.0	-16.0
台灣	21603	-1.6	-2.7	-6.1	-5.9	美非投資級	7.72	9.0	20.0	57.0	23.0
<b>股票型ETF</b>						歐非投資級	6.26	4.0	12.0	42.0	23.0
美股全市場VTI	273	-2.0	-1.9	-6.7	-5.7	新興美元	6.53	-2.0	4.0	12.0	-18.0
那斯達克QQQ	469	-2.6	-2.5	-7.7	-8.3	新興當地	3.77	-0.8	-2.2	12.2	17.7
半導體SOXX	188.68	-3.0	-5.4	-9.5	-12.4	<b>債券型ETF</b>	%	%	%	%	
羅素2000 IWM	200	-2.0	-1.6	-6.6	-9.3	長天期公債TLT	90.14	1.4	-0.6	-2.5	3.2
金融股XLF	49	-1.9	-0.5	-5.7	1.8	投資級債LQD	108.48	0.6	-0.3	-1.0	1.5
生技股IBB	130	-1.0	-2.5	-4.9	-1.5	非投資級債HYG	78.80	-0.2	-0.5	-1.7	0.2
營建股ITB	94	-2.6	-0.5	-4.0	-8.3	新興美元EMB	90.39	0.1	-0.6	-1.8	1.5
新興股EEM	44	-1.9	-1.8	1.3	4.7	新興當地EMLC	23.81	-0.1	-0.5	0.6	3.0

註：美投資級、美非投資級、歐非投資級、新興美元、新興當地，為Bloomberg Barclays相關債券指數之參考利率。

揭露事項與免責聲明（最末頁）亦屬於本報告內容之一部份，讀者應同時閱讀並詳細了解該段落之所有內容。讀者應審慎評估自身投資風險，自行決定投資方針，並就投資結果自行負責。非經本公司事先書面同意，不得發送或轉送本報告予第三人轉載或使用。

## 本週重要事件及數據

日期	區域	事件	預估值	實際值	前期值
3月31日	美國	3月 MNI 芝加哥採購經理人指數	45.5	--	45.5
	日本	2月零售銷售(年比)	2.7%	--	3.9%
	德國	3月 CPI(年比)初值	--	--	2.3%
	中國	3月製造業 PMI	50.4	--	50.2
4月1日	美國	3月 ISM 製造業指數	49.8	--	50.3
	日本	3月製造業 PMI	--	--	48.3
	台灣	3月製造業 PMI	--	--	51.5
	德國	3月製造業 PMI	--	--	48.3
	歐元區	3月製造業 PMI	--	--	48.7
	中國	3月財新製造業 PMI	50.8	--	50.8
4月2日	歐元區	3月 ADP 就業變動	118k	--	77k
4月3日	美國	3月 ISM 服務業 PMI	53.2	--	53.5
4月4日	美國	3月非農新增人數	120k	--	151k
	美國	3月失業率	4.2%	--	4.1%

## 揭露事項與免責聲明

本報告為國泰世華銀行（下稱“本公司”）提供理財客戶及媒體記者之參考資料，並非針對特定客戶所作的投資建議，且在本報告撰寫過程中，並未考量讀者個別的財務狀況與需求，故本報告所提供的資訊無法適用於所有讀者。

本報告係根據本公司所取得的資訊加以彙集及研究分析，本公司並不保證各項資訊之完整性及正確性。本報告中所提出之意見係為本報告出版當時的意見，邇後相關資訊或意見若有變更，本公司將不會另行通知。本公司亦無義務持續更新本報告之內容或追蹤研究本報告所涵蓋之主題。本報告中提及的標的價格、價值及收益隨時可能因各種本公司無法控制之政治、經濟、市場等因素而產生變化。本報告中之各項預測，均係基於對目前所得資訊作合理假設下所完成，所以並不必然實現。本報告不得視為買賣有價證券或其他金融商品的要約或要約之引誘。

國泰金融集團（下稱“本集團”）所屬各公司可能個別基於特定目的且針對特定人士出具研究報告、提供口頭或書面的市場看法或投資建議（下稱“提供資訊”），鑑於提供資訊之單位、時間、對象及目的不同，本報告與本集團其他單位所提供資訊可能有不一致或相抵觸之情事；本集團所屬公司從事各項金融業務，包括但不限於銀行、保險、證券經紀、承銷、自有資金投資、資產管理、證券投資信託等。本集團各公司對於本報告所涵蓋之標的可能有投資或其他業務往來關係，各公司從事交易之方向亦可能與本報告不一致，讀者應審慎評估自身投資風險，自行決定投資方針，不應以前述不一致或相抵觸為由，主張本公司或本集團其他成員有侵害讀者權益之情事。

國泰世華銀行 2012年7月27日金管證投字第1010033031號函  
台北市松仁路七號B1 電話: 8722-6666。

揭露事項與免責聲明（最末頁）亦屬於本報告內容之一部份，讀者應同時閱讀並詳細了解該段落之所有內容。讀者應審慎評估自身投資風險，自行決定投資方針，並就投資結果自行負責。非經本公司事先書面同意，不得發送或轉送本報告予第三人轉載或使用。