

金融市場摘要

道瓊	標普500	那斯達克	費城半導體	美10年債
45166.6	6368.9	20948.4	7457.7	4.4278
-793.5	-108.3	-459.7	-128.2	
▼1.7%	▼1.7%	▼2.1%	▼1.7%	▲1.6bps
黃金	西德州原油	上證	台灣加權	台幣
4494.1	99.6	3913.7	33112.6	31.880
118.0	5.2	24.6	-225.0	0.0
▲2.7%	▲5.5%	▲0.6%	▼0.7%	▲0.1%

美國與以色列襲擊伊朗能源設施，並傳出美方將增派部隊，不排除地面行動的可能；胡賽武裝亦宣布加入戰局，增添紅海航運與能源運輸的不確定性。市場風險偏好再度降溫，VIX指數突破30，導致美股三大指數已連續五週收低。以科技為首的族群多呈現弱勢，能源股逆勢走揚。傳聞Anthropic正在開發新款模型Claude Mythos，卻引發投資人對資安的隱憂，影響軟體股重挫。債市方面，長短利率走勢分化，買盤帶動2年債利率下滑7.4個基點、10年債利率則升至4.42%。通膨疑慮升溫，使聯準會降息空間受限，美債利率仍將高位震盪；AI發展趨勢明確、企業獲利前景樂觀，股市明顯拉回後應站在買方思考。

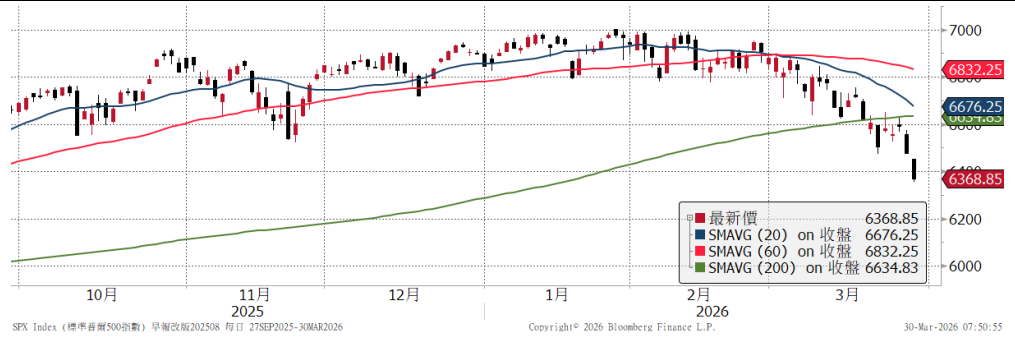
歐洲三大指數下跌，德國DAX指數收低1.4%跌幅居前。大摩將西門子從其首選股票中剔除，影響後者股價下跌3.9%。阿斯利康上漲3.4%，受惠肺病藥物臨床實驗達標。

台、日、韓股收低，不過尾盤跌幅同步收斂；陸港股收高。日本半導體股走弱，出口、商社股表現相對穩健，日經指數收低0.4%。韓國方面，三星與海力士一度下跌4.8~6.3%，盤中低接買盤進場，股價跌幅收斂至0.2~1.2%，KOSPI指數小跌0.4%。中國方面，1-2月工業利潤年增15.2%優於預期，激勵上證收高0.6%；恆生收漲約0.4%，以比亞迪上漲3.7%貢獻居前。台股開盤重挫逾600點，權值股普遍下跌、記憶體持續承壓；CPO、散熱與塑化族群撐盤，終場加權指數收低0.7%，外資賣超384億元。

中東衝突升溫，早盤西德州原油突破100美元/桶。美元指數突破100、日圓匯價貶破160；金價上漲2.7%，反映黃金跌多後的低接買盤浮現。

重要指數近 6 個月走勢

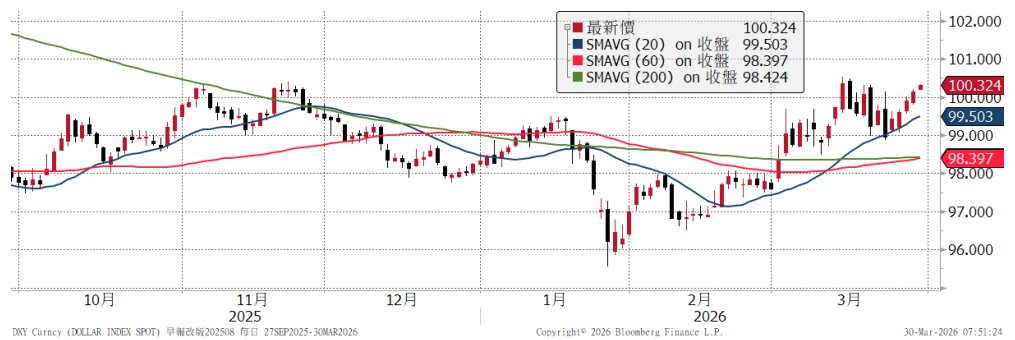
標普 500



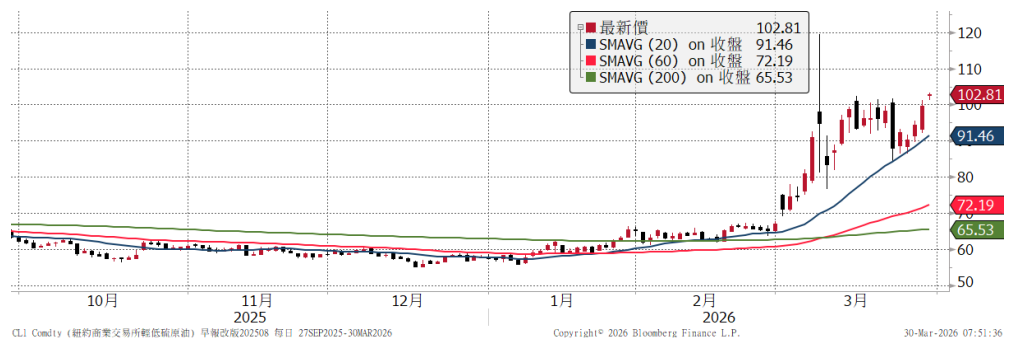
美 10 年債利率



美元指數



西德州原油



資料來源：Bloomberg

揭露事項與免責聲明 (最末頁) 亦屬於本報告內容之一部份，讀者應同時閱讀並詳細了解該段落之所有內容。讀者應審慎評估自身投資風險，自行決定投資方針，並就投資結果自行負責。非經本公司事先書面同意，不得發送或轉送本報告予第三人轉載或使用。

全球金融市場

	收盤	1日	1週	1月	今年		收盤	1日	1週	1月	今年
全球股		%	%	%	%	匯率		%	%	%	%
MSCI全球	966	-1.3	-1.5	-8.6	-4.8	美元	100.15	0.3	0.5	2.8	2.0
MSCI新興市場	1437	-0.8	-1.8	-10.8	2.3	歐元	1.1509	-0.2	-0.5	-1.7	-2.1
美洲股						日圓	160.31	-0.3	-0.7	-1.9	-2.3
美道瓊	45167	-1.7	-0.9	-7.8	-6.0	英鎊	1.3259	-0.5	-0.6	-1.2	-1.7
美S&P500	6369	-1.7	-2.1	-7.4	-7.0	瑞士法郎	0.7990	-0.5	-1.4	-2.6	-0.9
美Nasdaq	20948	-2.1	-3.2	-7.6	-9.9	澳幣	0.6874	-0.2	-2.1	-3.4	2.7
費半指數	7458	-1.7	-2.8	-7.9	5.3	新興貨幣指數	45.89	-0.3	-0.0	-3.7	-1.5
羅素2000	2450	-1.7	0.5	-6.9	-1.3	南非幣	17.128	-0.1	-0.5	-6.1	-3.4
巴西聖保羅	181557	-0.6	3.0	-3.8	12.7	境內人民幣	6.9112	0.0	-0.1	-0.7	1.1
歐洲股						台幣	31.880	0.1	0.3	0.0	-1.4
德國DAX	22301	-1.4	-0.4	-11.8	-8.9	商品					
英國富時100	9967	-0.0	0.5	-8.6	0.4	黃金	4494.1	2.7	0.0	-15.9	3.7
法國CAC40	7702	-0.9	0.5	-10.2	-5.5	WTI原油	99.64	5.5	1.3	52.5	78.0
泛歐600	575	-1.0	0.4	-9.2	-2.9	基本金屬	567.99	0.5	2.3	-3.0	2.8
亞太股						VIX	31.05	13.2	15.9	56.3	107.7
日本日經225	53373	-0.4	0.0	-9.3	6.1	利率	%	bps	bps	bps	bps
中國上證	3914	0.6	-1.1	-6.0	-1.2	美國2年	3.91	-7.4	1.2	53.7	43.9
香港恆生	24952	0.4	-1.3	-6.0	-2.3	美國10年	4.43	1.6	4.8	49.0	26.1
香港國企	8454	0.8	-1.4	-4.5	-5.1	美10年-2年	0.51	9.0	3.9	-4.3	-17.6
南韓KOSPI	5439	-0.4	-5.9	-12.8	29.5	德國10年	3.09	2.0	5.1	45.1	23.9
印度SENSEX	73583	-2.2	-1.3	-9.5	-13.5	美投資級	5.27	1.0	5.0	54.0	46.0
台灣	33113	-0.7	-1.3	-6.3	14.6	美非投資級	7.68	18.0	22.0	97.0	115.0
股票型ETF						歐非投資級	6.71	11.0	16.0	95.0	88.0
美股全市場VTI	313	-1.7	-2.0	-7.6	-6.6	新興美元	6.33	6.0	8.0	66.0	62.0
那斯達克QQQ	563	-2.0	-3.2	-7.4	-8.4	新興當地	3.98	1.7	2.6	23.9	18.0
半導體SOXX	323.48	-1.6	-2.7	-8.2	7.4	債券型ETF	%	%	%	%	
羅素2000 IWM	243	-1.8	0.4	-7.0	-1.2	長天期公債TLT	85.64	-0.5	-0.2	-5.7	-1.7
金融股XLF	48	-2.5	-2.1	-7.0	-12.7	投資級債LQD	107.62	-0.2	-0.2	-3.6	-2.3
生技股IBB	160	-2.9	-0.8	-8.5	-5.0	非投資級債HYG	78.72	-0.3	-0.3	-2.5	-2.4
營建股ITB	89	-1.6	0.7	-17.3	-7.7	新興美元EMB	92.95	-0.5	-0.2	-4.9	-3.5
新興股EEM	55	-0.5	-0.8	-11.8	0.9	新興當地EMLC	24.89	-0.3	-0.2	-6.4	-3.6

註: 美投資級、美非投資級、歐非投資級、新興美元、新興當地, 為Bloomberg Barclays相關債券指數之參考利率。

揭露事項與免責聲明 (最末頁) 亦屬於本報告內容之一部份, 讀者應同時閱讀並詳細了解該段落之所有內容。讀者應審慎評估自身投資風險, 自行決定投資方針, 並就投資結果自行負責。非經本公司事先書面同意, 不得發送或轉送本報告予第三人轉載或使用。

本週重要事件及數據

日期	區域	事件	預估值	實際值	前期值
3月30日	美國	達拉斯 Fed 製造業展望指數	--	--	0.2
	歐元區	消費者信心指數	--	--	-16.3
	中國	製造業 PMI	50.2	--	49.0
3月31日	美國	經濟諮商局消費者信心	88.8	--	91.2
		JOLTS 職缺數	--	--	6946k
	歐元區	CPI(年比)	--	--	1.9%
4月1日	美國	ADP 就業變動	--	--	63k
		ISM 製造業指數	52.1	--	52.4
	歐元區	標普全球歐元區製造業 PMI	--	--	51.4
	日本	短觀大型製造業指數	16	--	15
4月2日	美國	貿易收支	-\$55.0b	--	-\$54.5b
		首次申請失業救濟金人數	--	--	--
4月3日	美國	非農就業人口變動	51k	--	-92k
		失業率	4.4%	--	4.4%
		平均時薪(年比)	--	--	3.8%

揭露事項與免責聲明

本報告為國泰世華銀行（下稱“本公司”）提供理財客戶及媒體記者之參考資料，並非針對特定客戶所作的投資建議，且在本報告撰寫過程中，並未考量讀者個別的財務狀況與需求，故本報告所提供的資訊無法適用於所有讀者。

本報告係根據本公司所取得的資訊加以彙集及研究分析，本公司並不保證各項資訊之完整性及正確性。本報告中所提出之意見係為本報告出版當時的意見，邇後相關資訊或意見若有變更，本公司將不會另行通知。本公司亦無義務持續更新本報告之內容或追蹤研究本報告所涵蓋之主題。本報告中提及的標的價格、價值及收益隨時可能因各種本公司無法控制之政治、經濟、市場等因素而產生變化。本報告中之各項預測，均係基於對目前所得資訊作合理假設下所完成，所以並不必然實現。本報告不得視為買賣有價證券或其他金融商品的要約或要約之引誘。

國泰金融集團（下稱“本集團”）所屬各公司可能個別基於特定目的且針對特定人士出具研究報告、提供口頭或書面的市場看法或投資建議（下稱“提供資訊”），鑑於提供資訊之單位、時間、對象及目的不同，本報告與本集團其他單位所提供資訊可能有不一致或相抵觸之情事；本集團所屬公司從事各項金融業務，包括但不限於銀行、保險、證券經紀、承銷、自有資金投資、資產管理、證券投資信託等。本集團各公司對於本報告所涵蓋之標的可能有投資或其他業務往來關係，各公司從事交易之方向亦可能與本報告不一致，讀者應審慎評估自身投資風險，自行決定投資方針，不應以前述不一致或相抵觸為由，主張本公司或本集團其他成員有侵害讀者權益之情事。

國泰世華銀行 2012年7月27日金管證投字第1010033031號函
台北市松仁路七號B1 電話: 8722-6666。

揭露事項與免責聲明（最末頁）亦屬於本報告內容之一部份，讀者應同時閱讀並詳細了解該段落之所有內容。讀者應審慎評估自身投資風險，自行決定投資方針，並就投資結果自行負責。非經本公司事先書面同意，不得發送或轉送本報告予第三人轉載或使用。