

金融市場摘要

道瓊 41581.3 -260.3 ▼0.6%	標普500 5614.7 -60.5 ▼1.1%	那斯達克 17504.1 -304.5 ▼1.7%	費城半導體 4589.0 -74.9 ▼1.6%	美10年債 4.2831 ▼1.5bps
黃金 3034.7 34.1 ▲1.1%	西德州原油 66.9 -0.7 ▼1.0%	上證 3429.8 3.6 ▲0.1%	台灣加權 22271.7 153.0 ▲0.7%	台幣 32.997 0.0 ▲0.0%

美股賣壓再現，觀望FOMC會議。輝達GTC大會登場，輝達帶頭殺，市場對AI前景謹慎，科技7巨頭全數下跌，半導體股弱勢。川普與普丁進行長達2小時的通話，針對俄烏30天停火僅達成部份協議。以哈停火30日後，以色列再對哈馬斯進行大規模轟炸。美國2月份製造業產值創一年來最大成長，新屋開工數反彈且增幅超預期。聯準會放慢降息步伐，公債殖利率高位震盪，可逢高鎖利；川普關稅加劇股市波動，但企業獲利依舊穩健，回檔視為布局時機。

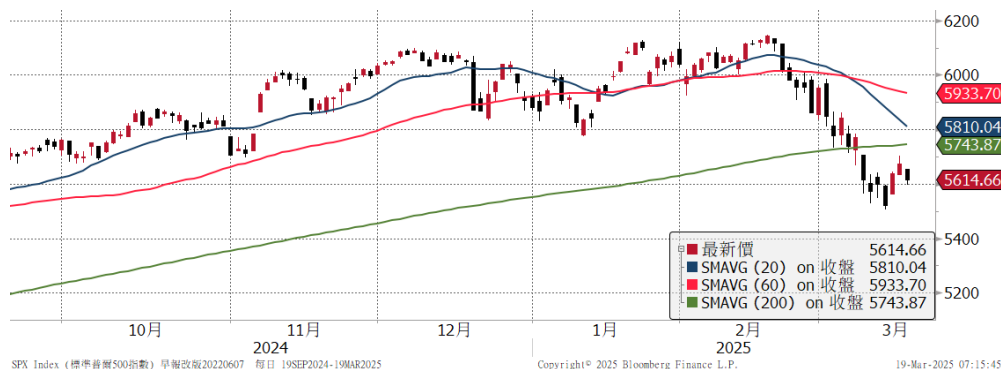
歐股連3日上漲，德國議會通過了大幅增加國防和基礎設施的財政支出方案。泛歐600指數漲0.6%，國防、能源、銀行股上漲。

美股反彈激勵亞股普遍收漲。日經指數漲1.2%，巴菲特加碼，五大商社股價走高，日圓走貶也帶動汽車、電子等出口股走揚。中國央行等六部門為提振消費發聲，上證收漲0.1%，化纖、汽車、醫藥等族群拉升。港股連3漲，科技股百度、阿里領軍攻高，恆指大漲2.5%。台積電填息，加上輝達GTC激勵AI相關個股，台股漲0.7%，三大法人合計買超23.8億元。台幣盤中貶破33兌1美元。印尼股盤中暴跌7%，收盤跌3.8%，傳財長去職，市場對政府不透明感到擔憂。

俄羅斯同意暫停攻擊烏克蘭能源基礎設施，西德州原油收低1.0%。中東緊張局勢、關稅擔憂推動黃金漲1.1%，再創新高。

重要指數近 6 個月走勢

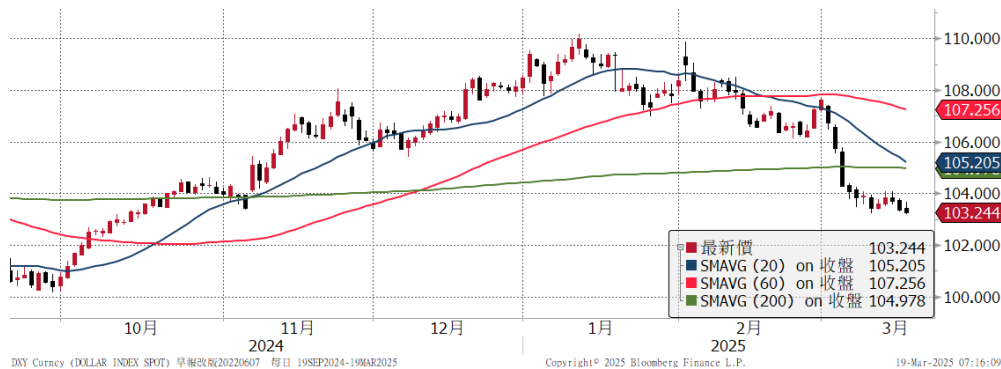
標普 500



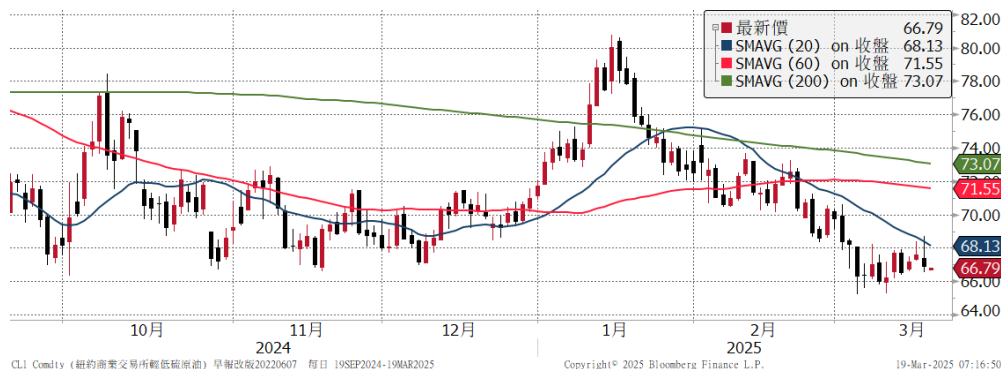
美 10 年債利率



美元指數



西德州原油



資料來源：Bloomberg

揭露事項與免責聲明 (最末頁) 亦屬於本報告內容之一部份, 讀者應同時閱讀並詳細了解該段落之所有內容。讀者應審慎評估自身投資風險, 自行決行投資方針, 並就投資結果自行負責。非經本公司事先書面同意, 不得發送或轉送本報告予第三人轉載或使用。

全球金融市場

	收盤	1日	1週	1月	今年		收盤	1日	1週	1月	今年
全球股		%	%	%	%	匯率		%	%	%	%
MSCI全球	840	-0.5	1.6	-5.4	-0.2	美元	103.24	-0.1	-0.2	-3.6	-4.8
MSCI新興市場	1145	1.2	3.2	0.5	6.5	歐元	1.0945	0.2	0.2	5.0	5.7
美洲股						日圓	149.27	-0.0	-1.0	1.4	5.2
美道瓊	41581	-0.6	0.4	-6.7	-2.3	英鎊	1.3001	0.1	0.4	3.3	3.9
美S&P500	5615	-1.1	0.8	-8.4	-4.5	瑞士法郎	0.8767	0.5	0.7	3.2	3.5
美Nasdaq	17504	-1.7	0.4	-12.7	-9.4	澳幣	0.6361	-0.4	1.0	0.3	2.8
費半指數	4589	-1.6	4.9	-12.6	-7.8	新興貨幣指數	45.35	0.4	1.3	2.3	5.9
羅素2000	2050	-0.9	1.3	-10.5	-8.1	南非幣	18.144	-0.3	0.4	2.2	4.0
巴西聖保羅	131475	0.5	6.5	2.3	9.3	境內人民幣	7.2256	0.0	0.1	0.7	1.0
歐洲股						台幣	32.997	0.0	-0.3	-0.7	-0.7
德國DAX	23381	1.0	4.7	2.3	17.4	商品					
英國富時100	8705	0.3	2.5	-0.1	6.5	黃金	3034.7	1.1	4.1	3.4	15.5
法國CAC40	8115	0.5	2.2	0.0	9.9	WTI原油	66.90	-1.0	1.0	-7.6	-6.9
泛歐600	554	0.6	3.2	0.4	9.2	基本金屬	473.68	-0.3	0.5	2.7	8.2
亞太股						VIX	21.70	5.8	-19.4	41.4	25.1
日本日經225	37845.4	1.2	2.9	-3.6	-5.1	利率	%	bps	bps	bps	bps
中國上證	3430	0.1	1.5	3.2	2.7	美國2年	4.04	-0.4	9.7	-26.6	-20.2
香港恆生	24741	2.5	4.0	8.1	24.2	美國10年	4.28	-1.5	0.3	-26.7	-28.6
香港國企	9178	2.8	4.8	8.3	26.7	美10年-2年	0.24	-1.1	-9.3	-0.2	-8.6
南韓KOSPI	2612	0.1	2.9	-0.0	9.5	德國10年	2.81	-0.8	-8.7	31.7	44.3
印度SENSEX	75301	1.5	1.6	-2.4	-4.9	美投資級	5.21	-2.0	1.0	-10.0	-12.0
台灣	22272	0.7	0.9	-5.7	-3.1	美非投資級	7.57	2.0	8.0	37.0	8.0
股票型ETF						歐非投資級	6.17	-4.0	6.0	2.0	14.0
美股全市場VTI	276	-1.1	0.9	-8.7	-4.7	新興美元	6.52	0.0	4.0	-5.0	-19.0
那斯達克QQQ	475	-1.7	0.6	-12.0	-7.2	新興當地	3.80	-0.0	2.1	16.9	20.5
半導體SOXX	201.47	-1.3	5.0	-11.2	-6.5	債券型ETF	%	%	%	%	
羅素2000 IWM	203	-0.9	1.5	-10.6	-8.0	長天期公債TLT	90.71	0.1	0.3	3.0	3.9
金融股XLF	49	-0.1	3.0	-6.0	1.4	投資級債LQD	108.43	0.2	0.4	0.8	1.5
生技股IBB	134	-1.4	0.2	-2.2	1.4	非投資級債HYG	78.93	-0.2	0.1	-1.0	0.4
營建股ITB	95	-0.4	-1.9	-7.0	-8.2	新興美元EMB	90.93	-0.0	0.3	0.4	2.1
新興股EEM	45	-0.5	3.2	0.9	7.9	新興當地EMLC	24.12	-0.0	0.5	1.3	4.4

註: 美投資級、美非投資級、歐非投資級、新興美元、新興當地, 為Bloomberg Barclays相關債券指數之參考利率。

揭露事項與免責聲明 (最末頁) 亦屬於本報告內容之一部份, 讀者應同時閱讀並詳細了解該段落之所有內容。讀者應審慎評估自身投資風險, 自行決行投資方針, 並就投資結果自行負責。非經本公司事先書面同意, 不得發送或轉送本報告予第三人轉載或使用。

本週重要事件及數據

日期	區域	事件	預估值	實際值	前期值
3月17日	美國	2月零售銷售(月比)	0.6%	0.2%	-0.9%
		3月紐約州製造業調查指數	-1.9	-20.0	5.7
3月18日	中國	2月零售銷售年至今(年比)	3.9%	4.0%	--
	美國	2月進口物價指數(月比)	-0.1%	0.4%	0.3%
	德國	3月ZEW調查預期	--	51.6	26
3月19日	日本	3月ZEW調查預期	--	39.8	24.2
		1月核心機器訂單(年比)	8.0%	--	4.3%
		BOJ Target Rate	0.5%	--	0.5%
3月20日	美國	FOMC 利率決策(上限)	4.5%	--	4.5%
		初領失業金人數	--	--	--
		2月領先指數	-0.1%	--	-0.3%
	台灣	2月出口訂單(年比)	--	--	-3.0%
3月21日	歐元區	重貼現率	2%	--	2%
		3月消費者信心指數	--	--	-13.6

揭露事項與免責聲明

本報告為國泰世華銀行（下稱“本公司”）提供理財客戶及媒體記者之參考資料，並非針對特定客戶所作的投資建議，且在本報告撰寫過程中，並未考量讀者個別的財務狀況與需求，故本報告所提供的資訊無法適用於所有讀者。

本報告係根據本公司所取得的資訊加以彙集及研究分析，本公司並不保證各項資訊之完整性及正確性。本報告中所提出之意見係為本報告出版當時的意見，邇後相關資訊或意見若有變更，本公司將不會另行通知。本公司亦無義務持續更新本報告之內容或追蹤研究本報告所涵蓋之主題。本報告中提及的標的價格、價值及收益隨時可能因各種本公司無法控制之政治、經濟、市場等因素而產生變化。本報告中之各項預測，均係基於對目前所得資訊作合理假設下所完成，所以並不必然實現。本報告不得視為買賣有價證券或其他金融商品之要約或要約之引誘。

國泰金融集團（下稱“本集團”）所屬各公司可能個別基於特定目的且針對特定人士出具研究報告、提供口頭或書面的市場看法或投資建議（下稱“提供資訊”），鑑於提供資訊之單位、時間、對象及目的不同，本報告與本集團其他單位所提供資訊可能有不一致或相抵觸之情事；本集團所屬公司從事各項金融業務，包括但不限於銀行、保險、證券經紀、承銷、自有資金投資、資產管理、證券投資信託等。本集團各公司對於本報告所涵蓋之標的可能有投資或其他業務往來關係，各公司從事交易之方向亦可能與本報告不一致，讀者應審慎評估自身投資風險，自行決定投資方針，不應以前述不一致或相抵觸為由，主張本公司或本集團其他成員有侵害讀者權益之情事。

國泰世華銀行 2012年7月27日金管證投字第1010033031號函
台北市松仁路七號B1 電話: 8722-6666

揭露事項與免責聲明（最末頁）亦屬於本報告內容之一部份，讀者應同時閱讀並詳細了解該段落之所有內容。讀者應審慎評估自身投資風險，自行決定投資方針，並就投資結果自行負責。非經本公司事先書面同意，不得發送或轉送本報告予第三人轉載或使用。