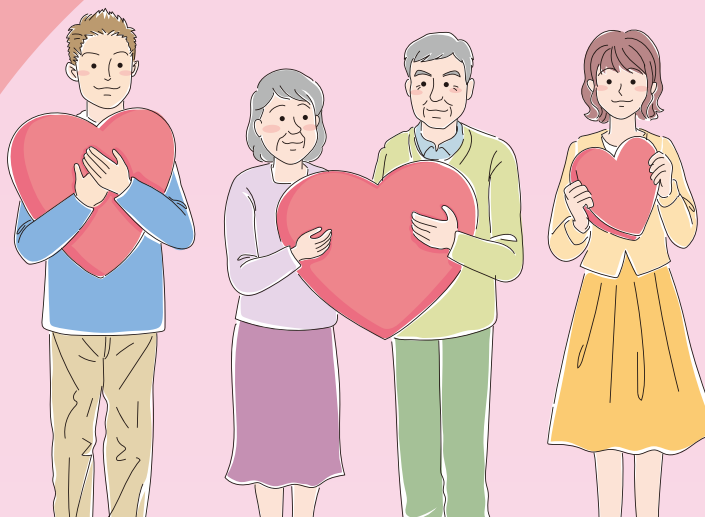




## 國泰人壽樂鍾心 特定傷病定期健康保險(外溢型)



根據衛福部112年我國十大死因統計  
「心臟疾病」及「腦血管疾病」分別位居第二跟第四



心臟疾病死亡率逐年上升，平均22分鐘就有一人死於心臟疾病，急性心肌梗塞更是主要原因之一。



腦中風容易導致失能後遺症，影響生活品質，高血壓、高血糖、高血脂更是危險因子。

資料來源：衛生福利部



### 商品特色看這邊

#### 樂齡無憂

最高承保至**80歲**  
樂齡族群/醫療完備

#### 健康折抵

加入外溢機制  
最高可享**10%**  
保費折減

#### 完整照護

**5項**特定傷病保障  
一次金+分期金  
最高可領保額**4.6倍**



### 投保範例

單位：新臺幣/元

商品	50歲男性費率	保險給付項目	保險給付內容
國泰人壽 樂鍾心特定傷病 定期健康保險 (外溢型)	保額100萬/20年期，首年實繳保費為17,088元 (含自動轉帳1%+「FitBack健康吧」樂享家折減10%)	特定傷病保險金(限1次)	第一保險單年度：第一年年繳應繳保費*1.02倍 第二保險單年度(含)及以後：100萬元
		生活補助保險金(最多10次) <sup>註1</sup>	36萬元/年
		保險費豁免	自特定傷病診斷確定日起豁免本契約(不含其他附約、附加條款及批註條款)之續期保險費
		無理賠回饋保險金 <sup>註2</sup>	1,920元/年

註1：於第二保險單年度(含)以後的有效期間內罹患「特定傷病」，自「初次診斷確定罹患特定傷病」的次一保險單週年日起，每逢各保險單週年日仍生存者，國泰人壽按「保險金額」的36%，給付「生活補助保險金」，最高給付10次為限。

註2：每逢保險單年度末仍生存，且於該保險單年度內未曾罹患「特定傷病」而申領條款第十二條之特定傷病保險金時，國泰人壽按「每單位年繳應繳保險費」的百分之十(元以下無條件進位)乘以「單位數」所得之金額給付。前項所稱「單位數」，係指將「保險金額」以每十萬元換算一單位後之單位數。

國泰人壽樂鍾心特定傷病定期健康保險(外溢型)

給付項目：特定傷病保險金、生活補助保險金、無理賠回饋保險金、保險費豁免  
(本保險因費率計算考慮脫退率致本保險無解約金)

113.08.29國壽字第1130082309號函備查



## 加入 FitBack 健康吧 健康計劃 最高享保險費折減 10 %

FitBack 健康吧 是一款國泰人壽研發搭載智能AI的健康促進計劃，用戶可以透過加入會員享受保險費折減，並完成健康任務賺取獎勵、獎勵、享受合作夥伴優惠，等級越高獎勵越多！讓你動不動就健康，享健康又賺好康！

保險費折減

加入會員  
探索家

任務值達  
6,000  
實踐家

任務值達  
12,000  
樂享家

3個月成為實踐家，6個月晉升樂享家！

當月走路 7,500 步達 30 天 1,500 任務值

當月完成健康消費10次 500 任務值

當月合計獲得 2,000 任務值

立即下載



了解更多



	加入會員	任務值達 6,000	任務值達 12,000
首年度 ▶	1 %	3 %	10 %
續年度 ▶	---	3 %	10 %

註：被保險人實際年齡需滿18歲方可加入「FitBack 健康吧」會員並享保險費折減，請被保險人務必於投保前加入會員。首年度保險費折減係依「投保始期」會員等級計算；續年度保險費折減係依本契約繳費期間內各保險單週年日，往前推算第二個曆月（不含保險單週年日當月）的末日之會員等級計算。

### 投保規定

- 繳費年期：10、20年期。
- 保障期間：同繳費年期。
- 承保年齡：10年期：40~80歲；20年期：40~70歲。
- 繳費方法：年繳、半年繳、季繳、月繳。
- 保額限制：以10萬元為單位，最低50萬，最高100萬元。
- 保費折減：自動轉帳(折減1%)、集體彙繳件(5~19人可享折減2.0%；20人以上可享折減3.0%)

### 注意事項

- 消費者投保前應審慎瞭解本商品之承保範圍、除外責任、不保事項及商品風險，相關內容均詳列於保單條款及相關銷售文件，如有疑義請洽詢銷售人員以詳細說明。
- 要保人可透過國泰人壽客服專線（市話免費撥打：0800-036-599、付費撥打：02-2162-6201）或網站（[www.cathayholdings.com/life](http://www.cathayholdings.com/life)）、總公司（臺北市仁愛路四段296號）、分公司及通訊處所提供之電腦查閱資訊公開說明文件。
- 消費者於購買前，應詳閱各種銷售文件內容，本商品之預定附加費用率最高35.7%，最低21.3%；如要詳細了解其他相關資訊，請洽本行業務員、國泰人壽服務據點(客服專線：市話免費撥打0800-036-599、付費撥打02-2162-6201)或網站([www.cathayholdings.com/life](http://www.cathayholdings.com/life))，以保障您的權益。
- 本保險「特定傷病」之定義：指被保險人於投保前未曾罹患，而於本契約生效日或復效日起經醫院醫師診斷確定而屬下列情形之一。國泰人壽對於本契約等待期間屆滿翌日或復效日起之有效期間內所發生之特定傷病，依約給付保險金，詳請參閱契約條款。
- 本保險「等待期間」之定義：指自本契約生效日起持續有效三十日之期間。
- 本保險為保險商品，依保險法及其他相關規定，受「保險安定基金」之保障。本保險為非存款商品，不受「存款保險」之保障。
- 本保險由國泰人壽發行，由國泰世華商業銀行股份有限公司為行銷通路招攬，惟國泰人壽保有最終承保與否之一切權利。
- 本簡介僅供參考，詳細內容以保單條款為準。

服務人員

國泰人壽申訴電話：  
市話免費撥打0800-036-599、  
付費撥打02-2162-6201

### 年繳費率表

單位：新臺幣元/每十萬元保額

投保年齡	男性		女性	
	10年期	20年期	10年期	20年期
40	590	960	220	375
41	650	1,040	245	410
42	710	1,120	270	445
43	780	1,210	300	480
44	850	1,300	330	520
45	930	1,390	360	570
46	1,010	1,480	390	620
47	1,100	1,580	420	680
48	1,190	1,680	450	740
49	1,290	1,800	480	805
50	1,390	1,920	520	875
51	1,490	2,030	560	960
52	1,590	2,140	610	1,040
53	1,700	2,240	670	1,130
54	1,810	2,340	730	1,220
55	1,920	2,440	800	1,320
56	2,030	2,540	870	1,410
57	2,140	2,640	950	1,480
58	2,250	2,740	1,040	1,550
59	2,370	2,830	1,140	1,615
60	2,490	2,920	1,240	1,675
61	2,600	2,990	1,330	1,760
62	2,710	3,060	1,420	1,820
63	2,810	3,120	1,510	1,880
64	2,910	3,180	1,600	1,940
65	3,000	3,240	1,680	2,000
66	3,090	3,300	1,760	2,060
67	3,170	3,350	1,850	2,120
68	3,250	3,400	1,940	2,180
69	3,320	3,450	2,020	2,240
70	3,390	3,490	2,100	2,275
71	3,400	-	2,150	-
72	3,410	-	2,200	-
73	3,420	-	2,250	-
74	3,430	-	2,300	-
75	3,440	-	2,350	-
76	3,450	-	2,400	-
77	3,460	-	2,450	-
78	3,470	-	2,500	-
79	3,480	-	2,550	-
80	3,490	-	2,600	-

註：個人件費率計算公式(月繳第一次須繳2個月保費)  
每次所繳主附約合計保費不得低於2000元，但辦理金融轉帳不受每次最低保費限制。

半年繳費率 = 年繳費率 × 0.52  
季繳費率 = 年繳費率 × 0.262  
月繳費率 = 年繳費率 × 0.088

元以下四捨五入再乘以保險金額即為應繳保費