

# 財富管理日報

2026年3月31日

## 金融市場摘要

道瓊 <b>45216.1</b> 49.5 ▲0.1%	標普500 <b>6343.7</b> -25.1 ▼0.4%	那斯達克 <b>20794.6</b> -153.7 ▼0.7%	費城半導體 <b>7142.3</b> -315.3 ▼4.2%	美10年債 <b>4.3482</b> ▼8.0bps
黃金 <b>4510.9</b> 16.8 ▲0.4%	西德州原油 <b>102.9</b> 3.2 ▲3.3%	上證 <b>3923.3</b> 9.6 ▲0.2%	台灣加權 <b>32518.2</b> -594.4 ▼1.8%	台幣 <b>31.996</b> -0.1 ▼0.4%

川普威脅伊朗若短期內無法達成協議，將攻擊能源、電廠等基礎設施。地緣風險利空猶存，美股開高走低，標普下跌0.4%。11大類股漲跌互見，金融、公用事業等族群領漲；工業、科技則拖累大盤表現。個股方面，美光重挫10%，反映記憶體需求前景疑慮，令半導體族群齊弱。雙率方面，聯準會主席鮑爾稱長期通膨仍保持穩定，央行仍可以等待並觀察戰爭對景氣與通膨的影響。市場偏向鴿派解讀，各天期殖利率同步回落；歐元、英鎊連五日走跌，美元上探10個月高位。通膨疑慮升溫，使聯準會降息空間受限，美債利率仍將高位震盪；AI發展趨勢明確、企業獲利前景樂觀，股市明顯拉回後應站在買方思考。

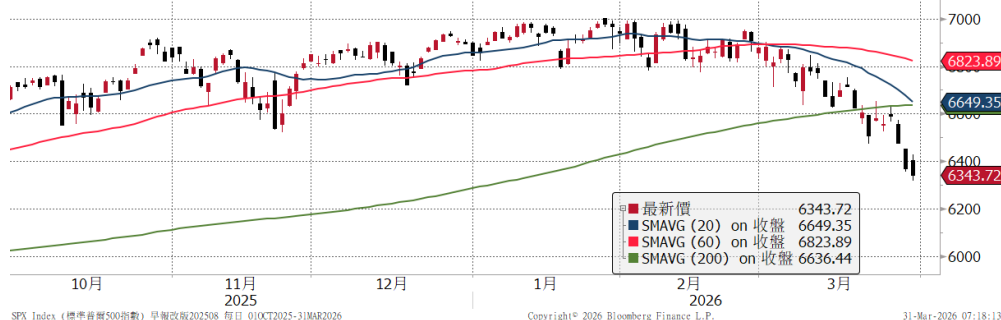
ECB官員稱央行將密切關注能源價格引發廣泛通膨的風險，但現在討論升息為時過早。市場對於年內升息預期有所降溫，歐股隨之反彈，泛歐600上漲0.9%。

美伊衝突演變為長期事件的可能性提高，高通膨、負增長疑慮打壓亞股普跌。韓股大跌3%表現最弱，除受前述因子影響外，市場擔憂記憶體需求下修，三星電子、SK海力士表現續弱，亦為一大主因。日債利率揚升、長天期券種再度上探歷史高位，淨值減損疑慮打壓金融股下挫，加以科技、工業等族群亦弱，日股下跌2.8%。財務省稱必要時將採取大膽行動因應市場波動，外匯干預預期支撐日圓止貶。台積電、聯發科等權值追隨隔夜美股科技股跌勢，電子相關族群普跌，抵銷塑膠、橡膠等傳產族群漲勢，台股下跌1.8%。

美伊衝突仍未見緩和跡象，WTI早盤續漲3.1%至106美元。美債利率走低、低接買盤支撐，黃金上漲0.4%。

重要指數近 6 個月走勢

標普 500



美 10 年債利率



美元指數



西德州原油



資料來源：Bloomberg

揭露事項與免責聲明 (最末頁) 亦屬於本報告內容之一部份，讀者應同時閱讀並詳細了解該段落之所有內容。讀者應審慎評估自身投資風險，自行執行投資方針，並就投資結果自行負責。非經本公司事先書面同意，不得發送或轉送本報告予第三人轉載或使用。

全球金融市場

	收盤	1日	1週	1月	今年		收盤	1日	1週	1月	今年
<b>全球股</b>		%	%	%	%	<b>匯率</b>		%	%	%	%
MSCI全球	961	-0.6	-2.4	-9.1	-5.3	美元	100.51	0.4	1.6	3.0	2.2
MSCI新興市場	1412	-1.7	-0.5	-12.3	0.6	歐元	1.1465	-0.4	-1.3	-2.0	-2.5
<b>美洲股</b>						日圓	159.71	0.4	-0.8	-1.5	-1.9
美道瓊	45216	0.1	-2.1	-7.7	-5.9	英鎊	1.3186	-0.6	-1.8	-1.7	-2.2
美S&P500	6344	-0.4	-3.6	-7.8	-7.3	瑞士法郎	0.7994	-0.1	-1.7	-2.6	-0.9
美Nasdaq	20795	-0.7	-5.2	-8.3	-10.5	澳幣	0.6853	-0.3	-2.3	-3.5	2.6
費半指數	7142	-4.2	-8.1	-11.8	0.8	新興貨幣指數	45.79	-0.2	-0.9	-3.9	-1.7
羅素2000	2414	-1.5	-3.2	-8.3	-2.7	南非幣	17.185	-0.3	-2.2	-6.4	-3.7
巴西聖保羅	182514	0.5	0.3	-3.3	13.3	境內人民幣	6.9125	-0.0	-0.4	-0.1	1.1
<b>歐洲股</b>						台幣	31.996	-0.4	0.3	-2.4	-1.8
德國DAX	22563	1.2	-0.4	-10.8	-7.9	<b>商品</b>					
英國富時100	10128	1.6	2.4	-7.2	2.0	黃金	4510.9	0.4	2.4	-15.3	4.4
法國CAC40	7772	0.9	0.6	-9.4	-4.6	WTI原油	102.88	3.3	16.7	58.4	84.9
泛歐600	581	0.9	0.7	-8.4	-1.9	基本金屬	575.96	1.4	2.9	-1.6	4.3
<b>亞太股</b>						VIX	30.61	-1.4	17.1	54.1	104.7
日本日經225	51886	-2.8	0.7	-11.3	3.8	<b>利率</b>	%	bps	bps	bps	bps
中國上證	3923	0.2	2.9	-5.8	-1.0	美國2年	3.83	-8.4	-2.4	45.3	35.5
香港恆生	24751	-0.8	1.5	-6.8	-3.1	美國10年	4.35	-8.0	0.6	41.1	18.1
香港國企	8399	-0.6	1.1	-5.2	-5.7	美10年-2年	0.51	0.0	2.8	-4.2	-17.6
南韓KOSPI	5277	-3.0	-2.4	-15.2	25.8	德國10年	3.04	-5.9	3.0	39.2	18.0
印度SENSEX	71948	-2.2	-1.0	-9.5	-13.5	美投資級	5.27	0.0	11.0	54.0	46.0
台灣	32518	-1.8	-0.6	-8.0	12.5	美非投資級	7.68	0.0	33.0	97.0	115.0
<b>股票型ETF</b>						歐非投資級	6.78	7.0	12.0	102.0	95.0
美股全市場VTI	312	-0.5	-3.6	-8.0	-7.0	新興美元	6.33	0.0	8.0	66.0	62.0
那斯達克QQQ	558	-0.8	-5.1	-8.1	-9.1	新興當地	3.98	0.0	1.9	23.9	18.0
半導體SOXX	309.79	-4.2	-8.0	-12.1	2.9	<b>債券型ETF</b>	%	%	%	%	
羅素2000 IWM	240	-1.4	-3.2	-8.3	-2.7	長天期公債TLT	86.78	1.3	0.5	-4.4	-0.4
金融股XLF	48	1.2	-1.8	-6.0	-11.7	投資級債LQD	108.31	0.6	-0.2	-3.0	-1.7
生技股IBB	162	0.9	-0.5	-7.7	-4.1	非投資級債HYG	78.81	0.1	-0.8	-2.4	-2.3
營建股ITB	88	-0.9	-3.6	-18.1	-8.5	新興美元EMB	93.11	0.2	-1.0	-4.7	-3.3
新興股EEM	55	-0.8	-4.5	-12.5	0.1	新興當地EMLC	24.83	-0.2	-1.7	-6.6	-3.8

註: 美投資級、美非投資級、歐非投資級、新興美元、新興當地, 為Bloomberg Barclays相關債券指數之參考利率。

## 本週重要事件及數據

日期	區域	事件	預估值	實際值	前期值
3月30日	美國	達拉斯 Fed 製造業展望指數	2.0	-0.2	0.2
	歐元區	消費者信心指數	--	-16.3	-16.3
3月31日	美國	經濟諮商局消費者信心	88.8	--	91.2
		JOLTS 職缺數	--	--	6946k
	中國	製造業 PMI	50.2	--	49.0
	歐元區	CPI(年比)	--	--	1.9%
4月1日	美國	ADP 就業變動	--	--	63k
		ISM 製造業指數	52.1	--	52.4
	歐元區	標普全球歐元區製造業 PMI	--	--	51.4
	日本	短觀大型製造業指數	16	--	15
4月2日	美國	貿易收支	-\$55.0b	--	-\$54.5b
		首次申請失業救濟金人數	--	--	--
4月3日	美國	非農就業人口變動	51k	--	-92k
		失業率	4.4%	--	4.4%
		平均時薪(年比)	--	--	3.8%

## 揭露事項與免責聲明

本報告為國泰世華銀行（下稱“本公司”）提供理財客戶及媒體記者之參考資料，並非針對特定客戶所作的投資建議，且在本報告撰寫過程中，並未考量讀者個別的財務狀況與需求，故本報告所提供的資訊無法適用於所有讀者。

本報告係根據本公司所取得的資訊加以彙集及研究分析，本公司並不保證各項資訊之完整性及正確性。本報告中所提出之意見係為本報告出版當時的意見，邇後相關資訊或意見若有變更，本公司將不會另行通知。本公司亦無義務持續更新本報告之內容或追蹤研究本報告所涵蓋之主題。本報告中提及的標的價格、價值及收益隨時可能因各種本公司無法控制之政治、經濟、市場等因素而產生變化。本報告中之各項預測，均係基於對目前所得資訊作合理假設下所完成，所以並不必然實現。本報告不得視為買賣有價證券或其他金融商品的要約或要約之引誘。

國泰金融集團（下稱“本集團”）所屬各公司可能個別基於特定目的且針對特定人士出具研究報告、提供口頭或書面的市場看法或投資建議（下稱“提供資訊”），鑑於提供資訊之單位、時間、對象及目的不同，本報告與本集團其他單位所提供資訊可能有不一致或相抵觸之情事；本集團所屬公司從事各項金融業務，包括但不限於銀行、保險、證券經紀、承銷、自有資金投資、資產管理、證券投資信託等。本集團各公司對於本報告所涵蓋之標的可能有投資或其他業務往來關係，各公司從事交易之方向亦可能與本報告不一致，讀者應審慎評估自身投資風險，自行決定投資方針，不應以前述不一致或相抵觸為由，主張本公司或本集團其他成員有侵害讀者權益之情事。

國泰世華銀行 2012年7月27日金管證投字第 1010033031 號函  
台北市松仁路七號 B1 電話: 8722-6666。

揭露事項與免責聲明（最末頁）亦屬於本報告內容之一部份，讀者應同時閱讀並詳細了解該段落之所有內容。讀者應審慎評估自身投資風險，自行決定投資方針，並就投資結果自行負責。非經本公司事先書面同意，不得發送或轉送本報告予第三人轉載或使用。