

金融市場摘要

道瓊 42011.6 -184.9 ▼0.4%	標普500 5699.9 -9.6 ▼0.2%	那斯達克 17918.5 -6.6 ▼0.0%	費城半導體 5125.2 26.0 ▲0.5%	美10年債 3.8458 ▲6.5bps
黃金 2655.9 -2.8 ▼0.1%	西德州原油 73.7 3.6 ▲5.1%	上證 3336.5 0.0 休市	台灣加權 22390.4 0.0 休市	台幣 31.837 0.0 休市

美國 9 月 ISM 非製造業指數 54.9，高於市場預估值 51.7，也高於前值 51.5。此外，中東供應風險造成油價飆升，共同推升美債殖利率走勢。英鎊、日圓分別因本國央行的鴿派言論而走軟，從而支撐了美元漲勢。地緣風險升溫，美股早盤低開，全天多在平盤下方震盪，除能源與半導體類股外普遍走弱，終場三大指數齊跌。就業及通膨降溫，聯準會啟動降息循環，公債殖利率區間下移；股市評價高檔，震盪加劇，可採分批方式布局。

中東緊張局勢升溫，歐股開低震盪，歐洲各國股市中，義大利表現最顯弱勢，因為義大利財政部長表示，計劃對獲利良好的公司加徵稅賦，以填補財政缺口。汽車及營建類股表現落後，泛歐 600 指數收跌 0.9%。英國央行總裁貝利表示，如果通膨方面的消息持續告捷，將有更為積極的降息機會，英鎊聞訊跳水。

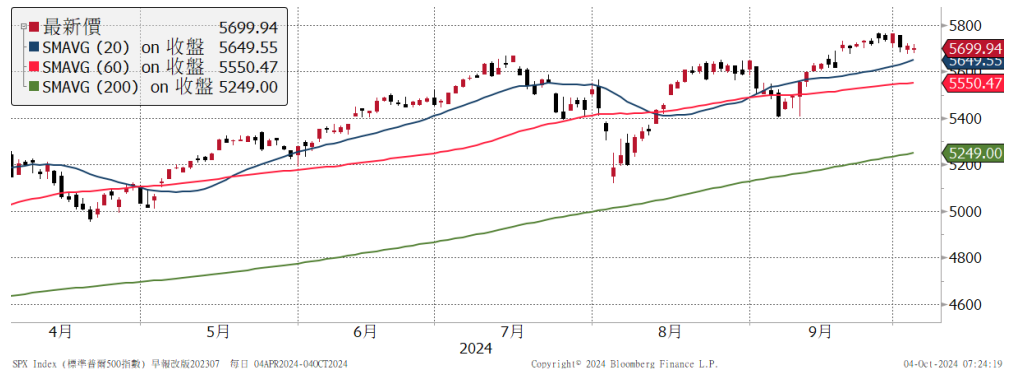
日本首相石破茂與日銀總裁進行會談，新首相表示，日本經濟還沒有對進一步升息做好準備；日銀總裁植田稱，將持續以貨幣寬鬆措施支持經濟。升息預期降溫，日圓應聲急貶，日股受到匯市影響而反彈，電器、保險、製藥類股領漲，日經指數收漲 2%。港股在連日大漲後漲勢暫歇，早盤一度下跌將近 5%，午盤後跌幅收斂，阿里與京東集團領跌，終場恆生指數下跌 1.5%。

美國雙率走強，金價小幅下跌。美國總統拜登稱，正在討論以色列打擊伊朗能源設施的問題，中東危機推動油價大漲，西德州原油勁揚 5.1%。

揭露事項與免責聲明 (最末頁) 亦屬於本報告內容之一部份，讀者應同時閱讀並詳細了解該段落之所有內容。讀者應審慎評估自身投資風險，自行決行投資方針，並就投資結果自行負責。非經本公司事先書面同意，不得發送或轉送本報告予第三人轉載或使用。

重要指數近 6 個月走勢

標普 500



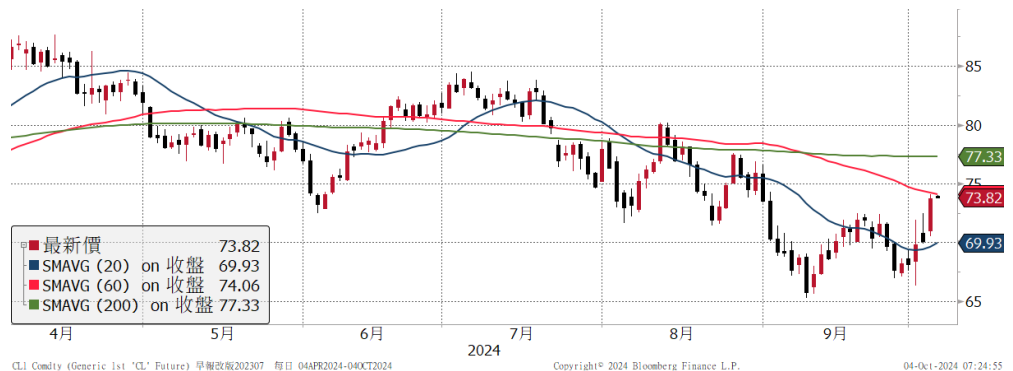
美 10 年債利率



美元指數



西德州原油



資料來源：Bloomberg。

揭露事項與免責聲明 (最末頁) 亦屬於本報告內容之一部份，讀者應同時閱讀並詳細了解該段落之所有內容。讀者應審慎評估自身投資風險，自行執行投資方針，並就投資結果自行負責。非經本公司事先書面同意，不得發送或轉送本報告予第三人轉載或使用。

全球金融市場

	收盤	1日	1週	1月	今年		收盤	1日	1週	1月	今年
全球股		%	%	%	%	匯率		%	%	%	%
MSCI全球	842	-0.4	-1.0	2.8	15.9	美元	101.99	0.3	1.4	0.2	0.6
MSCI新興市場	1173	-1.3	0.8	7.6	14.6	歐元	1.1031	-0.1	-1.3	-0.4	-0.0
美洲股						日圓	146.93	-0.3	-1.5	-2.1	-3.9
美道瓊	42012	-0.4	-0.4	2.6	11.5	英鎊	1.3124	-1.1	-2.2	-0.2	3.1
美S&P500	5700	-0.2	-0.8	3.1	19.5	瑞士法郎	0.8529	-0.4	-0.8	-0.7	-1.3
美Nasdaq	17918	-0.0	-1.5	4.6	19.4	澳幣	0.6840	-0.7	-0.8	1.8	0.5
費半指數	5125	0.5	-3.5	7.7	22.7	新興貨幣指數	45.89	-0.2	-1.0	0.3	-4.7
羅素2000	2180	-0.7	-1.3	1.4	7.6	南非幣	17.513	-0.9	-2.0	2.1	5.0
巴西聖保羅	131672	-1.4	-1.0	-2.0	-1.9	境內人民幣	7.0187	休市	-0.1	1.4	1.2
歐洲股						台幣	31.837	休市	0.0	0.3	-3.6
德國DAX	19015	-0.8	-1.2	1.4	13.5	商品					
英國富時100	8283	-0.1	-0.0	-0.2	7.1	黃金	2655.9	-0.1	-0.6	6.4	28.8
法國CAC40	7478	-1.3	-3.4	-1.3	-0.9	WTI原油	73.71	5.1	8.9	6.8	3.1
泛歐600	516	-0.9	-1.8	-0.7	7.8	基本金屬	473.55	-2.1	-0.6	8.9	12.0
亞太股						VIX	20.49	8.4	33.3	-1.1	64.6
日本日經225	38552.1	2.0	-1.0	0.2	17.0	利率					
中國上證	3336	休市	11.2	17.6	15.3	美國2年	3.71	6.4	7.7	-15.8	-54.5
香港恆生	22114	-1.5	11.0	25.9	35.2	美國10年	3.85	6.5	5.0	1.5	-3.3
香港國企	7914	-1.6	11.7	28.2	42.6	美10年-2年	0.14	0.3	-2.7	17.3	51.1
南韓KOSPI	2562	休市	-4.1	-4.4	-2.5	德國10年	2.14	5.2	-3.9	-13.3	12.0
印度SENSEX	82497	-2.1	-3.9	2.3	17.9	美投資級	4.76	6.0	3.0	-13.0	-30.0
台灣	22390	休市	-2.0	0.7	27.8	美非投資級	7.06	3.0	3.0	-28.0	-53.0
股票型ETF						歐非投資級	6.30	1.0	2.0	-29.0	-105.0
美股全市場VTI	280	-0.2	-0.8	2.8	18.1	新興美元	6.32	3.0	2.0	-22.0	-72.0
那斯達克QQQ	482	-0.1	-1.6	4.3	17.6	新興當地	3.70	0.6	6.8	-4.1	-38.4
半導體SOXX	227.96	0.4	-3.6	6.8	18.7	債券型ETF					
羅素2000 IWM	216	-0.7	-1.2	1.3	7.7	長天期公債TLT	96.74	-0.9	-1.0	-1.0	-2.2
金融股XLF	45	-0.5	-0.3	-1.1	19.4	投資級債LQD	112.13	-0.6	-0.2	0.9	1.3
生技股IBB	143	-1.5	-1.1	-2.1	5.0	非投資級債HYG	79.69	-0.2	-0.1	1.3	3.0
營建股ITB	126	-0.3	0.9	7.1	23.9	新興美元EMB	92.86	-0.4	-0.0	1.6	4.3
新興股EEM	47	-1.2	-0.3	9.5	15.7	新興當地EMLC	24.94	-0.8	-1.7	1.6	-1.6

註：美投資級、美非投資級、歐非投資級、新興美元、新興當地，為Bloomberg Barclays相關債券指數之參考利率。

本週重要事件及數據

日期	區域	事件	預估值	實際值	前期值
9月30日	中國	9月製造業 PMI	49.4	49.8	49.1
		9月財新中國製造業 PMI	50.5	49.3	50.4
10月1日	美國	9月 ISM 製造業指數	47.5	47.2	47.2
		8月 JOLTS 職缺	7693k	8040k	7711k
	台灣	9月製造業 PMI	--	50.8	51.5
	日本	Q3日銀短觀大型製造業指數	12	13	13
		自分銀行日本製造業 PMI	--	49.7	49.6
	歐元區	9月 CPI 年增	1.8%	1.8%	2.2%
10月2日	美國	9月 ADP 就業變動	125k	143k	103k
	歐元區	8月失業率	6.4%	6.4%	6.4%
10月3日	美國	初領失業救濟金	221k	225k	219k
		9月 ISM 服務業 PMI	51.5	54.9	51.5
10月4日	美國	9月非農業就業人口變動	140k	--	142k
		9月失業率	4.2%	--	4.2%

揭露事項與免責聲明

本報告為國泰世華銀行（下稱“本公司”）提供理財客戶及媒體記者之參考資料，並非針對特定客戶所作的投資建議，且在本報告撰寫過程中，並未考量讀者個別的財務狀況與需求，故本報告所提供的資訊無法適用於所有讀者。

本報告係根據本公司所取得的資訊加以彙集及研究分析，本公司並不保證各項資訊之完整性及正確性。本報告中所提出之意見係為本報告出版當時的意見，邇後相關資訊或意見若有變更，本公司將不會另行通知。本公司亦無義務持續更新本報告之內容或追蹤研究本報告所涵蓋之主題。本報告中提及的標的價格、價值及收益隨時可能因各種本公司無法控制之政治、經濟、市場等因素而產生變化。本報告中之各項預測，均係基於對目前所得資訊作合理假設下所完成，所以並不必然實現。本報告不得視為買賣有價證券或其他金融商品的要約或要約之引誘。

國泰金融集團（下稱“本集團”）所屬各公司可能個別基於特定目的且針對特定人士出具研究報告、提供口頭或書面的市場看法或投資建議（下稱“提供資訊”），鑑於提供資訊之單位、時間、對象及目的不同，本報告與本集團其他單位所提供資訊可能有不一致或相抵觸之情事；本集團所屬公司從事各項金融業務，包括但不限於銀行、保險、證券經紀、承銷、自有資金投資、資產管理、證券投資信託等。本集團各公司對於本報告所涵蓋之標的可能有投資或其他業務往來關係，各公司從事交易之方向亦可能與本報告不一致，讀者應審慎評估自身投資風險，自行決定投資方針，不應以前述不一致或相抵觸為由，主張本公司或本集團其他成員有侵害讀者權益之情事。

國泰世華銀行 2012年7月27日金管證投字第1010033031號函
台北市松仁路七號 B1 電話: 8722-6666。

揭露事項與免責聲明（最末頁）亦屬於本報告內容之一部份，讀者應同時閱讀並詳細了解該段落之所有內容。讀者應審慎評估自身投資風險，自行決定投資方針，並就投資結果自行負責。非經本公司事先書面同意，不得發送或轉送本報告予第三人轉載或使用。