

金融市場摘要

道瓊 44546.1 -165.3 ▼0.4%	標普500 6114.6 -0.4 ▼0.0%	那斯達克 20026.8 81.1 ▲0.4%	費城半導體 5160.9 4.6 ▲0.1%	美10年債 4.4762 ▼5.3bps
黃金 2882.5 -45.7 ▼1.6%	西德州原油 70.7 -0.6 ▼0.8%	上證 3346.7 14.2 ▲0.4%	台灣加權 23152.6 -246.8 ▼1.1%	台幣 32.770 0.0 ▲0.1%

關稅風險猶存，美股漲跌互見。繼對等關稅之後，川普上週五指出，他將在4月2日左右公布針對汽車的新關稅，道瓊下跌0.4%，標普持平，那指上漲0.4%。1月零售銷售月減0.9%，經濟降溫緩解通膨擔憂，殖利率進一步回落。標普在歷史高點附近，Meta連20日上漲，英特爾終止連4日大漲，週五下跌2.2%。應用材料財測平平，股價大跌8.2%，Arm下跌3.2%，自研晶片消息未激勵股價。聯準會放慢降息步伐，公債殖利率高位震盪，可逢高鎖利；川普關稅加劇股市波動，但企業獲利依舊穩健，回檔視為布局時機。

歐股在連日創高後略見賣壓，泛歐600指數下跌0.1%，民生用品股漲勢領先，汽車股弱勢。

亞股漲跌互見。日圓連二彈，對出口類股產生壓抑，為日股踩下煞車，日經收跌0.8%，Sony挾優異財報衝高，大漲近9%。習近平將主持一場研討會，預計阿里巴巴的馬雲、騰訊的馬化騰等科技巨頭將出席，市場情緒沸騰，恆指大漲3.7%，由科技股領漲。陸股漲勢也圍繞AI題材，其中AI醫療領漲，上證收漲0.4%。人行展開985億元7天期逆回購，確保流動性充裕，市場認為年內仍有50基點降息空間。台股受台積電利空消息而下挫，權值股普遍回檔，鋼鐵、線纜股則在俄烏停戰預期下走揚。

美債殖利率回落，美元走弱，金價仍因獲利了結賣壓而下跌1.6%。關稅不確定性及俄烏和談可能性導致油價弱勢，西德州油價跌0.8%。

重要指數近 6 個月走勢

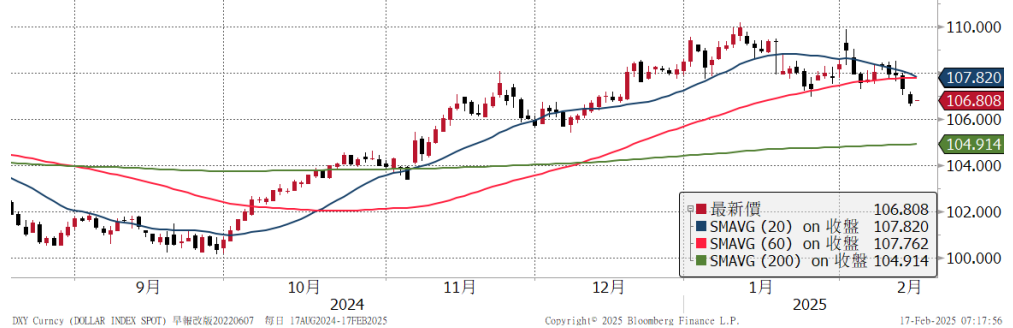
標普 500



美 10 年債利率



美元指數



西德州原油



資料來源：Bloomberg

揭露事項與免責聲明 (最末頁) 亦屬於本報告內容之一部份，讀者應同時閱讀並詳細了解該段落之所有內容。讀者應審慎評估自身投資風險，自行決行投資方針，並就投資結果自行負責。非經本公司事先書面同意，不得發送或轉送本報告予第三人轉載或使用。

全球金融市場

	收盤	1日	1週	1月	今年		收盤	1日	1週	1月	今年
全球股		%	%	%	%	匯率		%	%	%	%
MSCI全球	884	0.2	1.7	3.4	5.1	美元	106.71	-0.6	-1.2	-2.3	-1.6
MSCI新興市場	1125	1.1	1.5	5.1	4.6	歐元	1.0492	0.3	1.6	2.1	1.3
美洲股						日圓	152.31	0.3	-0.6	2.7	3.3
美道瓊	44546	-0.4	0.5	2.4	4.7	英鎊	1.2586	0.2	1.5	3.4	0.6
美S&P500	6115	-0.0	1.5	2.0	4.0	瑞士法郎	0.8998	0.4	1.1	1.7	0.9
美Nasdaq	20027	0.4	2.6	2.0	3.7	澳幣	0.6352	0.6	1.2	2.6	2.7
費半指數	5161	0.1	3.0	-2.8	3.6	新興貨幣指數	44.41	0.3	1.6	3.4	3.8
羅素2000	2280	-0.1	0.0	0.2	2.2	南非幣	18.388	0.6	0.1	2.1	2.6
巴西聖保羅	128219	2.7	2.9	4.8	6.6	境內人民幣	7.2572	0.4	0.5	1.0	0.6
歐洲股						台幣	32.770	0.1	-0.0	0.6	0.0
德國DAX	22513	-0.4	3.3	7.7	13.1	商品					
英國富時100	8732	-0.4	0.4	2.7	6.8	黃金	2882.5	-1.6	0.8	7.0	10.2
法國CAC40	8179	0.2	2.6	6.1	10.8	WTI原油	70.74	-0.8	-0.4	-9.6	-1.8
泛歐600	552	-0.2	1.8	5.5	8.8	基本金屬	459.06	0.5	0.5	0.1	4.8
亞太股						VIX	14.77	-2.2	-10.7	-7.5	-14.9
日本日經225	39149.4	-0.8	0.9	1.8	-1.9	利率	%	bps	bps	bps	bps
中國上證	3347	0.4	1.3	3.4	0.2	美國2年	4.26	-4.8	-3.0	-10.8	1.7
香港恆生	22620	3.7	7.0	17.7	13.2	美國10年	4.48	-5.3	-1.8	-31.6	-9.3
香港國企	8331	4.1	7.0	19.3	15.0	美10年-2年	0.21	-0.5	1.0	-20.8	-11.2
南韓KOSPI	2591	0.3	2.7	3.7	8.0	德國10年	2.43	1.3	5.9	-22.1	6.4
印度SENSEX	75939	-0.3	-2.5	-0.5	-2.6	美投資級	5.26	-5.0	-4.0	-28.0	-7.0
台灣	23153	-1.1	-1.4	1.6	0.6	美非投資級	7.19	-7.0	-6.0	-36.0	-30.0
股票型ETF						歐非投資級	6.18	-3.0	25.0	-8.0	15.0
美股全市場VTI	302	-0.0	1.3	2.8	4.2	新興美元	6.53	-6.0	-2.0	-31.0	-18.0
那斯達克QQQ	538	0.4	2.9	4.9	5.3	新興當地	3.59	0.6	4.7	-1.5	-0.3
半導體SOXX	223.07	0.1	2.9	-0.2	3.5	債券型ETF	%	%	%	%	
羅素2000 IWM	226	-0.1	-0.0	0.7	2.3	長天期公債TLT	89.15	0.5	-0.1	2.4	2.1
金融股XLF	52	0.2	-0.0	4.0	7.2	投資級債LQD	107.99	0.4	0.4	1.2	1.1
生技股IBB	137	-0.4	-0.8	2.7	3.3	非投資級債HYG	79.76	0.1	0.5	0.5	1.4
營建股ITB	103	0.4	0.6	-5.0	-0.1	新興美元EMB	90.99	0.3	0.4	1.5	2.2
新興股EEM	44	0.8	2.8	6.3	6.2	新興當地EMLC	23.86	0.5	1.1	3.3	3.2

註：美投資級、美非投資級、歐非投資級、新興美元、新興當地，為Bloomberg Barclays相關債券指數之參考利率。

揭露事項與免責聲明 (最末頁) 亦屬於本報告內容之一部份，讀者應同時閱讀並詳細了解該段落之所有內容。讀者應審慎評估自身投資風險，自行決定投資方針，並就投資結果自行負責。非經本公司事先書面同意，不得發送或轉送本報告予第三人轉載或使用。

本週重要事件及數據

日期	區域	事件	預估值	實際值	前期值
2月17日	日本	Q4 GDP 年化經季調(季比)	1.10%	--	1.20%
2月18日	美國	2月紐約州製造業調查指數	-1	--	-12.6
		2月NAHB 房屋市場指數	47	--	47
	歐元區	2月ZEW 調查預期	--	--	18
2月19日	美國	1月新屋開工	1397k	--	1499k
		1月營建許可	1448k	--	1482k
	日本	12月核心機器訂單(年比)	--	--	10.30%
	中國	1月中古屋房價(月比)	--	--	-0.31%
2月20日	美國	首次申請失業救濟金人數	--	--	--
		1月領先指數	0.00%	--	-0.10%
	台灣	1月出口訂單(年比)	--	--	20.80%
2月21日	美國	2月標普全球美國製造業 PMI	--	--	51.2
		2月密西根大學市場氣氛	--	--	67.8
	歐元區	2月HCOB 製造業採購經理人指數	--	--	46.6

揭露事項與免責聲明

本報告為國泰世華銀行(下稱“本公司”)提供理財客戶及媒體記者之參考資料,並非針對特定客戶所作的投資建議,且在本報告撰寫過程中,並未考量讀者個別的財務狀況與需求,故本報告所提供的資訊無法適用於所有讀者。

本報告係根據本公司所取得的資訊加以彙集及研究分析,本公司並不保證各項資訊之完整性及正確性。本報告中所提出之意見係為本報告出版當時的意見,邇後相關資訊或意見若有變更,本公司將不會另行通知。本公司亦無義務持續更新本報告之內容或追蹤研究本報告所涵蓋之主題。本報告中提及的標的價格、價值及收益隨時可能因各種本公司無法控制之政治、經濟、市場等因素而產生變化。本報告中之各項預測,均係基於對目前所得資訊作合理假設下所完成,所以並不必然實現。本報告不得視為買賣有價證券或其他金融商品的要約或要約之引誘。

國泰金融集團(下稱“本集團”)所屬各公司可能個別基於特定目的且針對特定人士出具研究報告、提供口頭或書面的市場看法或投資建議(下稱“提供資訊”),鑑於提供資訊之單位、時間、對象及目的不同,本報告與本集團其他單位所提供資訊可能有不一致或相抵觸之情事;本集團所屬公司從事各項金融業務,包括但不限於銀行、保險、證券經紀、承銷、自有資金投資、資產管理、證券投資信託等。本集團各公司對於本報告所涵蓋之標的可能有投資或其他業務往來關係,各公司從事交易之方向亦可能與本報告不一致,讀者應審慎評估自身投資風險,自行決定投資方針,不應以前述不一致或相抵觸為由,主張本公司或本集團其他成員有侵害讀者權益之情事。

國泰世華銀行 2012年7月27日金管證投字第1010033031號函
台北市松仁路七號B1 電話:8722-6666

揭露事項與免責聲明(最末頁)亦屬於本報告內容之一部份,讀者應同時閱讀並詳細了解該段落之所有內容。讀者應審慎評估自身投資風險,自行決定投資方針,並就投資結果自行負責。非經本公司事先書面同意,不得發送或轉送本報告予第三人轉載或使用。