

## 金融市場摘要

道瓊 <b>39411.2</b> 260.9 ▲0.7%	標普500 <b>5447.9</b> -16.8 ▼0.3%	那斯達克 <b>17496.8</b> -192.5 ▼1.1%	費城半導體 <b>5371.5</b> -167.0 ▼3.0%	美10年債 <b>4.2321</b> ▼2.3bps
黃金 <b>2334.7</b> 12.7 ▲0.5%	西德州原油 <b>81.6</b> 0.9 ▲1.1%	上證 <b>2963.1</b> -35.0 ▼1.2%	台灣加權 <b>22813.7</b> -439.7 ▼1.9%	台幣 <b>32.395</b> 0.0 ▼0.1%

類股輪動下，投資人持續拋售科技股，並轉往金融、能源，使得那斯達指數收低1.1%，但道瓊收高0.7%。輝達已連續三天收低，昨日更是重挫逾6%，高通、博通等半導體公司股價也明顯收低，帶動費城半導體指數大跌3%。美國現任總統拜登將和前總統川普於6/27將進行首場辯論，投資人關注後續走向。Fed觀望通膨進展，殖利率高檔震盪，操作上宜逢高鎖利；股市可能面臨漲多回調壓力，不過景氣好轉形成下檔支撐，拉回時分批布建。

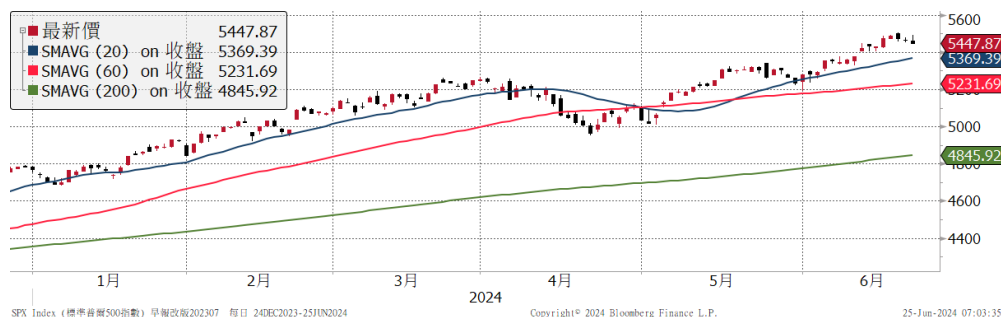
中國和歐盟同意就歐盟對進口電動車徵收關稅的計畫展開談判，帶動汽車類股大漲，使得泛歐 600 指數收高 0.7%。法國議會選舉將於週日舉行第一輪投票，民調顯示極右翼的「國民聯盟」持續領先。

受到美國科技股近期漲多回調影響，亞股也普遍收低。中國總體經濟持續低迷、美國總統大選前「打中國」牌力度加大、三中全會前的政策空窗期，使得上證指數近期表現低迷，昨日收低 1.2%，並跌破 3000 點關卡。台股方面，獲利了結賣壓出籠，權值股明顯拉回，台積電大跌 3.2%、鴻海修正 2.8%、聯發科甚至重挫 5.8%，使得加權指數終場收低 1.9%，並失守 23000 點大關。

邁入 6 月，市場對夏季燃油需求重啟希望，加上以色列與黎巴嫩邊境情勢緊張加劇，帶動西德州原油上漲 1.1%，為近 2 個月來新高。

重要指數近 6 個月走勢

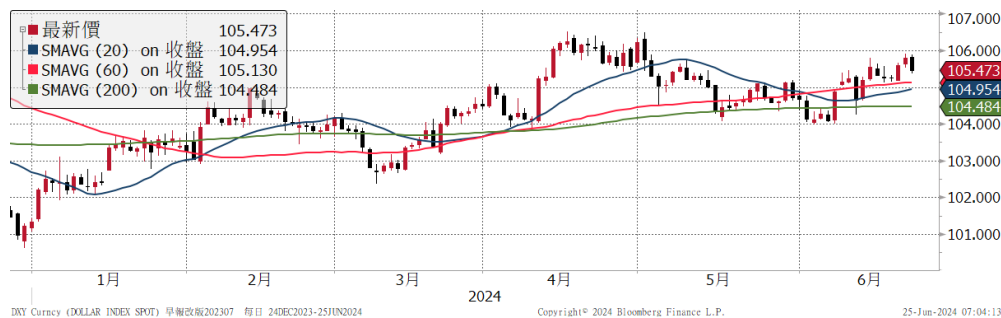
標普 500



美 10 年債利率



美元指數



西德州原油



資料來源：Bloomberg。

揭露事項與免責聲明 (最末頁) 亦屬於本報告內容之一部份，讀者應同時閱讀並詳細了解該段落之所有內容。讀者應審慎評估自身投資風險，自行執行投資方針，並就投資結果自行負責。非經本公司事先書面同意，不得發送或轉送本報告予第三人轉載或使用。

全球金融市場

	收盤	1日	1週	1月	今年		收盤	1日	1週	1月	今年
<b>全球股</b>		%	%	%	%	<b>匯率</b>		%	%	%	%
MSCI全球	801	0.0	0.1	1.2	10.2	美元	105.47	-0.3	0.1	0.7	4.1
MSCI新興市場	1084	-0.2	0.9	0.1	5.9	歐元	1.0733	0.4	-0.0	-1.2	-2.8
<b>美洲股</b>						日圓	159.62	0.1	-1.2	-1.7	-11.7
美道瓊	39411	0.7	1.6	0.9	4.6	英鎊	1.2686	0.3	-0.1	-0.7	-0.4
美S&P500	5448	-0.3	-0.5	2.7	14.2	瑞士法郎	0.8930	0.1	-0.4	2.3	-5.8
美Nasdaq	17497	-1.1	-2.0	3.4	16.6	澳幣	0.6657	0.2	0.7	-0.0	-2.4
費半指數	5372	-3.0	-5.6	2.9	28.6	新興貨幣指數	46.13	0.2	0.4	-2.1	-4.2
羅素2000	2031	0.4	0.4	-1.9	0.2	南非幣	18.104	-0.8	0.9	1.4	1.4
巴西聖保羅	122637	1.1	2.9	-1.3	-8.6	境內人民幣	7.2594	0.0	-0.0	-0.2	-2.2
<b>歐洲股</b>						台幣	32.395	-0.1	-0.0	-0.4	-5.4
德國DAX	18326	0.9	1.4	-2.0	9.4	<b>商品</b>					
英國富時100	8282	0.5	1.7	-0.4	7.1	黃金	2334.7	0.5	0.7	-0.1	13.0
法國CAC40	7707	1.0	1.8	-4.8	2.2	WTI原油	81.63	1.1	1.6	5.1	14.0
泛歐600	519	0.7	1.4	-0.3	8.3	基本金屬	458.43	-0.3	-0.0	-7.0	8.5
<b>亞太股</b>						VIX	13.33	1.0	4.5	11.7	7.1
日本日經225	38804.7	0.5	1.8	0.4	16.8	<b>利率</b>	%	bps	bps	bps	bps
中國上證	2963	-1.2	-1.8	-3.3	0.5	美國2年	4.72	-0.9	-4.2	-22.3	47.4
香港恆生	18028	-0.0	0.5	-2.1	7.9	美國10年	4.23	-2.3	-4.9	-23.3	35.3
香港國企	6441	0.0	1.1	-1.5	13.1	美10年-2年	-0.50	-1.5	-0.9	-1.0	-12.3
南韓KOSPI	2765	-0.7	0.8	2.9	4.9	德國10年	2.42	0.7	0.5	-16.4	39.5
印度SENSEX	77341	0.2	0.5	2.9	7.9	美投資級	5.38	-1.0	-2.0	-16.0	32.0
台灣	22814	-1.9	1.4	6.1	28.1	美非投資級	7.85	-5.0	-8.0	-10.0	26.0
<b>股票型ETF</b>						歐非投資級	7.00	1.0	-7.0	11.0	-35.0
美股全市場VTI	268	-0.2	-0.3	2.3	12.9	新興美元	7.09	0.0	-2.0	-12.0	5.0
那斯達克QQQ	474	-1.1	-2.1	3.5	15.7	新興當地	3.97	-0.1	-2.6	-9.1	-11.0
半導體SOXX	242.65	-2.9	-5.2	1.7	26.4	<b>債券型ETF</b>	%	%	%	%	
羅素2000 IWM	201	0.4	0.4	-2.1	0.3	長天期公債TLT	94.34	0.4	0.7	3.2	-4.6
金融股XLF	42	1.0	1.8	-0.0	10.6	投資級債LQD	108.23	0.1	0.3	1.2	-2.2
生技股IBB	140	1.9	3.3	3.2	3.0	非投資級債HYG	77.31	-0.1	0.3	0.3	-0.1
營建股ITB	103	0.6	-1.3	-1.3	1.7	新興美元EMB	89.42	0.0	0.5	0.5	0.4
新興股EEM	43	0.0	0.4	-0.8	6.1	新興當地EMLC	23.96	0.5	1.1	-1.9	-5.5

註：美投資級、美非投資級、歐非投資級、新興美元、新興當地，為Bloomberg Barclays相關債券指數之參考利率。

揭露事項與免責聲明 (最末頁) 亦屬於本報告內容之一部份，讀者應同時閱讀並詳細了解該段落之所有內容。讀者應審慎評估自身投資風險，自行決行投資方針，並就投資結果自行負責。非經本公司事先書面同意，不得發送或轉送本報告予第三人轉載或使用。

## 本週重要事件及數據

日期	區域	事件	預估值	實際值	前期值
6月24日	台灣	5月工業生產(年比)	7.78%	16.6%	14.61%
	德國	6月 IFO 企業景氣指數	89.3	88.6	89.3
6月25日	美國	6月經濟諮詢委員會消費者信心	100.0	--	102.0
	日本	5月工具機訂單(年比)	--	--	4.2%
6月26日	美國	5月新屋銷售	650k	--	634k
	德國	7月 GfK 消費者信心指數	-19.0	--	-20.9
6月27日	美國	5月耐久財訂單	0.0%	--	0.6%
		5月成屋待完成銷售(月比)	--	--	-7.7%
		首次申請失業救濟金人數	--	--	238k
	日本	5月零售銷售(年比)	2.0%	--	2.0%
6月28日	美國	5月 PCE 核心平減指數(年比)	2.6%	--	2.8%
		6月密西根大學市場氣氛	--	--	65.6
	日本	5月失業率	2.6%	--	2.6%
		5月工業生產(月比)	2.0%	--	-0.9%

## 揭露事項與免責聲明

本報告為國泰世華銀行（下稱“本公司”）提供理財客戶及媒體記者之參考資料，並非針對特定客戶所作的投資建議，且在本報告撰寫過程中，並未考量讀者個別的財務狀況與需求，故本報告所提供的資訊無法適用於所有讀者。

本報告係根據本公司所取得的資訊加以彙集及研究分析，本公司並不保證各項資訊之完整性及正確性。本報告中所提出之意見係為本報告出版當時的意見，邇後相關資訊或意見若有變更，本公司將不會另行通知。本公司亦無義務持續更新本報告之內容或追蹤研究本報告所涵蓋之主題。本報告中提及的標的價格、價值及收益隨時可能因各種本公司無法控制之政治、經濟、市場等因素而產生變化。本報告中之各項預測，均係基於對目前所得資訊作合理假設下所完成，所以並不必然實現。本報告不得視為買賣有價證券或其他金融商品的要約或要約之引誘。

國泰金融集團（下稱“本集團”）所屬各公司可能個別基於特定目的且針對特定人士出具研究報告、提供口頭或書面的市場看法或投資建議（下稱“提供資訊”），鑑於提供資訊之單位、時間、對象及目的不同，本報告與本集團其他單位所提供資訊可能有不一致或相抵觸之情事；本集團所屬公司從事各項金融業務，包括但不限於銀行、保險、證券經紀、承銷、自有資金投資、資產管理、證券投資信託等。本集團各公司對於本報告所涵蓋之標的可能有投資或其他業務往來關係，各公司從事交易之方向亦可能與本報告不一致，讀者應審慎評估自身投資風險，自行決定投資方針，不應以前述不一致或相抵觸為由，主張本公司或本集團其他成員有侵害讀者權益之情事。

國泰世華銀行 2012年7月27日金管證投字第 1010033031 號函  
台北市松仁路七號 B1 電話: 8722-6666

揭露事項與免責聲明（最末頁）亦屬於本報告內容之一部份，讀者應同時閱讀並詳細了解該段落之所有內容。讀者應審慎評估自身投資風險，自行決定投資方針，並就投資結果自行負責。非經本公司事先書面同意，不得發送或轉送本報告予第三人轉載或使用。