

金融市場摘要

道瓊 41990.0 -11.8 ▼0.0%	標普500 5633.1 21.2 ▲0.4%	那斯達克 17449.9 150.6 ▲0.9%	費城半導體 4282.5 12.0 ▲0.3%	美10年債 4.1689 ▼3.6bps
黃金 3113.4 -10.2 ▼0.3%	西德州原油 71.2 -0.3 ▼0.4%	上證 3348.4 12.7 ▲0.4%	台灣加權 21280.2 584.3 ▲2.8%	台幣 33.196 0.0 ▼0.0%

在對等關稅上路前夕，美股震盪走揚，四大指數中僅道瓊指數小跌。以類股走勢觀察，科技股整體回升，七巨頭全數收高、晶片股則漲跌互見；非必需性消費漲幅居前，金融、醫療保健相對弱勢。數據方面，ISM製造業PMI降至49(前值50.3)，多數細項均走弱；2月JOLTS職缺數下滑至756萬(前值776萬)，均低於市場預期，加深市場對潛在的經濟放緩擔憂，10年債利率下跌3.6基點至4.16%。聯準會放慢降息步伐，公債殖利率高位震盪，可逢高鎖利；川普關稅政策加劇股市波動，但企業獲利依舊穩健，回檔視為布局時機。

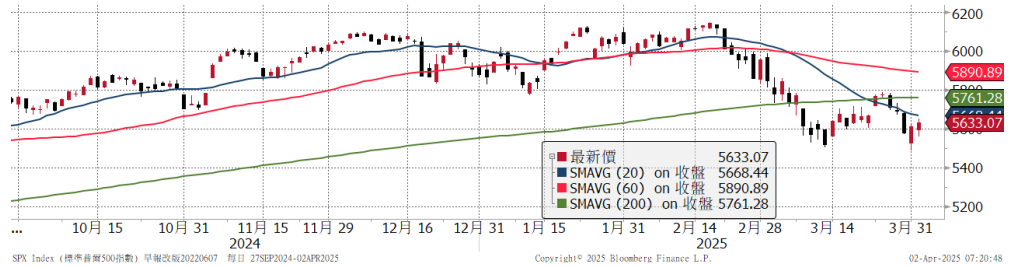
歐股終止近期弱勢表現，德、法、英股漲幅介於0.6-1.7%。泛歐600指數收高1.1%，在所有板塊中以金融、科技類股領漲，媒體類股相對弱勢。

在週一大跌後，亞洲主要指數反彈。在商社股、半導體類股走升帶動下，日經指數收平盤上方；韓國KOSPI指數收高1.6%，由電子族群領漲。中國方面，財新製造業PMI升至51.2，提振市場情緒改善，上證指數上漲0.4%；港股開高走低，科技股漲跌互見，導致午盤後漲幅收斂，恆生指數收漲0.4%。台股方面，台積電反彈3.7%帶動權值股強勢，而中方宣布將對台灣軍演，帶動軍工類股走勢，終場加權指數勁揚2.8%，惟成交量僅2715億元。

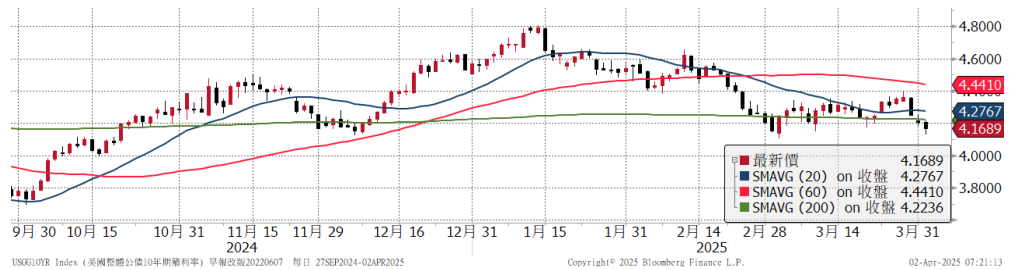
市場評估對等關稅對經濟帶來的衝擊，西德州原油下跌0.4%。投資人獲利了結，帶動金價下跌0.3%，不過仍保持3100美元上方。

重要指數近 6 個月走勢

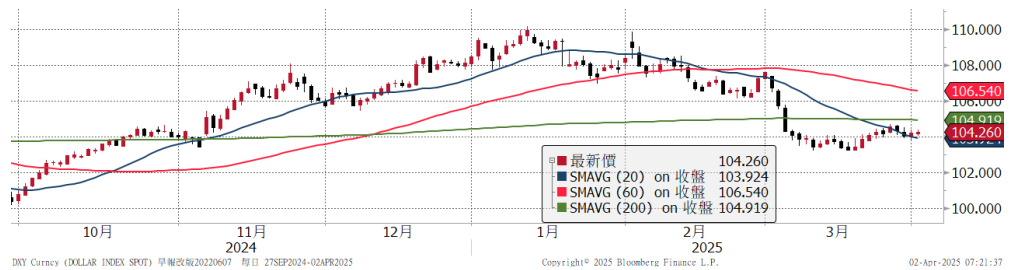
標普 500



美 10 年債利率



美元指數



西德州原油



資料來源：Bloomberg

揭露事項與免責聲明（最末頁）亦屬於本報告內容之一部份，讀者應同時閱讀並詳細了解該段落之所有內容。讀者應審慎評估自身投資風險，自行決定投資方針，並就投資結果自行負責。非經本公司事先書面同意，不得發送或轉送本報告予第三人轉載或使用。

全球金融市場

	收盤	1日	1週	1月	今年		收盤	1日	1週	1月	今年
全球股		%	%	%	%	匯率		%	%	%	%
MSCI全球	832	0.6	-2.5	-3.6	-1.1	美元	104.26	0.0	0.1	-3.1	-3.9
MSCI新興市場	1111	0.8	-1.7	1.2	3.3	歐元	1.0793	-0.2	0.0	3.0	4.3
美洲股						日圓	149.61	0.2	0.2	-0.2	4.9
美道瓊	41990	-0.0	-1.4	-4.2	-1.3	英鎊	1.2923	0.0	-0.2	1.8	3.3
美S&P500	5633	0.4	-2.5	-5.4	-4.2	瑞士法郎	0.8837	0.1	-0.1	1.5	2.7
美Nasdaq	17450	0.9	-4.5	-7.4	-9.6	澳幣	0.6278	0.5	-0.4	0.9	1.6
費半指數	4282	0.3	-8.1	-10.2	-14.0	新興貨幣指數	44.63	0.0	-0.6	1.5	4.3
羅素2000	2012	0.0	-4.0	-7.0	-9.8	南非幣	18.472	-0.8	-1.1	0.7	2.0
巴西聖保羅	131147	0.7	-0.7	6.8	9.0	境內人民幣	7.2705	-0.2	-0.2	0.2	0.4
歐洲股						台幣	33.196	-0.0	-0.3	-0.9	-1.3
德國DAX	22540	1.7	-2.5	-0.1	13.2	商品					
英國富時100	8635	0.6	-0.3	-2.0	5.7	黃金	3113.4	-0.3	3.1	8.9	18.6
法國CAC40	7876	1.1	-2.9	-2.9	6.7	WTI原油	71.20	-0.4	3.2	2.1	-0.7
泛歐600	540	1.1	-2.3	-3.1	6.3	基本金屬	456.33	-0.5	-4.0	0.4	4.2
亞太股						VIX	21.77	-2.3	26.9	10.9	25.5
日本日經225	35624.5	0.0	-5.7	-3.4	-9.9	利率	%	bps	bps	bps	bps
中國上證	3348	0.4	-0.6	0.8	0.2	美國2年	3.88	-0.2	-13.2	-10.8	-36.1
香港恆生	23207	0.4	-0.6	1.5	16.5	美國10年	4.17	-3.6	-14.4	-3.9	-40.0
香港國企	8537	0.2	-0.9	1.4	17.9	美10年-2年	0.28	-3.4	-0.8	6.8	-4.2
南韓KOSPI	2521	1.6	-3.6	0.1	6.1	德國10年	2.69	-5.1	-11.1	28.1	32.0
印度SENSEX	76025	-1.8	-2.6	5.8	-0.7	美投資級	5.12	-3.0	-7.0	4.0	-21.0
台灣	21280	2.8	-4.5	-7.5	-7.3	美非投資級	7.69	-4.0	22.0	54.0	20.0
股票型ETF						歐非投資級	6.21	-11.0	5.0	37.0	18.0
美股全市場VTI	276	0.3	-2.7	-5.9	-4.8	新興美元	6.51	-2.0	1.0	10.0	-20.0
那斯達克QQQ	473	0.8	-4.2	-7.0	-7.5	新興當地	3.75	-0.8	-4.2	10.2	15.8
半導體SOXX	188.27	0.1	-7.8	-9.7	-12.6	債券型ETF	%	%	%	%	
羅素2000 IWM	200	0.0	-3.9	-7.1	-9.7	長天期公債TLT	91.49	0.9	2.3	-1.0	4.8
金融股XLF	50	-0.1	-1.3	-4.7	2.9	投資級債LQD	108.66	0.4	0.6	-0.9	1.7
生技股IBB	124	-2.7	-6.4	-9.2	-5.9	非投資級債HYG	78.69	0.2	-0.4	-1.8	0.1
營建股ITB	95	0.0	-2.0	-3.2	-7.4	新興美元EMB	90.48	0.3	-0.1	-1.7	1.6
新興股EEM	44	0.3	-1.8	1.5	4.8	新興當地EMLC	23.74	0.0	-0.3	0.3	2.7

註：美投資級、美非投資級、歐非投資級、新興美元、新興當地，為Bloomberg Barclays相關債券指數之參考利率。

揭露事項與免責聲明（最末頁）亦屬於本報告內容之一部份，讀者應同時閱讀並詳細了解該段落之所有內容。讀者應審慎評估自身投資風險，自行決定投資方針，並就投資結果自行負責。非經本公司事先書面同意，不得發送或轉送本報告予第三人轉載或使用。

本週重要事件及數據

日期	區域	事件	預估值	實際值	前期值
3月31日	美國	3月 MNI 芝加哥採購經理人指數	45.5	47.6	45.5
	日本	2月零售銷售(年比)	2.7%	1.4%	3.9%
	德國	3月 CPI(年比)初值	--	0.5%	2.3%
	中國	3月製造業 PMI	50.4	50.5	50.2
4月1日	美國	3月 ISM 製造業指數	49.8	49.0	50.3
	日本	3月製造業 PMI	--	48.4	48.3
	台灣	3月製造業 PMI	--	49.8	51.5
	德國	3月製造業 PMI	--	48.3	48.3
	歐元區	3月製造業 PMI	--	48.6	48.7
	中國	3月財新製造業 PMI	50.8	51.2	50.8
4月2日	美國	3月 ADP 就業變動	118k	--	77k
4月3日	美國	3月 ISM 服務業 PMI	53.2	--	53.5
4月4日	美國	3月非農新增人數	120k	--	151k
	美國	3月失業率	4.2%	--	4.1%

揭露事項與免責聲明

本報告為國泰世華銀行（下稱“本公司”）提供理財客戶及媒體記者之參考資料，並非針對特定客戶所作的投資建議，且在本報告撰寫過程中，並未考量讀者個別的財務狀況與需求，故本報告所提供的資訊無法適用於所有讀者。

本報告係根據本公司所取得的資訊加以彙集及研究分析，本公司並不保證各項資訊之完整性及正確性。本報告中所提出之意見係為本報告出版當時的意見，邇後相關資訊或意見若有變更，本公司將不會另行通知。本公司亦無義務持續更新本報告之內容或追蹤研究本報告所涵蓋之主題。本報告中提及的標的價格、價值及收益隨時可能因各種本公司無法控制之政治、經濟、市場等因素而產生變化。本報告中之各項預測，均係基於對目前所得資訊作合理假設下所完成，所以並不必然實現。本報告不得視為買賣有價證券或其他金融商品的要約或要約之引誘。

國泰金融集團（下稱“本集團”）所屬各公司可能個別基於特定目的且針對特定人士出具研究報告、提供口頭或書面的市場看法或投資建議（下稱“提供資訊”），鑑於提供資訊之單位、時間、對象及目的不同，本報告與本集團其他單位所提供資訊可能有不一致或相抵觸之情事；本集團所屬公司從事各項金融業務，包括但不限於銀行、保險、證券經紀、承銷、自有資金投資、資產管理、證券投資信託等。本集團各公司對於本報告所涵蓋之標的可能有投資或其他業務往來關係，各公司從事交易之方向亦可能與本報告不一致，讀者應審慎評估自身投資風險，自行決定投資方針，不應以前述不一致或相抵觸為由，主張本公司或本集團其他成員有侵害讀者權益之情事。

國泰世華銀行 2012年7月27日金管證投字第1010033031號函
台北市松仁路七號B1 電話: 8722-6666

揭露事項與免責聲明（最末頁）亦屬於本報告內容之一部份，讀者應同時閱讀並詳細了解該段落之所有內容。讀者應審慎評估自身投資風險，自行決定投資方針，並就投資結果自行負責。非經本公司事先書面同意，不得發送或轉送本報告予第三人轉載或使用。