

富蘭克林坦伯頓全球投資系列—穩定月收益基金

(本基金有相當比重投資於非投資等級之高風險債券且基金之配息來源可能為本金)

FRANKLIN INCOME FUND

股債靈活佈局的美國平衡型基金

基金基本資料(10/31/2017)

基金股份別發行日期:
美元月配息股份:1999年7月1日
美元累積型股份:2015年1月9日⁽¹⁾
澳幣避險月配息股份:2015年1月9日
南非幣避險月配息股份:2017年6月23日
計價幣別: 美元/澳幣避險/
南非幣避險⁽²⁾
投資地區: 美國為主
投資標的: 債券及普通股
配息頻率: 每月配息⁽³⁾
基金規模: 20億3佰萬美元
投資政策: 資本利得與固定收益並重
註冊國家: 盧森堡
基金經理人: Edward Perks/Matthew Quinlan/
Todd Brighton/Richard Hsu
管理費: 0.85%
波動風險: 8.24%(理柏,三年期原幣)⁽⁴⁾
彭博代號: TEMFIAI(美元月配息股份)
TFIAAUS(美元累積型股份)
TFIAUH1(澳幣避險月配息股份)
FTAMZH1(南非幣避險月配息股份)
對應指數: Custom 50% S&P 500 + 50% Bloomberg
Barclays US Aggregate Index

基金風險報酬等級:RR3⁽⁵⁾

基金特色

- 股債靈活配置**:可隨時因應全球景氣變化,動態調整投資比重,目前本基金在股債市的投資比重接近6:4。(2017/10月底,不含現金)。
- 股市佈局攻守兼備**:目前佈局以防禦(公用事業、醫療)與循環(能源、科技、金融)題材並重,期以建立攻守兼備的投資組合。
- 債券聚焦高收益機會**:現階段超過三成比重投資於美國高收益債市,網羅收益與評價回升機會。
- 每月配息**:2016年年配息率為5.84%(詳見右方「單年報酬率(含息)」與「單年配息率」表格內容)⁽³⁾。
- 本基金的25%的空間可投資於非美國資產**,提高投資的彈性與廣度。
- 榮獲獎項**:本基金榮獲2014年傑出基金金鑽獎平衡型基金五年獎、2012年Smart智富晨星技術指導台灣「全球平衡基金獎」、第十五屆傑出基金金鑽獎環球平衡型基金三年期獎項(資料來源:晨星暨Smart智富、台北金融研究發展基金會,統計至2014/3/21,獎項評選期間截至獲獎前一年度年底)。

投資展望

聯準會利率回歸正常化的舉措,是對美國經濟和金融體系不再脆弱的肯定,展望2018年,就業市場的穩定增長有望驅動美國經濟動能,伴隨全國失業率已降至5%以下,將加速薪資成長的速度,並拉抬消費支出動能。著眼前景展望改善,將有利在個別企業與產業中發掘出高股利的投資題材。本基金藉由市場短期修正、投資人過度悲觀的環境中尋找具吸引力的買進機會,目前相對看好價值面被低估的能源股債標的。

累積報酬率 (各幣別,至10/31/2017止,資料來源:理柏)

期間	十年	五年	三年	二年	一年	六個月	三個月
台幣別	34.27%	30.47%	6.12%	7.79%	6.89%	4.55%	2.13%
原幣別	44.25%	26.37%	7.02%	16.02%	11.84%	4.59%	2.26%

註:以美元A股月配息股份為準

單年報酬率(含息) (原幣別,截至各年度年底,資料來源:理柏)

年度	07	08	09	10	11	12	13	14	15	16
報酬率	3.60%	-30.00%	34.42%	11.72%	1.78%	11.36%	11.38%	2.26%	-10.23%	13.00%

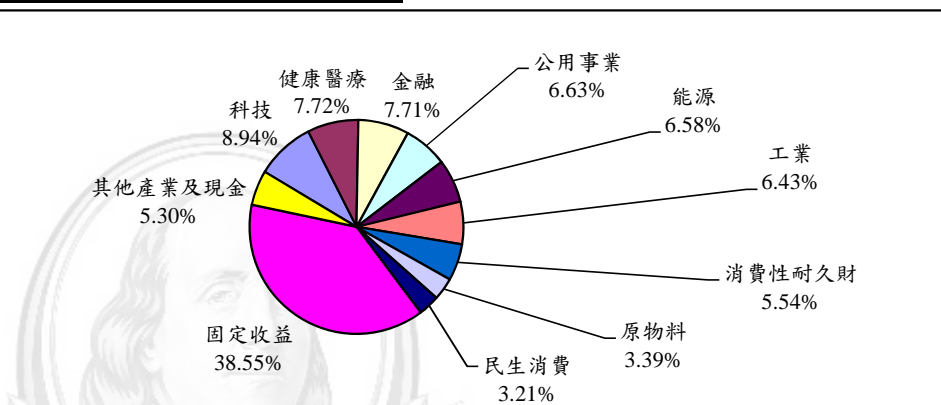
註:以美元A股月配息股份為準

單年配息率⁽³⁾ (原幣別,截至各年度年底,資料來源:理柏)

年度	12	13	14	15	16
年配息率	4.10%	3.51%	2.95%	4.60%	5.84%

註:以美元A股月配息股份為準

投資產業圖(10/31/2017)



主要持股明細(10/31/2017) 占總資產百分比

JPMorgan Chase & Co. 摩根大通銀行(美,商業銀行)	4.30%
Community Health Systems Inc.(美,醫療服務)	3.31%
Wells Fargo & Co. 富國銀行(美,金融)	2.84%
Citigroup Inc. 花旗集團(美,商業銀行)	2.82%
Chesapeake Energy Corp.(美,石油瓦斯)	2.50%
Intel Corp. 英特爾(美,半導體)	2.37%
Sprint Corp.(美,電信服務)	2.27%
Weatherford International PLC(美,油田服務及設備)	2.18%
Tenet Healthcare Corp.(美,保健)	2.06%
General Electric Co. 奇異(美,工業)	2.06%

註:以發行人統計

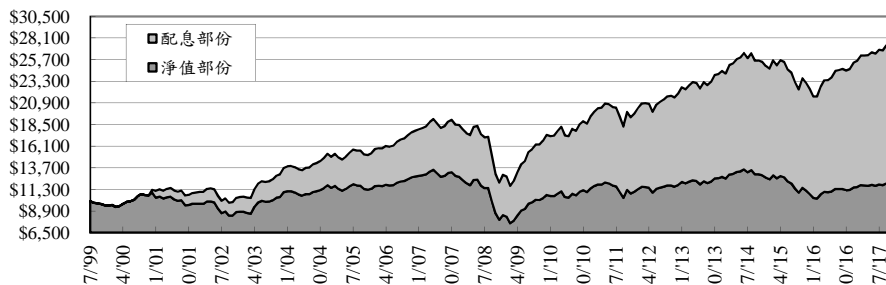
資產分配(10/31/2017)

股票	58.20%
固定收益	38.55%
現金及約當現金	3.25%

債券配置(10/31/2017)

到期殖利率 ⁽⁶⁾	6.49%
平均存續期間	3.15 Years
平均到期年限	4.21 Years
平均債信評等 ⁽⁷⁾	B+

成立以來投資成長圖(期初單筆投資一萬元、原幣計價迄2017/10月底,資料來源:理柏)



註:以美元A股月配息股份為準

◎本境外基金經金融監督管理委員會核准或申報生效在國內募集及銷售,惟不表示絕無風險。基金過去績效不代表未來績效之保證。基金經理公司以往之經理績效不保證基金之最低投資收益;基金經理公司除盡善良管理人之注意義務外,不負責本基金之盈虧,亦不保證最低之收益,投資人申購前應詳閱基金公開說明書。【富蘭克林證券投資顧問獨立經營管理】。◎由於高收益債券之信用評等未達投資等級或未經信用評等,且對利率變動的敏感度甚高,故本基金可能會因利率上升、市場流動性下降,或債券發行機構違約不支付本金、利息或破產而蒙受虧損。本基金不適合無法承擔相關風險之投資人。本基金較適合投資屬性中風險承受度較高之投資人,投資人投資以高收益債券為訴求之基金不宜占其投資組合過高之比重,投資人應審慎評估。本文提及之經濟走勢預測,不必然代表基金之績效,投資基金所應承擔之相關風險及應負擔之費用(含分銷費用)已揭露於基金公開說明書及投資人須知中,投資人可至境外基金資訊觀測站(<http://www.fundclear.com.tw>)下載,或逕向本公司網站(<http://www.Franklin.com.tw>)查閱。(1)累積型股份是把配息自動轉入當日淨值,不另行發放,即是將配息轉入再投資。(2)基金轉換若涉及不同計價幣別基金之轉換,交易當日轉入及轉出之基金股份皆以同一日淨值計算。(3)配息金額及淨值資料取自理柏資訊,依據廣告行為規範修正條文,2015/7/31日起基金年化配息率之計算公式統一為:「每單位配息金額/除息日前一日之淨值X一年配息次數X100%」,年化配息率為估算值。單年配息率以該年實際配息金額及次數為準,並以該年各當次配息率加總計算。基金配息率不代表基金報酬率,且過去配息率不代表未來配息率;基金淨值可能因市場因素而上下波動,投資人於獲配息時,宜一併注意基金淨值之變動。基金的配息可能由基金的收益或本金中支付。任何涉及由本金支付的部份,可能導致原始投資金額減損。本基金進行配息前未先扣除應負擔之費用。由本金支付配息之相關資料已揭露於本公司網站,投資人可至本公司網站(<http://www.Franklin.com.tw>)查閱。(4)波動風險為過去三年月報酬率的年化標準差。(5)本基金為平衡型基金,投資區域為美國,故本基金風險報酬為RR3,此等級分類係基於一般市場狀況反映市場價格波動風險,不宜作為投資唯一依據,投資人仍應注意所投資基金個別之風險。本基金之主要風險包括信用風險及市場風險等,請詳閱基金公開說明書及投資人須知所載之主要風險資訊。(6)基金到期殖利率不代表基金報酬率或配息率。(7)資料來源:富蘭克林坦伯頓基金集團,基金所持有之債券的平均債信評等取決於巴克萊指數評等系統,其為結合標準普爾、惠譽及穆迪公司給予評等的綜合性債信等級。